

**MUNICIPIUL CRAIOVA**  
**CONSILIUL LOCAL AL MUNICIPIULUI CRAIOVA**

**HOTĂRÂREA NR. 438**

Consiliul Local al Municipiului Craiova, întrunit în ședința ordinară din data de 30.09.2009.

Având în vedere raportul nr. 113499/2009 întocmit de Direcția Patrimoniu prin care se propune darea în administrare către Regia Autonomă de Administrare a Domeniului Public și Fondului Locativ Craiova și Serviciul Public Salubritate Craiova a spațiilor care aparțin domeniului public al municipiului Craiova, situate în imobilul din incinta Grupului Școlar “Anghel Saligny” și rapoartele comisiilor de specialitate ale Consiliului Local al Municipiului Craiova nr.323, 324, 327, 328, 329/2009;

În conformitate cu prevederile Legii nr. 213/1998 privind proprietatea publică și regimul juridic al acesteia, modificată și completată și Legii învățământului nr. 84/1995, republicată, modificată și completată;

În temeiul art.36 alin.2 lit. c coroborat cu alin.5 lit.a, art.45 alin. 3, art.123 și art.61 alin.2 din Legea nr.215/2001, republicată, privind administrația publică locală;

**HOTĂRĂȘTE:**

**Art.1.** (1) Se aprobă darea în administrare, a spațiilor din imobilul “cămin A” din incinta Grupului Școlar „Anghel Saligny”, situat în str. Brestei nr. 129, care aparțin domeniului public al municipiului Craiova, după cum urmează:

- către Regia Autonomă de Administrare a Domeniului Public și Fondului Locativ Craiova a spațiului – parter cu suprafața utilă de 600,01 mp compus din 25 de camere și dependințe nr.1 – 69, 75 – 80, identificate conform anexei nr.1, parte integrantă din prezenta hotărâre;
- către Serviciul Public Salubritate Craiova a spațiului – etaj 1 cu suprafața utilă de 600,01 m.p., compus din 25 camere și dependințe 1- 69, 75 – 80, identificate conform anexei nr.2, care face parte integrantă din prezenta hotărâre;

(2) Accesul la spațiile identificate la alin.(1) se va face pe terenul aferent Grupului Școlar “Anghel Saligny”.

- Art.2.** Darea în administrare a spațiilor prevăzute la art. 1 din prezenta hotărâre, se face cu condiția obținerii avizului conform al ministrului Educației, Cercetării și Inovării pentru schimbarea destinației din cămin, în spații cu destinația de birouri.
- Art.3.** Se aprobă încetarea dreptului de administrare al Grupului Școlar „Anghel Saligny” asupra spațiilor identificate la art.1 din prezenta hotărâre.
- Art.4.** Predarea primirea spațiilor identificate la art. 1, se va face pe bază de protocol.
- Art.5.** Pe data prezentei hotărâri, se modifică în mod corespunzător Hotărârea Consiliului Local nr. 174/2001 privind darea în administrarea unităților de învățământ preuniversitar a bunurilor în care își desfășoară activitatea și Hotărârea Consiliului Local nr. 147/1999 privind inventarul bunurilor care alcătuiesc domeniul public al municipiului Craiova;
- Art.6.** Direcția Patrimoniu va lua măsurile necesare pentru îndeplinirea procedurilor legale prin intermediul Consiliului Județean Dolj pentru modificarea corespunzătoare a Hotărârii Guvernului nr. 141/2008;
- Art.7.** Primarul Municipiului Craiova, prin aparatul de specialitate: Serviciul Administrație Publică Locală, Direcția Economico – Financiară, Direcția Patrimoniu, Grupul Școlar „Anghel Saligny”, Regia Autonomă de Administrare a Domeniului Public și Fondului Locativ Craiova și Serviciul Public de Salubritate Craiova vor aduce la îndeplinire prevederile prezentei hotărâri.

**PREȘEDINTE DE ȘEDINȚĂ,**

**Teodor Nicușor SAS**

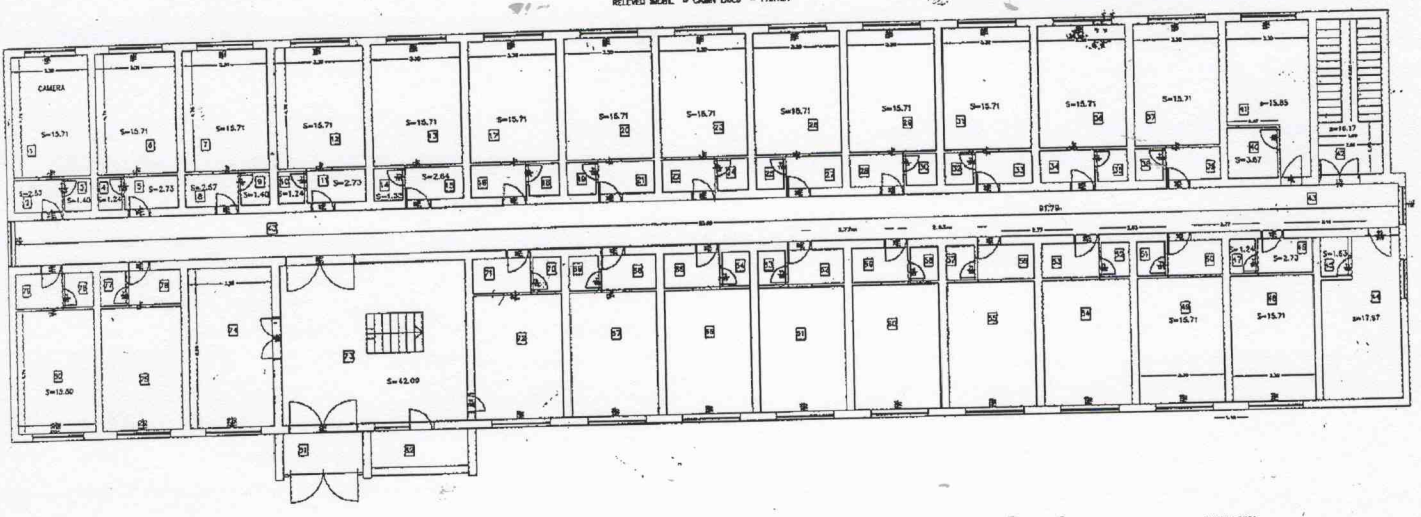
**CONTRASEMNEAZĂ,  
SECRETAR,**

**Nicoleta MIULESCU**

ANEXA 1.

LA HOTARAREA NR. 438/2009

RELEVU MOBIL - CAMIN LUCEU - PARTER



Nr. Cadastral	Suprafata (mp)	Adresa imobilului
691.59	691.59	Bistrita
UAT	UAT	Ordoane

RELEVU MOBIL - CAMIN LUCEU - PARTER  
Scara 1:100

Nr. crt.	DESCRIERE	Supraf.
1	CAMERA	15.71
2	HOL	2.57
3	WC	1.40
4	WC	1.24
5	HOL	2.73
6	CAMERA	15.71
7	CAMERA	15.71
8	HOL	2.57
9	WC	1.40
10	WC	1.24
11	HOL	2.73
12	CAMERA	15.71
13	CAMERA	15.71
14	WC	1.33
15	HOL	2.64
16	CAMERA	2.53
17	CAMERA	15.71
18	WC	1.44
19	WC	1.33
20	CAMERA	15.71
21	HOL	2.64
22	HOL	2.53
23	CAMERA	15.71
24	WC	1.44
25	WC	1.33
26	CAMERA	15.71
27	HOL	2.64
28	HOL	2.53
29	CAMERA	15.71
30	WC	1.44
31	CAMERA	15.71
32	WC	1.33
33	HOL	2.64
34	HOL	2.53
35	WC	1.44
36	CAMERA	15.71
37	CAMERA	15.71
38	WC	1.33
39	HOL	2.64
40	WC	3.87

Nr. crt.	DESCRIERE	Supraf.
41	CAMERA	15.85
42	CASA SCARII	16.17
43	HOL	91.29
44	CAMERA	17.97
45	WC	1.63
46	HOL	2.73
47	WC	1.24
48	CAMERA	15.71
49	CAMERA	15.71
50	HOL	2.64
51	WC	1.33
52	WC	1.31
53	HOL	2.85
54	CAMERA	15.71
55	CAMERA	15.71
56	HOL	2.64
57	WC	1.33
58	WC	1.31
59	HOL	2.85
60	CAMERA	15.71
61	CAMERA	15.71
62	HOL	2.64
63	WC	1.33
64	WC	1.32
65	HOL	2.65
66	CAMERA	15.71
67	CAMERA	15.71
68	HOL	2.58
69	WC	1.39
70	WC	1.31
71	HOL	2.85
72	CAMERA	15.71
73	CASA SCARII	42.09
74	CAMERA	20.01
75	CAMERA	15.71
76	HOL	2.64
77	WC	1.33
78	WC	1.31
79	HOL	2.48
80	CAMERA	15.80
81	HOL	4.65
82	Per. control	5.13
Total suprafata utila		691.59

70, 71, 72, 73, 74, 81, 82 = 9158mp roman in administrare  
Total suprafata utila propusa: 690.01 mp

CSAP SCARIE ANCHET SAIGIANY

PRESEDINIA DE SEDINTA,  
TEODOR NICUSOR SAS

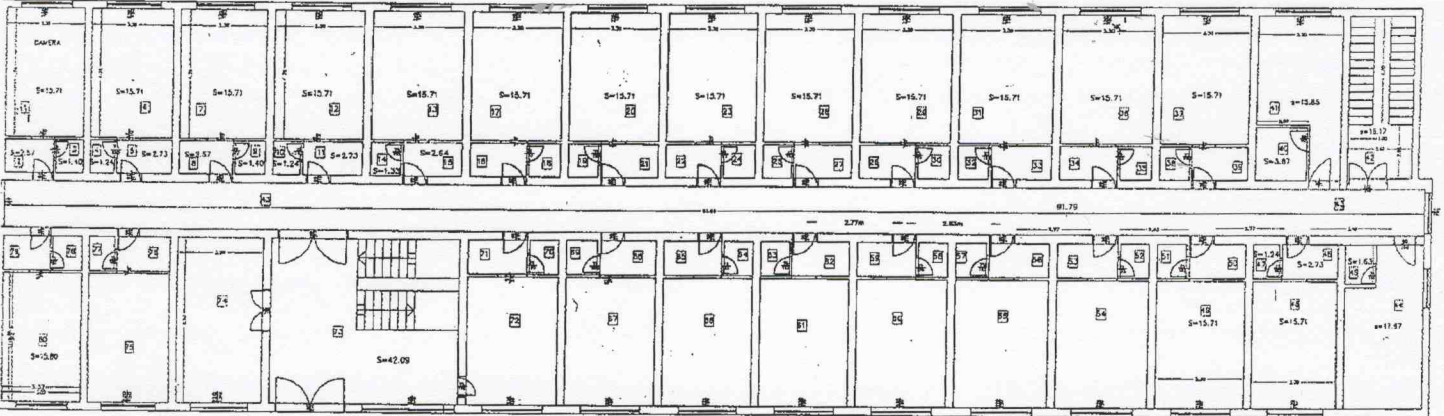
Executant,	Date
Iliescu Dumitru	09.2009
Receptionat	Date

SUPRAFATA UTILA 691.59

ANEXA 2

LA HOTARAREA NR. 438/2009

RELEVU IMOBIL - CAMIN LICEU - ET 1



Nr. Cadastrol	Suprafata (mp)	Adresa imobilului
681.78	Brestel	UAT
		Craiova

RELEVU IMOBIL - CAMIN LICEU - ET 1  
Scara 1:100

Nr. crt.	DENUMIRE	Supraf.
1	CAMERA	15.71
2	HOL	2.57
3	WC	1.40
4	WC	1.24
5	HOL	2.73
6	CAMERA	15.71
7	CAMERA	15.71
8	HOL	2.57
9	WC	1.40
10	WC	1.24
11	HOL	2.73
12	CAMERA	15.71
13	CAMERA	15.71
14	WC	1.33
15	HOL	2.64
16	HOL	2.53
17	CAMERA	15.71
18	WC	1.44
19	WC	1.33
20	CAMERA	15.71
21	HOL	2.64
22	HOL	2.53
23	CAMERA	15.71
24	WC	1.44
25	WC	1.33
26	WC	1.33
27	CAMERA	15.71
28	HOL	2.64
29	CAMERA	2.53
30	WC	1.44
31	CAMERA	15.71
32	WC	1.33
33	HOL	2.64
34	HOL	2.53
35	WC	1.44
36	CAMERA	15.71
37	CAMERA	15.71
38	WC	1.33
39	HOL	2.64
40	WC	3.87

Nr. crt.	DENUMIRE	Supraf.
41	CAMERA	15.85
42	CASA SCARII	16.17
43	HOL	91.79
44	CAMERA	17.97
45	WC	1.83
46	HOL	2.73
47	WC	1.24
48	CAMERA	15.71
49	CAMERA	15.71
50	HOL	2.64
51	WC	1.33
52	WC	1.31
53	HOL	2.65
54	CAMERA	15.71
55	CAMERA	15.71
56	HOL	2.64
57	WC	1.33
58	WC	1.31
59	HOL	2.65
60	CAMERA	15.71
61	CAMERA	15.71
62	HOL	2.64
63	WC	1.33
64	WC	1.32
65	HOL	2.65
66	CAMERA	15.71
67	CAMERA	15.71
68	HOL	2.58
69	WC	1.39
70	WC	1.31
71	HOL	2.65
72	CAMERA	15.71
73	CASA SCARII	42.09
74	CAMERA	20.01
75	CAMERA	15.71
76	HOL	2.64
77	WC	1.33
78	WC	1.31
79	HOL	2.48
80	CAMERA	15.80

Total suprafata utila 681.78mp

70, 71, 72, 73, 74 - 81,77 mp roman in administrarea CAJAP SCOLARE ANEXA 2 SATELESCU  
Total suprafata utila propusa 600,01 mp

Executant,	Date
Iliescu Dumitru	09.2009
Receptionat	Date
SUPRAFATA UTILA 681,78	

PRESEDINIE DE SEDINTA  
TEODOR NICUSOR SAS

