

**MUNICIPIUL CRAIOVA**  
**CONSILIUL LOCAL AL MUNICIPIULUI CRAIOVA**

**HOTĂRÂREA NR. 298**

**privind modificarea organigramei și statului de funcții ale aparatului de specialitate al Primarului Municipiului Craiova, pentru anul 2012**

Consiliul Local al Municipiului Craiova întrunit în ședința ordinară din data de 20.12.2012;

Având în vedere raportul nr.173967/2012 întocmit de Serviciul Resurse Umane prin care se propune modificarea organigramei și statului de funcții ale aparatului de specialitate al Primarului Municipiului Craiova, pentru anul 2012 și avizul Agenției Naționale a Funcționarilor Publici nr.1668828/2012 și rapoartele comisiilor de specialitate ale Consiliului Local al Municipiului Craiova nr.158, 160, 161, 162 și 163/2012;

În conformitate cu prevederile Legii nr.53/2003 privind Codul Muncii, modificată și completată, Legii nr.188/1999, republicată, privind Statutul funcționarilor publici, cu modificările și completările ulterioare, Ordonanței de Urgență a Guvernului nr.63/2010 pentru modificarea și completarea Legii nr.273/2006 privind finanțele publice locale, precum și pentru stabilirea unor măsuri financiare;

În temeiul art.36 alin.2 lit.a coroborat cu alin.3 lit.b, art.45 alin.1, art.61 alin.2 și art.115 alin.1, lit.b din Legea nr.215/2001, republicată, privind administrația publică locală;

**HOTĂRĂȘTE:**

- Art.1.** Se aprobă modificarea organigramei și statului de funcții ale aparatului de specialitate al Primarului Municipiului Craiova, pentru anul 2012, aprobată prin Hotărârea Consiliului Local al Municipiului Craiova nr.58/2012, conform anexelor nr.1 și 2 care fac parte integrantă din prezenta hotărâre.
- Art.2.** Pe data prezentei hotărâri, își încetează efectele Hotărârea Consiliului Local al Municipiului Craiova nr.133/2012.
- Art.3.** Primarul Municipiului Craiova, prin aparatul de specialitate: Serviciul Administrație Publică Locală și Serviciul Resurse Umane vor aduce la îndeplinire prevederile prezentei hotărâri.

**PREȘEDINTE DE ȘEDINȚĂ,**

**Dorel Cosmin MARINESCU**

**CONTRASEMNEAZĂ,  
SECRETAR,**

**Nicoleta MIULESCU**



CONSILIUL LOCAL AL MUNICIPIULUI CRAIOVA

STAT DE FUNCȚII

ANEXA NR. 2 LA H.C.L. NR. 298/2012

Nr. crt.	STRUCTURA	FUNCTIE DE DEMNITATE PUBLICĂ			Clasa	Gradul profesional	Nivelul studiilor	Funcția contractuală		Treapta profesională	Nivelul studiilor	Nivelul de salarizare
			de conducere	de execuție / nivel de salarizare*				de conducere	de execuție			
	<b>DEMNIȚARI (nume și prenume)</b>	primar/ viceprimar										
1		primar										
2		viceprimar										
3		viceprimar										
4								administra tor public				
	<b>SECRETAR</b>											
5			secretar			II	S					
	<b>Compartimentul Cabinetul Primarului</b>											
6									consilier	IA	S	
7									consilier	IA	S	
8									consilier	IA	S	
9									consilier	IA	S	
	<b>DIRECȚIA ELABORARE SI IMPLEMENTARE PROIECTE</b>											
10			director executiv			II	S					
	<b>Serviciul Proiecte și Programe de Dezvoltare</b>											
11			șef serviciu			II	S					

12			expert	I	superior	S						
13			inspector	I	asistent	S						
14			inspector	I	asistent	S						
15			inspector	I	principal	S						
16			inspector	I	asistent	S						
17			inspector	I	principal	S						
18			inspector	I	superior	S						
19			referent	III	superior	M						
20			inspector	I	superior	S						
21			inspector	I	superior	S						
22			referent specialitate	II	superior	SSD						
23			inspector	I	asistent	S						
24			consilier	I	superior	S						
25			inspector	I	superior	S						
	<b>Biroul Management Financiar</b>											
26		şef birou			II	S						
27			inspector	I	principal	S						
28			inspector	I	superior	S						
29			inspector	I	principal	S						
30			inspector	I	superior	S						
31			inspector	I	asistent	S						
32			inspector	I	principal	S						
	<b>Compartimentul Implementare proiecte finantate din fonduri externe nerambursabile</b>											
33								consilier	II	S		
34								consilier	IA	S		
35								consilier	debutant	S		
36								consilier	IA	S		
37								consilier	debutant	S		
38								consilier	IA	S		
39								consilier	IA	S		
40								consilier	IA	S		
41								consilier	IA	S		
42								consilier	IA	S		
	<b>Directia Patrimoniu</b>											
43		director executiv			II	S						
	<b>Serviciul Patrimoniu</b>											
44		şef serviciu			II	S						
45			inspector	I	superior	S						
46			consilier	I	superior	S						

47			inspector	I	superior	S							
48			referent	III	superior	M							
49			inspector	I	principal	S							
50			consilier	I	superior	S							
51			inspector	I	principal	S							
52			expert	I	superior	S							
	<b>Compartiment Cadastru</b>												
53			inspector	I	principal	S							
54			inspector	I	asistent	S							
	<b>Serviciul Control si monitorizare asociatii de proprietari</b>												
55		şef serviciu			II	S							
56			consilier	I	superior	S							
57			inspector	I	principal	S							
58			inspector	I	principal	S							
59			inspector	I	principal	S							
60			inspector	I	superior	S							
61			inspector	I	superior	S							
62			inspector	I	superior	S							
63			inspector	I	superior	S							
64			consilier	I	superior	S							
65			referent	III	superior	M							
	<b>Serviciul Urmarire Contracte Agenti Economici</b>												
66		şef serviciu			II	S							
67			inspector	I	principal	S							
68			consilier	I	superior	S							
69			inspector	I	principal	S							
70			inspector	I	superior	S							
71			inspector	I	principal	S							
72			inspector	I	superior	S							
73			expert	I	superior	S							
74			referent	III	superior	M							
75			inspector	I	principal	S							
	<b>Serviciul Administrare locuinte</b>												
76		şef serviciu			II	S							
77			inspector	I	asistent	S							
78			consilier	I	superior	S							
79			inspector	I	principal	S							
80			inspector	I	superior	S							
81			inspector	I	superior	S							
82			referent	III	superior	M							
83			consilier	I	superior	S							

84			consilier	I	superior	S							
	<b>DIRECȚIA URBANISM, AMENAJAREA TERITORIULUI</b>												
85		arhitect șef			II	S							
	<b>Serviciul Autorizații în Construcții, Obținere Avize, Taxe</b>												
86		șef serviciu			II	S							
87			consilier	I	superior	S							
88			inspector	I	superior	S							
89			inspector	I	superior	S							
90			inspector	I	principal	S							
91			inspector	I	principal	S							
92			inspector	I	principal	S							
93			referent specialitate	II	superior	SSD							
94			referent specialitate	II	principal	SSD							
95			referent	III	principal	M							
96			expert	I	superior	S							
97			inspector	I	superior	S							
98			inspector	I	principal	S							
99			inspector	I	superior	S							
100			expert	I	superior	S							
101			inspector	I	superior	S							
	<b>Serviciul Urbanism și Nomenclatura Urbană</b>												
102		șef serviciu			II	S							
103			consilier	I	superior	S							
104			consilier	I	superior	S							
105			consilier	I	superior	S							
106			inspector	I	principal	S							
107			inspector	I	asistent	S							
108			inspector	I	asistent	S							
109			inspector	I	asistent	S							
110			inspector	I	principal	S							
111			inspector	I	asistent	S							
112			consilier	I	superior	S							
113			expert	I	superior	S							
114			inspector	I	principal	S							
115			inspector	I	asistent	S							
116			inspector	I	asistent	S							
117			inspector	I	principal	S							
118			expert	I	superior	S							
119			inspector	I	asistent	S							

	<b>DIRECȚIA IMPOZITE SI TAXE</b>													
120			director executiv			II	S							
121			director executiv adjunct			II	S							
	<b>Serviciul Constatare, impunere, urmarire, incasare si executare silita persoane juridice</b>													
122			șef serviciu			II	S							
123			inspector	I	principal		S							
124			inspector	I	principal		S							
125			inspector	I	principal		S							
126			inspector	I	principal		S							
127			inspector	I	superior		S							
128			expert	I	superior		S							
129			expert	I	superior		S							
130			inspector	I	superior		S							
131			inspector	I	superior		S							
132			inspector	I	principal		S							
133			inspector	I	superior		S							
	<b>Serviciul Inspecție Fiscală</b>													
134			șef serviciu			II	S							
135			inspector	I	superior		S							
136			expert	I	superior		S							
137			inspector	I	superior		S							
138			inspector	I	superior		S							
139			inspector	I	superior		S							
140			consilier	I	superior		S							
141			consilier	I	superior		S							
142			inspector	I	superior		S							
143			consilier	I	superior		S							
	<b>Serviciul Contabilitate si Prelucrare Date</b>													
144			șef serviciu			II	S							
145			consilier	I	superior		S							
146			referent	III	superior		M							
147			inspector	I	superior		S							
148			referent	III	superior		M							
149			consilier	I	superior		S							
150			inspector	I	superior		S							
151			referent	III	superior		M							
152			referent	III	superior		M							
153			inspector	I	asistent		S							
154			inspector	I	asistent		S							
155			expert	I	principal		S							
156			inspector	I	principal		S							
157			inspector	I	principal		S							

158			inspector	I	superior	S						
159			referent	III	superior	M						
160			referent	III	asistent	M						
161			referent	III	superior	M						
162			inspector	I	superior	S						
	<b>Serviciul Constatare, Impunere, Persoane Fizice</b>											
163		șef serviciu			II	S						
164			inspector	I	principal	S						
165			inspector	I	superior	S						
166			referent de specialitate	II	superior	SSD						
167			inspector	I	asistent	S						
168			inspector	I	superior	S						
169			expert	I	principal	S						
170			inspector	I	superior	S						
171			inspector	I	superior	S						
172			inspector	I	superior	S						
173			inspector	I	principal	S						
174			inspector	I	superior	S						
175			inspector	I	asistent	S						
176			inspector	I	superior	S						
177			consilier	I	superior	S						
178			inspector	I	principal	S						
179			expert	I	superior	S						
	<b>Serviciul Recuperare Debite și Executare Silită Persoane Fizice</b>											
180		șef serviciu			II	S						
181			inspector	I	principal	S						
182			inspector	I	principal	S						
183			inspector	I	superior	S						
184			inspector	I	superior	S						
185			inspector	I	superior	S						
186			inspector	I	principal	S						
187			inspector	I	principal	S						
188			inspector	I	asistent	S						
189			inspector	I	principal	S						
190			inspector	I	principal	S						
191			inspector	I	principal	S						
192			inspector	I	principal	S						
193			inspector	I	asistent	S						
194			inspector	I	superior	S						
195			inspector	I	asistent	S						
196			referent	III	superior	M						
	<b>Compartiment Solutionare contestatii</b>											
197			consilier	I	superior	S						



198			inspector	I	superior	S					
	<b>Compartiment Recuperare creante fiscale</b>										
199			inspector	I	principal	S					
200			inspector	I	principal	S					
201			inspector	I	asistent	S					
202			consilier	I	superior	S					
203			inspector	I	asistent	S					
204			inspector	I	principal	S					
205								muncitor	III	M	
206			inspector	I	superior	S					
207			inspector	I	principal	S					
208			referent	III	superior	M					
209			inspector	I	principal	S					
210								ingrijitor		M	
211								ingrijitor		M	
	<b>Compartiment Eliberare Certificate de atestare fiscala</b>										
212			inspector	I	superior	S					
213			consilier	I	superior	S					
214			inspector	I	principal	S					
215			inspector	I	principal	S					
216								casier		M	
217			inspector	I	asistent	S					
	<b>DIRECȚIA ECONOMICO-FINANCIARĂ</b>										
218		director executiv			II	S					
219		director executiv adj.			II	S					
	<b>Serviciul Financiar-Contabilitate</b>										
220		șef serviciu			II	S					
221			inspector	I	principal	S					
222			referent	III	superior	M					
223			expert	I	superior	S					
224			expert	I	superior	S					
225			inspector	I	principal	S					
226			expert	I	superior	S					
227			consilier	I	superior	S					
228			consilier	I	superior	S					
229			inspector	I	superior	S					
230			referent	III	superior	M					
231			inspector	I	principal	S					
232			consilier	I	superior	S					
	<b>Serviciul Buget</b>										
233		șef serviciu			II	S					

234			inspector	I	principal	S								
235			inspector	I	superior	S								
236			consilier	I	superior	S								
237			inspector	I	superior	S								
238			consilier	I	principal	S								
239			consilier	I	superior	S								
240			inspector	I	superior	S								
	<b>Compartiment Informatica</b>													
241			consilier	I	superior	S								
242			inspector	I	superior	S								
243			inspector	I	principal	S								
244			expert	I	principal	S								
245			expert	I	principal	S								
246			inspector	I	superior	S								
247			inspector	I	asistent	S								
	<b>Serviciul Resurse Umane</b>													
248			șef serviciu		II	S								
249			consilier	I	superior	S								
250			expert	I	superior	S								
251			inspector	I	principal	S								
252			inspector	I	principal	S								
253			inspector	I	principal	S								
254			inspector	I	asistent	S								
255			inspector	I	principal	S								
	<b>DIRECȚIA INVESTIȚII, ACHIZIȚII ȘI LICITAȚII</b>													
256			director executiv		II	S								
	<b>Serviciul Investiții și Achiziții</b>													
257			șef serviciu		II	S								
258			consilier	I	superior	S								
259			inspector	I	superior	S								
260			inspector	I	superior	S								
261			inspector	I	superior	S								
262			inspector	I	principal	S								
263			consilier	I	superior	S								
264			inspector	I	superior	S								
265			consilier	I	superior	S								
266			inspector	I	asistent	S								
267			inspector	I	asistent	S								
268			referent	III	principal	M								
	<b>Serviciul Licitații</b>													
269			șef serviciu		II	S								
270			inspector	I	superior	S								
271			inspector	I	superior	S								

272			inspector	I	superior	S						
273			inspector	I	superior	S						
274			inspector	I	principal	S						
275			consilier	I	superior	S						
276			expert	I	superior	S						
	<b>Compartimentul Audit Public Intern</b>											
277			auditor	I	superior	S						
278			auditor	I	superior	S						
279			inspector	I	superior	S						
280			inspector	I	superior	S						
	<b>Serviciul Imagine, Relații Internaționale, Redacție Ziar, Purtător de Cuvânt</b>											
281		sef serviciu			II	S						
282			inspector	I	asistent	S						
283			inspector	I	asistent	S						
284			inspector	I	debutant	S						
285			inspector	I	asistent	S						
286			inspector	I	superior	S						
287			inspector	I	asistent	S						
288			referent	III	principal	M						
	<b>Compartimentul Incubator de Afaceri</b>											
289							sef birou		II		S	
290							inspector specialitate	debutant			S	
291							inspector specialitate	II			S	
292							inspector specialitate	I			S	
293							referent	II			M	
294							referent	debutant			M	
	<b>Compartiment Control intern</b>											
295			expert	I	superior	S						
	<b>Compartimentul Managementul Calitatii</b>											
296			inspector	I	principal	S						
	<b>Compartiment Secretariat</b>											
297							inspector specialitate	debutant			S	
298							inspector specialitate	II			S	
299							inspector specialitate	IA			S	
300							inspector specialitate	I			S	
	<b>Compartiment expert local pentru romi</b>											
301							expert local				S	

	<b>Serviciul Administrativ, intretinere</b>											
302							sef serviciu		II	S		
303								muncitor	II	M		
304								muncitor	II	M		
305								inspector specialitate	II	S		
306								inspector specialitate	II	S		
307								ingrijitor		M		
308								muncitor	IV	M		
309								ingrijitor		M		
310								ingrijitor		M		
311								ingrijitor		M		
312								magaziner		M		
313								referent	II	M		
314								muncitor	I	M		
315								muncitor	II	M		
316								ingrijitor		M		
317								muncitor	II	M		
318								muncitor	II	M		
319								muncitor	II	M		
320								medic		S		
321								muncitor	III	M		
322								portar		G		
323								portar		G		
324								portar		G		
325								portar		G		
326								portar		G		
327								portar		G		
328								portar		G		
329								ingrijitor	I	M		
330								sofer	I	M		
331								ingrijitor	I	M		
332								ingrijitor	I	M		
333								sofer	I	M		
334								sofer	I	M		
	<b>DIRECȚIA SERVICIILOR PUBLICE</b>											
335			director executiv			II	S					
336			director executiv adjunct			II	S					

	<b>Serviciul administrare si intretinere drumuri</b>												
337			sef serviciu		II	S							
	<b>Compartimentul Lucrari intretinere si reparatii drumuri</b>												
338			referent specialitate	II	superior	SSD							
339			referent specialitate	II	superior	SSD							
340			inspector	I	asistent	S							
341			inspector	I	asistent	S							
342			inspector	I	superior	S							
	<b>Compartimentul Monitorizarea Contractelor de Lucrari si intocmire atasamente</b>												
343			inspector	I	principal	S							
344			inspector	I	superior	S							
	<b>Serviciul Administrarea si Monitorizarea Serviciilor de Utilitate Publica</b>												
345			sef serviciu		II	S							
	<b>Compartimentul Administrare si Monitorizare Apa Canal</b>												
346			inspector	I	superior	S							
347			inspector	I	principal	S							
348			consilier	I	superior	S							
349			referent	III	superior	M							
350			inspector	I	asistent	S							
	<b>Compartimentul Administrare si Monitorizare Iluminat</b>												
351			inspector	I	superior	S							
352			inspector	I	superior	S							
353			expert	I	superior	S							
354			inspector	I	superior	S							
	<b>Compartimentul Administrare si Monitorizare Transport Public Local si Siguranta Circulatiei</b>												
355			expert	I	superior	S							
356			consilier juridic	I	superior	S							
357			referent	III	superior	M							
358			inspector	I	principal	S							
359			inspector	I	superior	S							
360			expert	I	asistent	S							
	<b>Compartiment Administrare si Monitorizare Zone Verzi</b>												
361			consilier	I	superior	S							
362			referent	III	superior	M							

363			inspector	I	principal	S					
364			inspector	I	principal	S					
365			inspector	I	principal	S					
366			consilier	I	superior	S					
367			inspector	I	asistent	S					
368			consilier	I	superior	S					
	<b>Compartimentul Administrare si Monitorizare Salubritate</b>										
369			expert	I	superior	S					
370			consilier	I	superior	S					
371			inspector	I	superior	S					
372			inspector	I	asistent	S					
373			inspector	I	superior	S					
374			expert	I	superior	S					
375			inspector	I	principal	S					
	<b>Compartiment Administrare si Monitorizare Mediu</b>										
376			inspector	I	principal	S					
377			inspector	I	principal	S					
	<b>Compartiment Energetic</b>										
378			inspector	I	principal	S					
379			inspector	I	principal	S					
	<b>DIRECȚIA ADMINISTRATIE PUBLICA SI ASISTENȚĂ SOCIALĂ</b>										
380		director executiv			II	S					
	<b>Serviciul Stabilire Ajutor Social si Protectie Sociala</b>										
381		sef serviciu			II	S					
	<b>Compartiment Stabilire</b>										
382			consilier	I	superior	S					
383			consilier	I	superior	S					
384			inspector	I	principal	S					
385			inspector	I	asistent	S					
386								casier		M	
387			inspector	I	superior	S					
388			inspector	I	principal	S					
389			inspector	I	asistent	S					
390			referent spec.	II	superior	SSD					
391			inspector	I	principal	S					
392			expert	I	superior	S					
393			inspector	I	principal	S					
394			inspector	I	principal	S					
395								curier		G	

	<b>Compartiment Protectie Sociala si Asistenti Personali</b>											
396			consilier	I	superior	S						
397								mediator sanitar			M	
398			inspector	I	asistent	S						
399								curier			M	
400			inspector	I	superior	S						
401			inspector	I	principal	S						
402			consilier	I	superior	S						
403			inspector	I	principal	S						
404			inspector	I	superior	S						
405			inspector	I	asistent	S						
406			inspector	I	principal	S						
407			inspector	I	asistent	S						
	<b>Centrul Social Comunitar, Politici de Asistenta Sociala si Parteneriate</b>											
408								inspector specialitate	II		S	
409			consilier	I	superior	S						
	<b>Biroul Alocatii , Indemnizatii , ajutoare incalzire locuinte</b>											
410		şef birou			II	S						
411			inspector	I	asistent	S						
412			consilier	I	principal	S						
413			referent	III	superior	M						
414			inspector	I	superior	S						
415			inspector	I	principal	S						
416			referent	III	superior	M						
417			inspector	I	asistent	S						
418			referent	III	superior	M						
419			inspector	I	superior	S						
420			inspector	I	principal	S						
	<b>Serviciul Administrație Publică Locală</b>											
421		şef serviciu			II	S						
422			consilier juridic	I	principal	S						
423			consilier juridic	I	principal	S						
424			consilier juridic	I	principal	S						
425			consilier juridic	I	principal	S						
426			consilier juridic	I	principal	S						
427			inspector	I	principal	S						

428			inspector	I	principal	S						
	<b>Serviciul Autoritate Tutelară</b>											
429		șef serviciu			II	S						
430			inspector	I	asistent	S						
431			inspector	I	superior	S						
432			expert	I	superior	S						
433			inspector	I	asistent	S						
434			referent	III	superior	M						
435			referent	III	superior	M						
436			referent	III	superior	M						
	<b>Biroul Relații cu Consiliul Local, Evidență Documente și Arhivă</b>											
437		șef birou			II	S						
438			inspector	I	asistent	S						
439			inspector	I	asistent	S						
440			inspector	I	principal	S						
441			inspector	I	superior	S						
51			inspector	I	superior	S						
443							inspector specialitate	II		S		
444							inspector specialitate	II		S		
445							inspector specialitate	II		S		
	<b>Compartiment Situații de Urgență și Protecție Civilă</b>											
446			consilier	I	superior	S						
447			referent	III	principal	M						
448			referent	III	superior	M						
449			referent	III	superior	M						
450			referent	III	superior	M						
451							sofer	I		M		
	<b>DIRECȚIA JURIDICĂ , ASISTENȚA DE SPECIALITATE SI CONTENCIOS ADMINISTRATIV</b>											
452		director executiv			II	S						
453			consilier juridic	I	principal	S						
454			consilier juridic	I	asistent	S						
455			consilier juridic	I	asistent	S						
456			consilier juridic	I	superior	S						
457			consilier juridic	I	principal	S						
458			consilier juridic	I	asistent	S						

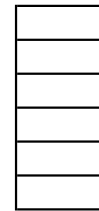
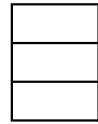


459			consilier juridic	I	principal	S							
460			consilier juridic	I	asistent	S							
461			consilier juridic	I	superior	S							
462			consilier juridic	I	superior	S							
463			consilier juridic	I	principal	S							
464			consilier juridic	I	superior	S							
465			consilier juridic	I	superior	S							
466			consilier juridic	I	principal	S							
467			consilier juridic	I	superior	S							
468			consilier juridic	I	superior	S							
469			consilier juridic	I	superior	S							
470			consilier juridic	I	superior	S							
471			consilier juridic	I	superior	S							
472			inspector	I	asistent	S							
473			inspector	I	principal	S							
	<b>Serviciul Registrul Agricol</b>												
474		șef serviciu			II	S							
475			inspector	I	superior	S							
476			inspector	I	superior	S							
477			inspector	I	superior	S							
478			inspector	I	superior	S							
479			inspector	I	principal	S							
480			inspector	I	asistent	S							
481			inspector	I	asistent	S							
482			consilier	I	superior	S							
483			consilier	I	superior	S							
484			consilier	I	superior	S							
485			inspector	I	asistent	S							
	<b>DIRECȚIA RELAȚII CU PUBLICUL</b>												
486		director executiv			II	S							
	<b>Serviciul Management Documente, Informatii Publice</b>												
487		șef serviciu			II	S							
488			inspector	I	superior	S							
489			inspector	I	asistent	S							
490			inspector	I	principal	S							
491			inspector	I	asistent	S							
492			referent	III	principal	M							
493			inspector	I	superior	S							
494			inspector	I	principal	S							
495			inspector	I	principal	S							

	<b>Serviciul Centrul de Informare pentru Cetateni</b>													
496			șef serviciu			II	S							
497				consilier	I	superior	S							
498				expert	I	superior	S							
499				expert	I	superior	S							
500				referent	III	superior	M							
501				inspector	I	principal	S							
502				inspector	I	asistent	S							
503				inspector	I	principal	S							
504				inspector	I	superior	S							
505				inspector	I	superior	S							
506				inspector	I	superior	S							
507				inspector	I	principal	S							
508				inspector	I	asistent	S							
509										muncitor	III	M		

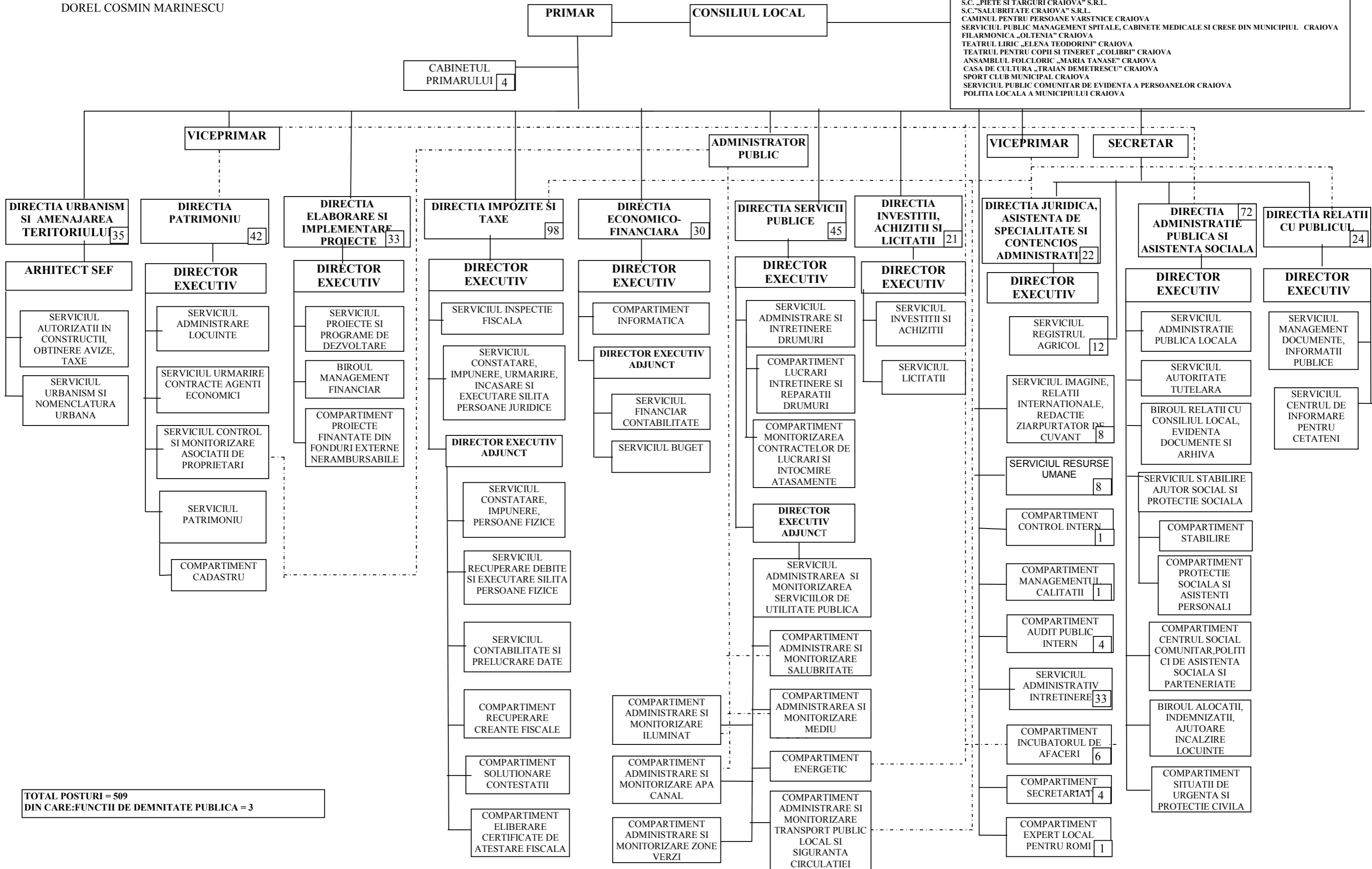
<b>NR. TOTAL FUNCȚII DE DEMNITARE PUBLICĂ</b>				3
<b>NR. TOTAL FUNCȚII PUBLICE</b>				433
<b>NR. TOTAL FUNCȚII PUBLICE DE CONDUCERE</b>				43
<b>NR. TOTAL FUNCȚII PUBLICE DE EXECUȚIE</b>				390
<b>NR. TOTAL FUNCȚII CONTRACTUALE DE CONDUCERE</b>				3
<b>NR. TOTAL FUNCȚII CONTRACTUALE DE EXECUȚIE</b>				70
<b>NR. TOTAL FUNCȚII ÎN INSTITUȚIE</b>				509

**PRESEDINTE DE SEDINTA,  
DOREL COSMIN MARINESCU**



# ORGANIGRAMA PRIMARIEI MUNICIPIULUI CRAIOVA

SOCIETATI COMERCIALE, REGH AUTONOME SI INSTITUTII PUBLICE SUBORDONATE  
 COMPANIA DE APA „OLTENIA” S.A.CRAIOVA  
 S.C. „TERMAOCRAIOVA” S.R.L. CRAIOVA  
 R.A.A.D.P.F.L. CRAIOVA  
 R.A. TRANSPORT CRAIOVA  
 S.C. „PIETE SI TARGURI CRAIOVA” S.R.L.  
 S.C. „SALUBRITATE CRAIOVA” S.R.L.  
 CAMINUL PENTRU PERSOANE VARSTNICE CRAIOVA  
 SERVICIUL PUBLIC MANAGEMENT SPITALE, CABINETE MEDICALE SI CRESE DIN MUNICIPIUL CRAIOVA  
 FILARMONICA „OLTENIA” CRAIOVA  
 TEATRUL LIRIC „ELENA TEODORIN” CRAIOVA  
 TEATRUL PENTRU COPII SI TINERET „COLIBRI” CRAIOVA  
 ANSAMBLUL FOLCLORIC „MARIA TANASE” CRAIOVA  
 CASA DE CULTURA „TRAIAN DEMETRESCU” CRAIOVA  
 SPORT CLUB MUNICIPAL CRAIOVA  
 SERVICIUL PUBLIC COMUNITAR DE EVIDENTA A PERSOANELOR CRAIOVA  
 POLITIA LOCALA A MUNICIPIULUI CRAIOVA



TOTAL POSTURI = 509  
 DIN CARE: FUNCTII DE DEMNITATE PUBLICA = 3