

**MUNICIPIUL CRAIOVA
CONSILIUL LOCAL AL MUNICIPIULUI CRAIOVA**

**HOTĂRÂREA NR. 155
privind aprobarea organigramei și statului de funcții ale Regiei Autonome de
Transport Craiova, pentru anul 2012**

Consiliul Local al Municipiului Craiova întrunit în ședința extraordinară din data de 04.10.2012;

Având în vedere raportul nr.124562/2012 întocmit de Serviciul Resurse Umane prin care se propune aprobarea organigramei și statului de funcții ale Regiei Autonome de Transport Craiova, pentru anul 2012 și rapoartele comisiilor de specialitate ale Consiliului Local al Municipiului Craiova nr.81, 82, 83, 84 și 85/2012;

În conformitate cu prevederile Legii nr.53/2003, republicată, privind Codul Muncii;

În temeiul art.36 alin.2 lit.a coroborat cu alin.3 lit.b, art.45 alin.1 și art.61 alin.2 din Legea nr.215/2001, republicată, privind administrația publică locală;

HOTĂRĂȘTE:

Art.1. Se aprobă organigrama și statul de funcții ale Regiei Autonome de Transport Craiova, pentru anul 2012, conform anexelor nr.1 și 2 care fac parte integrantă din prezenta hotărâre.

Art.2. Primarul Municipiului Craiova, prin aparatul de specialitate: Serviciul Administrație Publică Locală, Serviciul Resurse Umane și Regia Autonomă de Transport Craiova vor aduce la îndeplinire prevederile prezentei hotărâri.

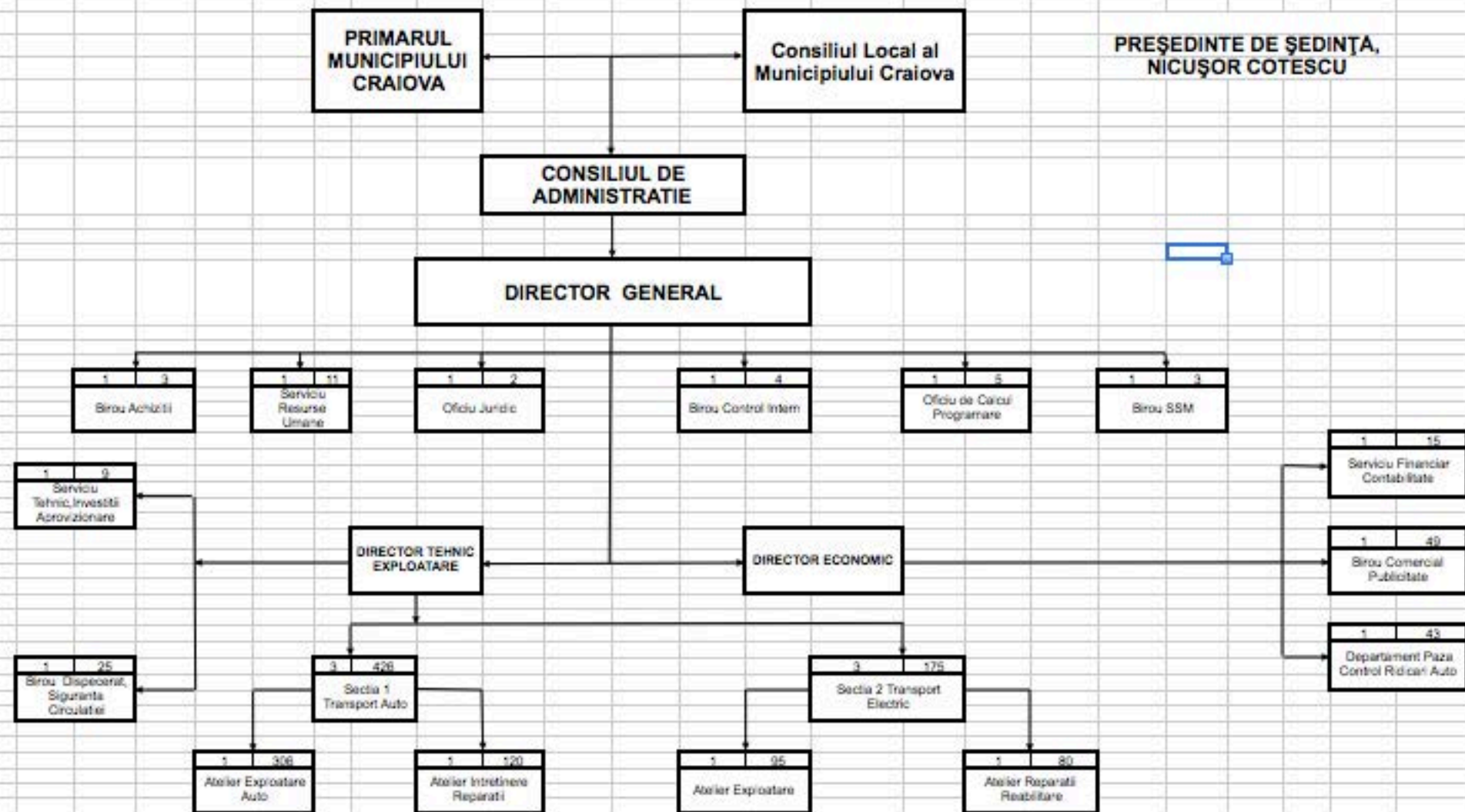
PREȘEDINTE DE ȘEDINȚĂ,

Nicușor COTESCU

CONTRASEMNEAZĂ,

SECRETAR,

Nicoleta MIULESCU



**PREȘEDINTE DE ȘEDINȚĂ,
NICUȘOR COTESCU**

**STAT DE FUNCȚII
REGIA AUTONOMĂ DE TRANSPORT CRAIOVA
ANUL 2012**

NR CRT	DENUMIREA FUNCȚIEI	FUNCȚIE Cond/exec	NIVEL STUDII	NUMAR POSTURI
1	DIRECTOR GENERAL	C	S	1
				1
	<u>BIROU ACHIZITII</u>			
2	SEF BIROU	C	S	1
3	ECONOMIST	E	S	1
5	INGINER	E	S	2
	Total conducere			1
	Total executie			3
	Total birou			4
	<u>OFICIU JURIDIC</u>			
6	SEF OFICIU	C	S	1
8	CONSILIER JURIDIC	E	S	2
	Total conducere			1
	Total executie			2
	Total oficiu			3
	<u>SERVICIU RESURSE UMANE SALARIZARE</u>			
9	SEF SERVICIU	C	S	1
10	ASISTENT MANAGER	E	S	1
11	CONSILIER JURIDIC	E	S	1
12	CONTABIL	E	M	1
13	PSIHOLOG	E	S	1

14	REFERENT(arhiva)	E	M/P	1
16	REFERENT(registratura)	E	M/P	2
17	SOCIOLOG	E	S	1
19	SPECIALIST RESURSE UMANE	E	S	2
20	SPECIALIST RELATII PUBLICE	E	S	1
	Total conducere			1
	Total executie			11
	Total serviciu			12

<u>BIROU CONTROL INTERN</u>				
21	SEF BIROU	C	S	1
24	ECONOMIST	E	S	3
25	INGINER	E	S	1
	Total conducere			1
	Total executie			4
	Total birou			5
<u>OFICIU DE CALCUL PROGRAMARE</u>				
26	SEF OFICIU	C	S	1
29	INGINER	E	S	3
31	TEHNICIAN	E	M/S	2
	Total conducere			1
	Total executie			5
	Total oficiu			6
<u>BIROU SSM</u>				
32	SEF BIROU	C	S	1
33	ASISTENT MEDICAL	E	M	1
34	CADRU TEHNIC PSI	E	M	1
35	COORDONATOR SSM	E	S	1
	Total conducere			1
	Total executie			3
	Total birou			4
36	<u>DIRECTOR TEHNIC-EXPLOATARE</u>	C	S	1
<u>SERVICIU TEHNIC, INVESTITII, APROVIZIONARE</u>				
37	SEF SERVICIU	C	S	1
39	ECONOMIST	E	S	2
45	INGINER	E	S	6
46	TEHNICIAN	E	M	1
	Total conducere			1
	Total executie			9
	Total serviciu			10
<u>BIROU DISPECERAT,SIGURANTA CIRCULATIEI</u>				
47	SEF BIROU	C	S	1
50	INGINER	E	S	3
51	SUBINGINER	E	S	1

68	IMIEGAT AUTO	E	M	17
72	OPERATOR DISPECERAT	E	M	4
	Total conducere			1
	Total executie			25
	Total birou			26
	<u>SECTIA 1 - TRANSPORT AUTO</u>			
73	SEF SECTIE	C	S	1
	<u>SECTIA 2 - TRANSPORT ELECTRIC</u>			
74	SEF SECTIE	C	S	1
	<u>Sectia 1- Transport Auto - ATELIER EXPLOATARE AUTO</u>			
75	SEF ATELIER	C	S	1
78	INGINER	E	S	3
83	AGENT TRANSPORTURI	E	M/P	5
84	CONTROLOR TRAFIC	E	M	1
87	FEMEIE SERVICIU	E	M	3
93	FUNCTIONAR ADMINISTRATIV	E	M/P	6
99	IMPIEGAT AUTO	E	M/P	6
101	REVIZOR TEHNIC	E	M/P	2
374	SOFER AUTOBUZ	E	M	273
375	SOFER AUTOCAMION	E	M	1
378	SOFER AUTOTURISME, CAMIONETE	E	M	3
379	SOFER TRANSPORT VALORI BANCARE	E	M	1
381	TEHNICIAN	E	M/P	2
	Total conducere			1
	Total executie			306
	Total atelier			307
	<u>Sectia 1- Transport Auto - ATELIER INTRETINERE REPARATII</u>			
382	SEF ATELIER	C	S	1
385	INGINER	E	S	3
386	ECONOMIST	E	S	1
387	BOBINATOR	E	M	1
393	ELECTRICIAN	E	M/P	6
394	ELECTROMECHANIC	E	M/P	1
395	ELECTRONIST	E	M/P	1

401	FOCHIST	E	M	6
402	FORJOR MANUAL	E	M	1
403	FREZOR UNIVERSAL	E	M	1
405	INSTALATOR	E	M	2

414	LACATUS MECANIC	E	M	9
417	MAISTRU MECANIC AUTO	E	M/P	3
473	MECANIC AUTO	E	M	56
474	MONTATOR ACUMULATORI	E	M	1
482	PRIMITOR DISTRIBUTOR	E	M/P	8
485	SPECIALIST INSPECTII TEHNICE	E	M/S	3
490	STRUNGAR UNIVERSAL	E	M	5
493	SUDOR MANUAL	E	M	3
495	TAMPLAR UNIVERSAL	E	M	2
496	TAPITER	E	M	1
498	TINICHIGIU CAROSIER	E	M	2
500	VOPSITOR AUTO	E	M	2
501	VULCANIZATOR	E	M	1
502	ZIDAR	E	M	1
	Total conducere			1
	Total executie			120
	Total atelier			121
	TOTAL SECTIA 1-TRANSPORT AUTO			429
	Sectia 2- Transport Electric - ATELIER EXPLOATARE			
503	SEF ATELIER	C	S	1
504	INGINER	E	S	1
506	AGENT TRANSPORTURI	E	M/P	2
521	ELECTRICIAN CONTACT	E	M	15
527	ELECTRICIAN PRAM	E	M	6
544	ELECTRICIAN STATIE REDRESARE	E	M	17
545	FUNCTIONAR ADMINISTRATIV	E	M/P	1
549	IMPIEGAT AUTO	E	M/P	4
550	REVIZOR TEHNIC	E	M/P	1
553	SOFER AUTOCAMION	E	M	3
554	TEHNICIAN	E	M/P	1
598	VATMAN	E	M	44
	Total conducere			1
	Total executie			95
	Total atelier			96
	Sectia 2- Transport Electric - ATELIER REPARATII REABILITARE			
599	SEF ATELIER	C	S	1
601	INGINER	E	S	2
602	ECONOMIST	E	S	1
603	MAISTRU ELECTRICIAN	E	M/P	1

608	BOBINATOR	E	M	5
609	CONSTRUCTOR LINII TRAMVAI	E	M	1
622	ELECTRICIAN	E	M	13
623	FEMEIE DE SERVICIU	E	M	1
625	FOCHIST	E	M	2
626	FREZOR	E	M	1
633	LACATUS MECANIC	E	M	7
657	MECANIC AUTO	E	M	24
662	MESERIAS INTRETINERE CALE	E	M	5
663	MONTATOR ACUMULATORI	E	M	1
665	PRIMITOR DISTRIBUTOR	E	M	2
671	STRUNGAR UNIVERSAL	E	M	6
676	SUDOR MANUAL	E	M	5
677	TAMPLAR UNIVERSAL	E	M	1
678	TINICHIGIU CAROSIER	E	M	1
679	VOPSITOR AUTO	E	M	1
	Total conducere			1
	Total executie			80
	Total atelier			81
	TOTAL SECTIA 2-TRANSPORT ELECTRIC			178
680	<u>DIRECTOR ECONOMIC</u>	C	S	1

SERVICIU FINANCIAR CONTABILITATE				
681	SEF SERVICIU	C	S	1
693	ECONOMIST	E	S	12
694	CASIER	E	M	1
695	CONTABIL	E	M/P	1
696	FUNCTIONAR ECONOMIC	E	M/P	1
	Total conducere			1
	Total executie			15
	Total serviciu			16
BIROU COMERCIAL PUBLICITATE				
697	SEF BIROU	C	S	1
699	ECONOMIST	E	S	2
701	AGENT RECLAMA PUBLICITARA	E	M	2
739	CASIER (toneta)	E	M	38
744	CASIER(colector)	E	M	5
745	CASIER(coordonator)	E	M	1
746	ELECTRICIAN	E	M	1
	Total conducere			1
	Total executie			49
	Total birou			50
DEPARTAMENT PAZA CONTROL RIDICARI AUTO				
747	SEF DEPARTAMENT	C	S	1
750	ECONOMIST	E	S	3
753	INGINER	E	S	3
760	AGENT SECURITATE INCINTA	E	M	7
762	AGENT TRANSPORTURI	E	M	2
780	CONTROLOR	E	M	18
782	MACARAGIU	E	M	2
786	PAZNIC	E	M	4
788	SOFER AUTOTURISME,CAMIONETE	E	M	2
790	TEHNICIAN	E	M/P	2
	Total conducere			1
	Total executie			43
	Total departament			44