

**MUNICIPIUL CRAIOVA**  
**CONSILIUL LOCAL AL MUNICIPIULUI CRAIOVA**

**HOTĂRÂREA NR.262**

**privind aprobarea organigramei și statului de funcții ale Poliției Locale a Municipiului Craiova, pentru anul 2019**

Consiliul Local al Municipiului Craiova întrunit în ședința ordinară din data de 27.06.2019;

Având în vedere expunerea de motive nr.102380/2019, rapoartele nr.106287/2019 întocmit de Serviciul Resurse Umane și nr.107847/2019 întocmit de Direcția Juridică, Asistență de Specialitate și Contencios Administrativ prin care se propune aprobarea organigramei și statului de funcții ale Poliției Locale a Municipiului Craiova, pentru anul 2019 și rapoartele nr.186/2019 al Comisiei Servicii Publice, Liberă Inițiativă și Relații Internaționale, nr.188/2019 al Comisiei pentru Învățământ, Cultură, Sănătate, Culte, Tineret și Sport, nr.190/2019 al Comisiei de Urbanism, Protecția Mediului și Conservarea Monumentelor, nr.192/2019 al Comisiei Juridică, Administrație Publică și Drepturi Cetățenești și nr.194/2019 al Comisiei Buget Finanțe, Studii, Prognoze și Administrarea domeniului ;

În conformitate cu prevederile Legii nr.53/2003 privind Codul Muncii, modificată și completată, Legii nr.155/2010 privind Poliția Locală, Hotărârii Guvernului nr.1332/2010 privind aprobarea Regulamentului-cadru de organizare și funcționare a Poliției Locale, Ordonanței de Urgență a Guvernului nr.63/2010 pentru modificarea și completarea Legii nr.273/2006 privind finanțele publice locale, precum și pentru stabilirea unor măsuri financiare și Legii nr.188/1999 privind statutul funcționarilor publici, republicată, modificată și completată;

În temeiul art.36 alin.2 lit.a, coroborat cu alin.3 lit.b, art.45 alin.1, art.61 alin.2 și art.115 alin.1 lit.b din Legea nr.215/2001, republicată, privind administrația publică locală;

**HOTĂRĂȘTE:**

**Art.1.** Se aprobă organigrama și statul de funcții ale **Poliției Locale a Municipiului Craiova**, pentru anul 2019, conform anexelor nr.1 și 2 care fac parte integrantă din prezenta hotărâre.

**Art.2.** Primarul Municipiului Craiova, prin aparatul de specialitate: Serviciul Administrație Publică Locală, Serviciul Resurse Umane și Poliția Locală a Municipiului Craiova vor aduce la îndeplinire prevederile prezentei hotărâri.

**PREȘEDINTE DE ȘEDINȚĂ,**

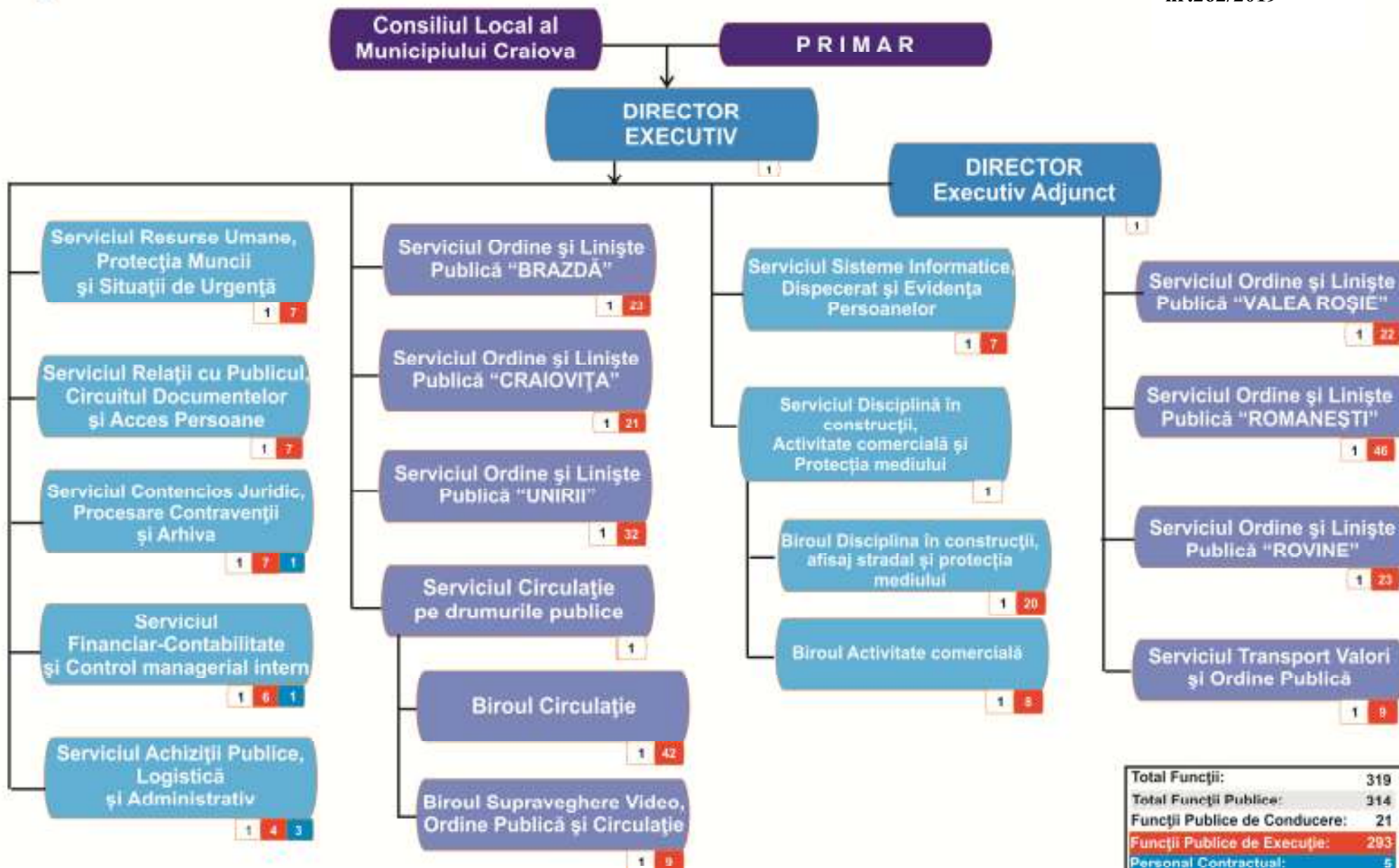
**CONTRASEMNEAZĂ,  
SECRETAR,**

**Romeo Titus RADU**

**Nicoleta MIULESCU**



# ORGANIGRAMA POLIȚIEI LOCALE A MUNICIPIULUI CRAIOVA



**STATUL DE FUNCTII  
AL POLIȚIEI LOCALE A MUNICIPIULUI CRAIOVA**

STRUCTURA		Funcția publică		Clasa	Gradul profesional	Gradația	Nivelul studiilor	Funcția contractuală		Nivelul studiilor	Obs.
Nr. crt.		de conducere	de execuție					de cond.	de execuție		
1		director executiv		I		5	S				
2		director executiv adjunct		I		5	S				
<b>SERVICIUL FINANCIAR-CONTABILITATE SI CONTROL MANAGERIAL INTERN</b>											
3		sef serviciu		I		5	S				
4			consilier	I	superior	5	S				
5			consilier	I	superior	4	S				
6			consilier	I	superior	5	S				
7	temporar vacant		consilier	I	asistent	1	S				CIC
8			consilier	I	principal	5	S				
9	vacant		consilier	I	principal		S				
10								muncitor	M		1/2 norma
								muncitor	M		1/2 norma
<b>SERVICIUL RESURSE UMANE , PROTECTIA MUNCII SI SITUATII DE URGENTA</b>											
11		sef serviciu		I		5	S				
12			consilier	I	superior	5	S				
13			consilier	I	superior	5	S				
14			consilier	I	superior	5	S				
15			referent	III	superior	5	M				
16			consilier	I	superior	5	S				
17	vacant		consilier	I	superior		S				
18	vacant		consilier	I	superior		S				
<b>SERVICIUL ACHIZITII PUBLICE , LOGISTICA SI ADMINISTRATIV</b>											
19		sef serviciu		I		3	S				
20			consilier	I	superior	5	S				
21			consilier	I	principal	3	S				

22				consilier	I	principal	5	S				
23				politist local	III	superior	5	M				
24										sofer	M	
25										sofer	M	
26										muncitor	M	
<b>SERVIUL RELAȚII CU PUBLICUL, CIRCUITUL DOCUMENTELOR SI ACCES PERSOANE</b>												
27			sef serviciu		I		3	S				
28				politist local	III	superior	5	M				
29				politist local	III	superior	4	M				
30				politist local	III	superior	5	M				
31				politist local	III	superior	5	M				
32				politist local	I	superior	5	S				
33				politist local	I	superior	4	S				
34				politist local	III	superior	5	M				
<b>SERVIUL CONTENCIOS JURIDIC , PROCESARE CONTRAVENȚII SI ARHIVA</b>												
35			sef serviciu		I		4	S				
36				consilier juridic	I	superior	5	S				
37				politist local	I	principal	3	S				
38				consilier juridic	I	asistent	0	S				
39				politist local	III	principal	3	M				
40				politist local	III	superior	3	M				
41				politist local	I	superior	5	S				
42	<b>vacant</b>			<b>consilier</b>	<b>I</b>	<b>asistent</b>		<b>S</b>				
43										secretar	M	
<b>SERVIUL SISTEME INFORMATICE , DISPECERAT ȘI EVIDENȚA PERSOANELOR</b>												
44			sef serviciu		I		3	S				
45				politist local	I	superior	5	S				
46				politist local	I	principal	4	S				
47				politist local	I	superior	5	S				
48				politist local	III	superior	5	M				
49				politist local	III	superior	5	M				
50				politist local	I	superior	5	S				
51				politist local	I	superior	5	S				
<b>SERVIUL DISCIPLINA IN CONSTRUCȚII, ACTIVITATEA COMERCIALĂ SI PROTECTIA MEDIULUI</b>												
52			sef serviciu		I		5	S				
<b>BIROUL DISCIPLINA IN CONSTRUCȚII , AFIȘAJ STRADAL SI PROTECTIA MEDIULUI</b>												
53			sef birou		I		5	S				
54				politist local	I	superior	5	S				
55				politist local	I	principal	5	S				
56				politist local	I	superior	5	S				
57				politist local	I	asistent	1	S				
58				politist local	I	superior	5	S				

59				politist local	I	principal	4	S				
60				politist local	I	principal	5	S				
61				politist local	I	superior	5	S				
62				politist local	I	superior	4	S				
63				politist local	I	superior	5	S				
64				politist local	I	principal	4	S				
65				politist local	I	asistent	2	S				
66				politist local	I	superior	5	S				
67				politist local	III	superior	5	M				
68				politist local	I	superior	3	S				
69				politist local	I	superior	5	S				
70				politist local	I	principal	5	S				
71				politist local	III	superior	4	M				
72	<b>vacant</b>			politist local	I	principal		S				
73	<b>vacant</b>			politist local	I	principal		S				
<b>BIROUL ACTIVITATE COMERCIALĂ</b>												
74			sef birou		I		5	S				
75				politist local	I	superior	5	S				
76				politist local	I	superior	3	S				
77				politist local	I	asistent	1	S				
78				politist local	I	superior	4	S				
79				politist local	I	superior	3	S				
80				politist local	I	superior	5	S				
81				politist local	I	superior	4	S				
82				politist local	I	principal	4	S				
<b>SERVICIUL CIRCULATIE PE DRUMURILE PUBLICE</b>												
83			sef serviciu		I		4	S				
<b>BIROUL CIRCULAȚIE</b>												
<b>84</b>			<b>sef birou</b>		<b>I</b>		<b>4</b>	<b>S</b>				
85				politist local	I	superior	5	S				
86				politist local	I	asistent	3	S				
87				politist local	I	principal	5	S				
88				politist local	III	superior	5	M				
89				politist local	III	superior	5	M				
90				politist local	I	superior	5	S				
91				politist local	III	superior	5	M				
92				politist local	I	superior	5	S				
93				politist local	I	principal	5	S				
94				politist local	III	superior	4	M				
95				politist local	I	principal	5	S				
96				politist local	I	superior	4	S				
97				politist local	III	superior	5	M				
98				politist local	I	principal	5	S				

99				politist local	I	superior	5	S				
100				politist local	III	superior	5	M				
101				politist local	I	asistent	5	S				
102				politist local	III	superior	5	M				
103				politist local	I	superior	5	S				
104				politist local	I	superior	5	S				
105				politist local	I	superior	5	S				
106				politist local	I	superior	5	S				
107				politist local	I	principal	5	S				
108				politist local	III	superior	5	M				
109				politist local	I	superior	3	S				
110				politist local	III	superior	5	M				
111				politist local	I	asistent	3	S				
112				politist local	III	superior	5	M				
113				politist local	I	superior	5	S				
114				politist local	I	superior	5	S				
115				politist local	III	superior	5	M				
116				politist local	III	superior	5	M				
117				politist local	I	principal	5	S				
118				politist local	I	superior	4	S				
119				politist local	I	superior	5	S				
120				politist local	I	superior	5	S				
121				politist local	I	superior	3	S				
122				politist local	I	superior	5	S				
123				politist local	III	superior	5	M				
124				politist local	III	superior	5	M				
125				politist local	I	superior	5	S				
<b>126</b>	<b>vacant</b>			<b>politist local</b>	<b>I</b>	<b>asistent</b>		<b>S</b>				
<b>BIROUL SUPRAVEGHERE VIDEO ORDINE PUBLICA SI CIRCULATIE</b>												
127			sef birou		I		4	S				
128				politist local	I	asistent	1	S				
129				politist local	I	superior	5	S				
130				politist local	I	principal	5	S				
131				politist local	III	superior	5	M				
132				politist local	I	superior	5	S				
133				politist local	I	superior	5	S				
134				politist local	I	principal	5	S				
135				politist local	I	superior	4	S				
136				politist local	I	superior	4	S				
<b>SERVICIUL ORDINE ŞI LINIŞTE PUBLICĂ BRAZDĂ</b>												
137			sef serviciu		I		5	S				
138				politist local	III	superior	5	M				
139				politist local	III	superior	5	M				

140				politist local	I	principal	5	S				
141				politist local	III	superior	5	M				
142				politist local	I	superior	4	S				
143				politist local	III	superior	5	M				
144				politist local	III	superior	5	M				
145				politist local	I	superior	3	S				
146				politist local	III	superior	5	M				
147				politist local	I	asistent	5	S				
148				politist local	III	superior	5	M				
149				politist local	I	asistent	4	S				
150				politist local	I	superior	5	S				
151				politist local	I	principal	5	S				
152				politist local	I	principal	5	S				
153				politist local	I	superior	5	S				
154				politist local	I	superior	5	S				
155				politist local	I	superior	5	S				
156				politist local	III	superior	3	M				
157				politist local	I	superior	3	S				
158				politist local	I	principal	4	S				
159				politist local	III	superior	5	M				
160				politist local	I	superior	3	S				
<b>SERVICIUL ORDINE ȘI LINIȘTE PUBLICĂ ROMANEȘTI</b>												
161			sef serviciu		I		5	S				
162				politist local	I	asistent	2	S				
163				politist local	I	principal	4	S				
164				politist local	III	superior	5	M				
165				politist local	I	principal	4	S				
166				politist local	I	superior	5	S				
167				politist local	III	superior	5	M				
168				politist local	I	principal	5	S				
169				politist local	III	superior	5	M				
170				politist local	III	superior	5	M				
171				politist local	I	superior	5	S				
172				politist local	III	superior	5	M				
173				politist local	III	superior	5	M				
174				politist local	I	superior	5	S				
175				politist local	I	principal	5	S				
176				politist local	III	superior	5	M				
177				politist local	III	superior	5	M				
178				politist local	III	superior	5	M				
179				politist local	I	principal	5	S				
180				politist local	III	superior	5	M				
181				politist local	I	superior	5	S				



182				politist local	III	superior	5	M				
183				politist local	I	superior	3	S				
184				politist local	I	principal	5	S				
185				politist local	III	superior	5	M				
186				politist local	I	superior	5	S				
187				politist local	III	superior	5	M				
188				politist local	I	principal	5	S				
189				politist local	I	superior	5	S				
190				politist local	I	superior	4	S				
191				politist local	III	superior	5	M				
192				politist local	I	superior	4	S				
193				politist local	III	superior	4	M				
194				politist local	I	superior	5	S				
195				politist local	III	superior	4	M				
196				politist local	III	superior	5	M				
197				politist local	III	superior	5	M				
198				politist local	I	superior	3	S				
199				politist local	III	superior	5	M				
200				politist local	I	superior	5	S				
201				politist local	III	superior	5	M				
202				politist local	I	superior	5	S				
203				politist local	I	superior	3	S				
204				politist local	III	superior	4	M				
205				politist local	III	superior	4	M				
206				politist local	I	principal	5	S				
207				politist local	III	superior	5	M				
<b>SERVICIUL ORDINE ȘI LINIȘTE PUBLICĂ CRAIOVIȚA</b>												
208			sef serviciu		I		5	S				
209				politist local	I	principal	5	S				
210				politist local	I	superior	5	S				
211				politist local	I	principal	5	S				
212				politist local	III	superior	4	M				
213				politist local	I	superior	5	S				
214				politist local	I	superior	5	S				
215				politist local	I	superior	3	S				
216				politist local	I	superior	3	S				
217				politist local	III	superior	5	M				
218				politist local	I	superior	5	S				
219				politist local	I	asistent	3	S				
220				politist local	III	superior	5	M				
221				politist local	I	superior	5	S				
222				politist local	I	superior	5	S				
223				politist local	III	superior	5	M				

224			politist local	I	superior	5	S				
225			politist local	I	asistent	3	S				
226			politist local	I	superior	4	S				
227			politist local	III	superior	5	M				
228			politist local	I	principal	5	S				
229	vacant		<b>politist local</b>	<b>I</b>	<b>debutant</b>						
<b>SERVICIUL ORDINE ȘI LINIȘTE PUBLICĂ ROVINE</b>											
230		sef serviciu		I		5	S				
231			politist local	I	principal	3	S				
232			politist local	I	superior	5	S				
233			politist local	I	superior	5	S				
234			politist local	I	superior	5	S				
235			politist local	I	superior	5	S				
236			politist local	I	superior	5	S				
237			politist local	III	superior	5	M				
238			politist local	III	superior	5	M				
239			politist local	III	superior	5	M				
240			politist local	I	principal	5	S				
241			politist local	I	superior	5	S				
242			politist local	III	superior	5	M				
243			politist local	I	principal	4	S				
244			politist local	I	superior	5	S				
245			politist local	I	superior	5	S				
246			politist local	I	superior	5	S				
247			politist local	I	principal	5	S				
248			politist local	I	superior	5	S				
249			politist local	I	superior	5	S				
250			politist local	I	superior	4	S				
251			politist local	III	superior	5	M				
252			politist local	I	superior	5	S				
253			politist local	I	superior	5	S				
<b>SERVICIUL ORDINE ȘI LINIȘTE PUBLICĂ VALEA ROȘIE</b>											
254		sef serviciu		I		5	S				
255			politist local	I	superior	5	S				
256			politist local	I	superior	5	S				
257			politist local	I	superior	4	S				
258			politist local	III	superior	5	M				
259			politist local	I	superior	5	S				
260			politist local	I	principal	5	S				
261			politist local	III	superior	5	M				
262			politist local	III	superior	5	M				
263			politist local	I	superior	4	S				

264				politist local	I	superior	5	S				
265				politist local	I	superior	3	S				
266				politist local	III	superior	5	M				
267				politist local	III	superior	5	M				
268				politist local	III	superior	5	M				
269				politist local	III	superior	5	M				
270				politist local	I	superior	5	S				
271				politist local	I	superior	5	S				
272				politist local	III	superior	5	M				
273				politist local	III	superior	5	M				
274				politist local	III	superior	5	M				
275				politist local	III	superior	5	M				
276				politist local	I	superior	3	S				
<b>SERVICIUL ORDINE ȘI LINIȘTE PUBLICĂ UNIRII</b>												
277			sef serviciu		I		5	S				
278				politist local	I	superior	4	S				
279				politist local	I	superior	5	S				
280				politist local	I	superior	4	S				
281				politist local	I	superior	5	S				
282				politist local	III	superior	5	M				
283				politist local	III	superior	5	M				
284				politist local	I	superior	3	S				
285				politist local	III	superior	5	M				
286				politist local	I	principal	5	S				
287				politist local	I	asistent	4	S				
288				politist local	I	principal	4	S				
289				politist local	III	superior	5	M				
290				politist local	III	superior	5	M				
291				politist local	I	principal	5	S				
292				politist local	III	superior	5	M				
293				politist local	I	superior	5	S				
294				politist local	I	superior	5	S				
295				politist local	III	superior	5	M				
296				politist local	I	superior	5	S				
297				politist local	III	superior	5	M				
298				politist local	III	superior	5	M				
299				politist local	III	superior	5	M				
300				politist local	I	asistent	4	S				
301				politist local	I	superior	5	S				
302				politist local	I	superior	5	S				
303				politist local	I	asistent	3	S				
304				politist local	I	principal	5	S				
305				politist local	III	superior	5	M				

<b>306</b>	<b>temporar vacant</b>			<b>politist local</b>	<b>I</b>	<b>superior</b>	<b>3</b>	<b>S</b>				(cic)
307				politist local	I	superior	5	S				
308				politist local	I	superior	5	S				
309				politist local	I	principal	5	S				
<b>SERVICIUL TRANSPORT VALORI ȘI ORDINE PUBLICĂ</b>												
310			sef serviciu		I		5	S				
311				politist local	I	principal	5	S				
312				politist local	I	superior	4	S				
313				politist local	III	superior	5	M				
314				politist local	III	superior	5	M				
315				politist local	III	superior	5	M				
316				politist local	III	superior	5	M				
317				politist local	I	superior	5	S				
318				politist local	III	superior	5	M				
319				politist local	III	superior	5	M				

**NR. TOTAL FUNCTII PUBLICE** **314**  
**NR. TOTAL FUNCTII PUBLICE DE CONDUCERE** **21**  
**NR. TOTAL FUNCTII PUBLICE DE EXECUTIE** **293**  
**NR. TOTAL FUNCTII CONTRACTUALE DE CONDUCERE** **0**  
**NR. TOTAL FUNCTII CONTRACTUALE DE EXECUTIE** **5**  
**NR. TOTAL FUNCTII** **319**

**PREȘEDINTE DE ȘEDINȚĂ,**  
**Romeo Titus RADU**