

MUNICIPIUL CRAIOVA
CONSILIUL LOCAL AL MUNICIPIULUI CRAIOVA

HOTĂRÂREA NR. 220

**privind modificarea organigramei și statului de funcții ale Regiei Autonome de
Administrare a Domeniului Public și Fondului Locativ Craiova, pentru anul 2018**

Consiliul Local al Municipiului Craiova întrunit în ședința ordinară din data de 31.05.2018;

Având în vedere rapoartele nr.76150/2018 al Serviciului Resurse Umane și nr.76272/2018 al Direcției Juridice, Asistență de Specialitate și Contencios Administrativ prin care se propune modificarea organigramei și statului de funcții ale Regiei Autonome de Administrare a Domeniului Public și Fondului Locativ Craiova, pentru anul 2018 și rapoartele nr.237/2018 al Comisiei pentru Învățământ, Cultură, Sănătate, Culte, Tineret și Sport, nr.239/2018 al Comisiei de Urbanism, Protecția Mediului și Conservarea Monumentelor, nr.248/2018 al Comisiei Servicii Publice, Liberă Inițiativă și Relații Internaționale, nr.250/2018 al Comisiei Juridică, Administrație Publică și Drepturi Cetățenești și nr.252/2018 al Comisiei Buget Finanțe, Studii, Prognoze și Administrarea domeniului;

În conformitate cu prevederile Legii nr.53/2003-Codul Muncii, republicată, Ordonanței de Urgență a Guvernului nr.109/2011 privind guvernanta corporativă a întreprinderilor publice, modificată și completată, Legii serviciilor comunitare de utilități publice nr.51/2006 și Legii nr.15/1990 privind reorganizarea unităților economice de stat ca regii autonome și societăți comerciale, cu modificările și completările ulterioare;

În temeiul art.36 alin.2 lit.a coroborat cu alin.3 lit.b, art.45 alin.1, art.61 alin.2 și art.115 alin.1 alin.2 din Legea nr.215/2001, republicată, privind administrația publică locală;

HOTĂRĂȘTE:

- Art.1.** Se aprobă modificarea organigramei și statului de funcții ale Regiei Autonome de Administrare a Domeniului Public și Fondului Locativ Craiova, pentru anul 2018, conform anexelor nr.1 și 2 care fac parte integrantă din prezenta hotărâre.
- Art.2.** Se aprobă modificarea în mod corespunzător a Hotărârii Consiliului Local al Municipiului Craiova nr.105/2018.
- Art.3.** Primarul Municipiului Craiova, prin aparatul de specialitate: Serviciul Administrație Publică Locală, Serviciul Resurse Umane și Regia Autonomă de Administrare a Domeniului Public și Fondului Locativ Craiova vor aduce la îndeplinire prevederile prezentei hotărâri.

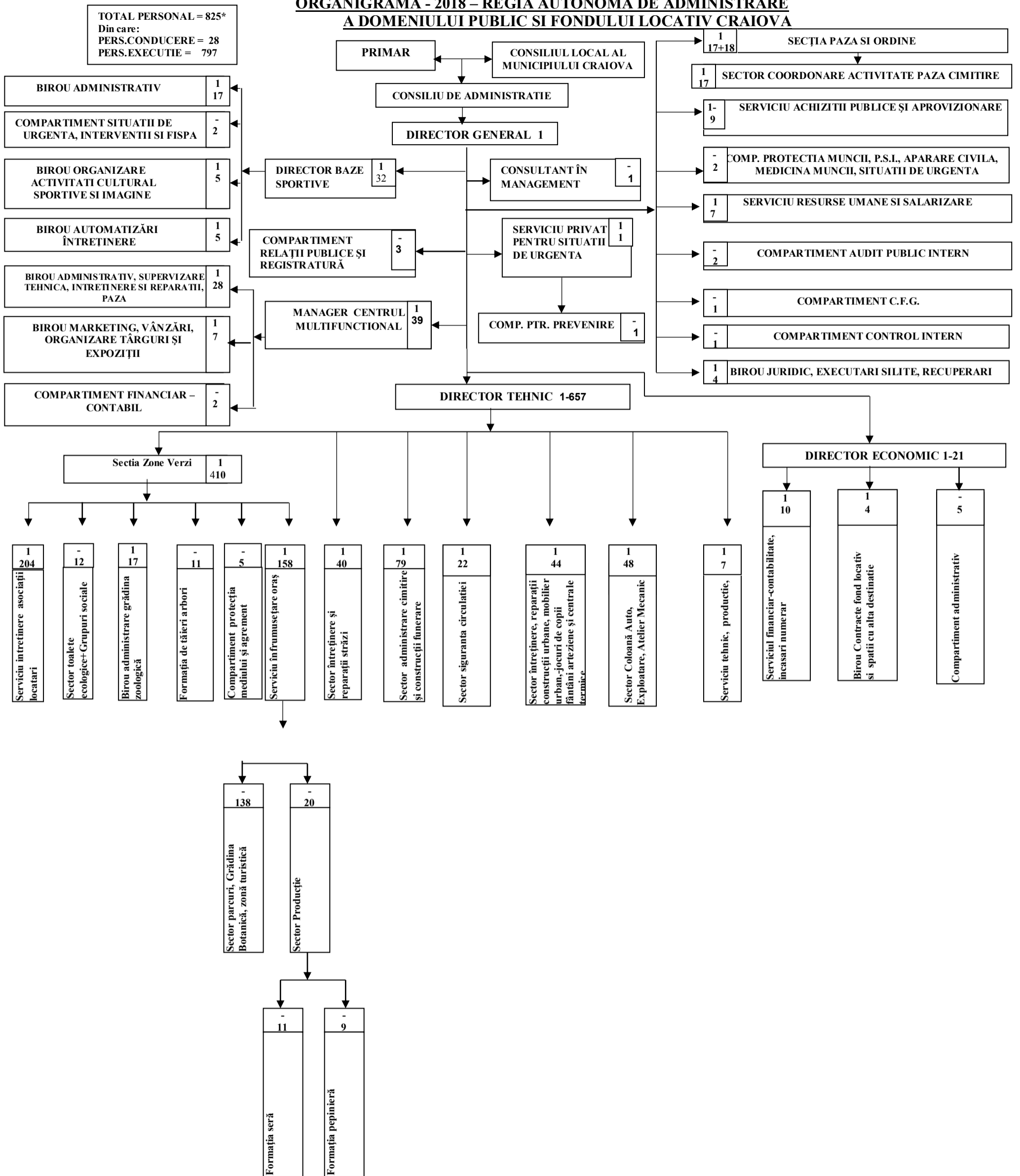
PREȘEDINTE DE ȘEDINȚĂ,

**CONTRASEMNEAZĂ,
SECRETAR,**

Marius MIHAI

Nicoleta MIULESCU

**ORGANIGRAMA - 2018 – REGIA AUTONOMA DE ADMINISTRARE
A DOMENIULUI PUBLIC SI FONDULUI LOCATIV CRAIOVA**



*Regia poate angaja muncitori sezonieri funcție de posibilitățile financiare

PREȘEDINTE DE ȘEDINȚĂ,
Marius MIHAI

**STAT DE FUNCȚII
AL REGIEI AUTONOME DE ADMINISTRARE A
DOMENIULUI PUBLIC ȘI FONDULUI LOCATIV CRAIOVA
PE ANUL 2018**

Nr. Crt.	DENUMIRE FUNCȚIE	FUNCȚIE COND./ EXEC.	NIVEL STUDII	NUMĂR POSTURI
1	DIRECTOR GENERAL	C	S	1
				1
2	CONSULTANT ÎN MANAGEMENT SECȚIA PAZĂ ȘI ORDINE	E	S	1
3	ȘEF SECȚIE	C	S	1
20	Muncitori	E	M	17
	Total TESA			1
	Total muncitori			17
	SECTOR COORDONARE ACTIVITATE PAZĂ CIMITIRE			
21	ȘEF SECTOR	C	S	1
38	Muncitori	E	M	17
	Total TESA			1
	Total muncitori			17
	Total sector			18
	Total secție IP			36
	SERVICIU ACHIZIȚII PUBLICE ȘI APROVIZIONARE			
39	ȘEF SERVICIU	C	S	1
42	ECONOMIST	E	S	3
44	INGINER	E	S	2
45	TEHNICIAN	E	M	1
47	GESTIONARI	E	M	2
48	MUNCITOR	E	M	1
	Total TESA			7
	Total muncitori			3
	Total serviciu IP			10
	COMPARTIMENT PROTECȚIA MUNCII, PSI, APĂRARE CIVILĂ, MEDICINA MUNCII, SITUAȚII DE URGENȚĂ			
49	MEDIC	E	S	1
50	TEHNICIAN CU ATRIBUȚII ÎN	E	M	1

	DOMENIUL PREVENIRII ȘI STINGERII INCENDIILOR ȘI PROTECȚIA MUNCII			
	Total TESA			2
	Total muncitori			-
	Total compartiment IP			2
	SERVICIU RESURSE UMANE ȘI SALARIZARE			
51	ȘEF SERVICIU	C	S	1
55	ECONOMIST	E	S	4
56	INGINER	E	S	1
57	PROGRAMATOR	E	S	1
58	CONTABIL	E	M	1
	Total TESA			8
	Total muncitori			-
	Total serviciu IP			8
	COMPARTIMENT AUDIT PUBLIC INTERN			
60	AUDITOR INTERN	E	S	2
	Total TESA			2
	Total muncitori			-
	Total compartiment IP			2
	COMPARTIMENT CONTROL FINANCIAR DE GESTIUNE			
61	ECONOMIST	E	S	1
	Total TESA			1
	Total muncitori			-
	Total compartiment IP			1
	COMPARTIMENT CONTROL INTERN			
62	ECONOMIST	E	S	1
	Total TESA			1
	Total muncitori			-
	Total compartiment IP			1
	BIROU JURIDIC, EXECUTĂRI SILITE RECUPERĂRI			
63	ȘEF BIROU	C	S	1
67	CONSILIER JURIDIC	E	S	4
	Total TESA			5
	Total muncitori			-
	Total birou IP			5
	SERVICIU PRIVAT PENTRU SITUAȚII DE URGENȚĂ			
68	ȘEF SERVICIU PRIVAT PENTRU SITUAȚII DE URGENȚĂ	C	S	1
	Total TESA			1
	Total muncitori			-
	COMPARTIMENT PENTRU PREVENIRE			
69	CADRU TEHNIC CU ATRIBUȚII ÎN DOMENIUL PREVENIRII ȘI STINGERII INCENDIILOR	E	M	1
	Total TESA			1

	Total muncitori			-
	Total compartiment			1
	Total serviciu IP			2
	COMPARTIMENT RELAȚII PUBLICE ȘI REGISTRATURĂ			
70	PURTĂTOR DE CUVÂNT	E	S	1
71	REGISTRATOR	E	S	1
72	SECRETAR	E	M	1
	Total TESA			2
	Total muncitori			1
	Total compartiment IP			3
73	DIRECTOR BAZE SPORTIVE	C	S	1
				1
	BIROU ADMINISTRATIV			
74	ȘEF BIROU	C	S	1
91	Muncitori	E	M	17
	Total TESA			1
	Total muncitori			17
	Total birou			18
	COMPARTIMENT SITUAȚII DE URGENȚĂ, INTERVENȚII ȘI FISPA			
93	Servant pompier	E	M	2
	Total TESA			-
	Total muncitori			2
	Total compartiment			2
	BIROU ORGANIZARE ACTIVITĂȚI CULTURAL – SPORTIVE ȘI IMAGINE			
94	ȘEF BIROU	C	S	1
95	INSTRUCTOR SPORTIV	E	S	1
96	CONSILIER JURIDIC	E	S	1
97	OPERATOR	E	M	1
99	Muncitori	E	M	2
	Total TESA			4
	Total muncitori			2
	Total birou			6
	BIROU AUTOMATIZĂRI ÎNTREȚINERE			
100	ȘEF BIROU	C	S	1
103	INGINER	E	S	3
105	Muncitori	E	M	2
	Total TESA			4
	Total muncitori			2
	Total birou			6
	Total direcție IP			32
106	MANAGER CENTRUL MULTIFUNCȚIONAL	C	S	1
				1
	BIROU ADMINISTRATIV, SUPERVIZARE TEHNICĂ, ÎNTREȚINERE ȘI REPARAȚII, PAZĂ			
107	ȘEF BIROU	C	S	1

109	INGINER	E	S	2
135	Muncitori	E	M	26
	Total TESA			3
	Total muncitori			26
	Total birou			29
	BIROU MARKETING, VÂNZĂRI, ORGANIZARE TÂRGURI ȘI EXPOZIȚII			
136	ȘEF BIROU	C	S	1
141	SPECIALIST MARKETING	E	S	5
143	CONSILIER JURIDIC	E	S	2
	Total TESA			8
	Total muncitori			-
	Total birou			8
	COMPARTIMENT FINANCIAR – CONTABIL, CONTROL GESTIUNE			
145	ECONOMIST	E	S	2
	Total TESA			2
	Total muncitori			-
	Total compartiment			2
146	DIRECTOR ECONOMIC	C	S	1
				1
	COMPARTIMENT ADMINISTRATIV			
147	INGINER	E	S	1
148	GESTIONAR	E	M	1
151	Muncitori	E	M	3
	Total TESA			1
	Total muncitori			4
	Total compartiment IP			5
	BIROU CONTRACTE FOND LOCATIV ȘI SPAȚII CU ALTĂ DESTINAȚIE			
152	ȘEF BIROU	C	S	1
154	ECONOMIST	E	S	2
155	INGINER	E	S	1
156	TEHNICIAN	E	M	1
	Total TESA			5
	Total muncitori			-
	Total birou IP			5
	SERVICIUL FINANCIAR- CONTABILITATE, ÎNCASĂRI NUMERAR			
157	ȘEF SERVICIU	C	S	1
164	ECONOMIST	E	S	7
167	Muncitori	E	M	3
	Total TESA			8
	Total muncitori			3
	Total serviciu IP			11
168	DIRECTOR TEHNIC	C	S	1

	SERVICIU TEHNIC PRODUCȚIE			
169	ȘEF SERVICIU	C	S	1
171	INGINER	E	S	2
173	ECONOMIST	E	S	2
174	SUBINGINER	E	SSD	1
176	TEHNICIAN	E	M	2
	Total TESA			8
	Total muncitori			-
	Total serviciu IP			8
	SECTOR ÎNTREȚINERE, REPARAȚII CONSTRUCȚII URBANE, MOBILIER URBAN, JOCURI DE COPIII FÂNTÂNI ARTEZIENE ȘI CENTRALE TERMICE			
177	ȘEF SECTOR	C	S	1
179	INGINER	E	S	2
181	MAISTRU	E	M	2
221	Muncitori	E	M	40
	Total IP			5
	Total muncitori DP			40
	Total sector			45
	SECTOR COLOANĂ AUTO, EXPLOATARE, ATELIER MECANIC			
222	ȘEF SECTOR	C	S	1
223	INGINER	E	S	1
224	Funcționar Administrativ	E	M	1
270	Muncitori	E	M	46
	Total IP			3
	Total muncitori DP			46
	Total sector			49
	SECTOR SIGURANȚA CIRCULAȚIEI			
271	ȘEF SECTOR	C	S	1
272	INGINER	E	S	1
273	MAISTRU	E	M	1
293	Muncitori	E	M	20
	Total IP			3
	Total muncitori DP			20
	Total sector			23
	SECTOR ÎNTREȚINERE ȘI REPARAȚII STRĂZI			
294	ȘEF SECTOR	C	S	1
295	ECONOMIST	E	S	1
334	Muncitori	E	M	39
	Total IP			2
	Total muncitori DP			39
	Total sector			41
	SECTOR ADMINISTRARE CIMITIRE ȘI CONSTRUCȚII FUNERARE			
335	ȘEF SECTOR	C	S	1
336	INGINER	E	S	1
340	Administratori	E	S	4
348	Funcționar economic	E	M	8

414	Muncitori	E	M	66
	Total IP			14
	Total muncitori DP			66
	Total sector			80
	SECȚIA ZONE VERZI			
415	ȘEF SECȚIE	C	S	1
	Total IP			1
	SERVICIU ÎNTREȚINERE ASOCIAȚII LOCATARI			
416	ȘEF SERVICIU	C	S	1
424	INGINER	E	S	8
428	TEHNICIAN	E	M	4
429	GESTIONAR	E	M	1
620	Muncitori	E	M	191
	Total IP			14
	Total muncitori DP			191
	Total sector			205
	SECTOR TOALETE ECOLOGICE ȘI GRUPURI SOCIALE			
621	INGINER	E	S	1
632	Muncitori	E	M	11
	Total IP			1
	Total muncitori DP			11
	Total sector			12
	FORMAȚIA DE TĂIERI ARBORI			
633	INGINER	E	S	1
643	Muncitori	E	M	10
	Total IP			1
	Total muncitori DP			10
	Total formație			11
	BIROU ADMINISTRARE GRĂDINĂ ZOOLOGICĂ			
644	ȘEF BIROU	C	S	1
645	MEDIC VETERINAR	E	S	1
646	TEHNICIAN VETERINAR	E	M	1
661	Muncitori	E	M	15
	Total IP			3
	Total muncitori DP			15
	Total birou			18
	COMPARTIMENT PROTECȚIA MEDIULUI ȘI AGREMENT			
662	INGINER	E	S	1
663	TEHNICIAN	E	M	1
666	MUNCITORI	E	M	3
	Total IP			2
	Total muncitori DP			3
	Total compartiment			5
	SERVICIU ÎNFRUMUSEȚARE ORAȘ			
667	ȘEF SERVICIU	C	S	1
	Total IP			1
	SECTOR PARCURI, GRĂDINA			

	BOTANICĂ ȘI ZONĂ TURISTICĂ			
670	INGINER	E	S	3
673	TEHNICIAN	E	M	3
805	Muncitori	E	M	132
	Total IP			6
	Total muncitori DP			132
	Total sector			138
	SECTOR PRODUCȚIE			
	FORMAȚIA SERĂ			
806	INGINER	E	S	1
816	Muncitori	E	M	10
	Total IP			1
	Total muncitori DP			10
	Total formație			11
	FORMAȚIA PEPINIERĂ			
817	INGINER	E	S	1
825	Muncitori	E	M	8
	Total IP			1
	Total muncitori DP			8
	Total formație			9
	Total Sector Producție			20
	Total Serviciu Înfrumusețare Oraș			128

**PREȘEDINTE DE ȘEDINȚĂ,
Marius MIHAI**