

**HOTĂRÂREA NR. \_\_\_\_\_  
privind aprobarea organigramei și statului de funcții ale Spitalului Clinic de  
Neuropsihiatrie Craiova**

Consiliul Local al Municipiului Craiova întrunit în ședința ordinară din data de 22.12.2022;

Având în vedere referatul de aprobare nr.213403/2022, raportul nr.218152/2022 întocmit de Serviciul Resurse Umane și raportul de avizare nr.218185/2022 întocmit de Direcția Juridică, Asistență de Specialitate și Contencios Administrativ prin care se propune aprobarea organigramei și statului de funcții ale Spitalului Clinic de Neuropsihiatrie Craiova;

În conformitate cu prevederile Ordonanței de Urgență a Guvernului nr.162/2008 pentru modificarea unor acte normative din domeniul sănătății în vederea descentralizării, Ordinului nr.1224/2010 privind aprobarea normativelor de personal pentru asistența medicală spitalicească, precum și pentru modificarea și completarea Ordinului ministrului sănătății publice nr.1778/2006 privind aprobarea normativelor de personal, Legii nr.95/2006, republicată, privind reforma în domeniul sănătății, cu modificările și completările ulterioare, Legii nr.53/2003, republicată, privind Codul Muncii, cu modificările și completările ulterioare, Ordinului nr.1312/250/2020 privind organizarea și funcționarea structurii de management al calității serviciilor de sănătate în cadrul unităților sanitare cu paturi și serviciilor de ambulanță, în procesul de implementare a sistemului de management al calității serviciilor de sănătate și siguranței pacientului;

În temeiul art.129 alin.2 lit.a, coroborat cu alin.3 lit.c, art.139 alin.3 lit.h, art.154 alin.1 și art.196 alin.1 lit.a din Ordonanța de Urgență a Guvernului nr.57/2019 privind Codul administrativ, cu modificările și completările ulterioare;

**HOTĂRĂȘTE:**

- Art.1.** Se aprobă organigrama și statul de funcții ale Spitalului Clinic de Neuropsihiatrie Craiova, conform anexelor nr.1 și 2 care fac parte integrantă din prezenta hotărâre.
- Art.2.** Primarul Municipiului Craiova, prin aparatul de specialitate: Serviciul Administrație Publică Locală, Serviciul Resurse Umane și Spitalul Clinic de Neuropsihiatrie Craiova vor aduce la îndeplinire prevederile prezentei hotărâri.

**INIȚIATOR,  
PRIMAR,  
Lia-Olguța VASILESCU**

**AVIZAT,  
SECRETAR GENERAL,  
Nicoleta MIULESCU**

**REFERAT DE APROBARE**  
**A PROIECTULUI DE HOTARÂRE PRIVIND APROBAREA ORGANIGramei ȘI**  
**STATULUI DE FUNCȚII ALE SPITALULUI CLINIC DE NEUROPSIHIATRIE**  
**CRAIOVA**

Având în vedere:

- adresa Spitalului Clinic de Neuropsihiatrie Craiova nr. 14200/05.12.2022, înregistrată la autoritatea locală sub nr. 190/05.12.2022;
- prevederile Legii nr. 95/2006, republicată, privind reforma în domeniul sănătății, cu modificările și completările ulterioare;
- prevederile Ordonanței de Urgență nr. 162/2008, privind transferul ansamblului de atribuții și competențe exercitate de Ministerul Sănătății Publice către autoritățile administrației publice locale, cu modificările și completările ulterioare;
- prevederile Ordinului nr. 1224/2010 privind aprobarea normativelor de personal pentru asistența medicală spitalicească, precum și pentru modificarea și completarea Ordinului ministrului sănătății publice nr. 1.778/2006 privind aprobarea normativelor de personal, cu modificările și completările ulterioare;
- prevederile Ordonanței de Urgență nr. 57/2019, privind Codul administrativ, cu modificările și completările ulterioare;

propunem promovarea proiectului de hotarâre privind:

- aprobarea organigramei și statului de funcții ale Spitalului Clinic de Neuropsihiatrie Craiova.

**PRIMAR,**  
**LIA –OLGUȚA VASILESCU**

**ÎNTOCMIT,**  
**ȘEF SERVICIU,**  
**OANA-ELENA NEMȚEANU**  
Îmi asum responsabilitatea privind  
fundamentarea, realitatea și legalitatea  
întocmirii acestui act oficial  
Data:06.12.2022  
Semnătura: \_\_\_\_\_

## **RAPORT**

privind aprobarea organigramei și statului de funcții ale Spitalului Clinic de Neuropsihiatrie Craiova

În conformitate cu prevederile Ordonanței de Urgență a Guvernului României nr. 162/2008 pentru modificarea unor acte normative din domeniul sănătății în vederea descentralizării, a fost transferat ansamblul de atribuții și competențe ale Ministerului Sănătății Publice către autoritățile administrației publice locale, concomitent cu asigurarea resurselor umane, materiale și financiare necesare exercitării acestora.

Prin Hotărârea Guvernului României nr. 529/2010 pentru modificarea și completarea unor acte normative din domeniul sănătății a fost aprobată lista unităților sanitare publice cu paturi pentru care s-a transferat managementul asistenței medicale către autoritățile administrației publice locale, la pozițiile 148-150 din această listă regăsindu-se Spitalul Clinic Municipal „Filantropia” Craiova, Spitalul Clinic de Boli Infecțioase și Pneumoftiziologie „Victor Babeș” Craiova și Spitalul Clinic de Neuropsihiatrie Craiova.

În Monitorul Oficial nr. 658/2010 a fost publicat Ordinul nr. 1224/2010 privind aprobarea normativelor de personal pentru asistența medicală spitalicească, precum și pentru modificarea și completarea Ordinului ministrului sănătății publice nr. 1.778/2006 privind aprobarea normativelor de personal.

Potrivit art. 6 din actul normativ menționat, numărul de posturi, pe categorii de personal, între limita minimă și maximă, se stabilește de managerul fiecărei unități sanitare cu personalitate juridică, potrivit structurilor medicale aprobate, cu încadrarea în cheltuielile de personal aprobate ca limită maximă prin bugetul anual de venituri și cheltuieli.

Prin adresa nr.14200/2022, înregistrată la autoritatea locală sub nr.190/2022, Spitalul Clinic de Neuropsihiatrie Craiova a solicitat aprobarea organigramei și statului de funcții.Potrivit notei de fundamentare nr. 14201/2022, Spitalul Clinic de Neuropsihiatrie Craiova a solicitat următoarele modificări:

-postul vacant de referent de specialitate, grad profesional I, de la Biroul Aprovizionare, se transforma în Kinetoterapeut și se mută la Compartimentul de Neurologie si Psihiatrie Pediatria;

-postul vacant de medic primar, specialitatea epidemiologie, de la Compartimentul de Prevenire si Control al Infecțiilor asociate asistentei medicale, se transforma in medic specialist, specialitatea epidemiologie, în cadrul aceleiași compartiment;

-postul vacant de asistent medical, studii postliceale, de la Compartimentul de Prevenire si Control al Infecțiilor asociate asistentei medicale, se transforma in post de infirmiera și se mută la Clinica de Neurologie I;

-postul de medic specialist, specialitatea sănătate publică și management, în cadrul Serviciului de Management al Calității Serviciilor de Sănătate, se transformă în medic primar, aceeași specialitate, ca urmare a îndeplinirii condițiilor de vechime pentru a fi transformat, în conformitate cu Ordinul 1470/2011, pentru aprobarea criteriilor privind angajarea și promovarea în funcții, grade și trepte profesionale a personalului contractual din unitățile sanitare publice din sectorul sanitar, cu modificările și completările ulterioare;

-postul vacant de medic primar, specialitatea anestezie, terapie intensiva, de la Clinica de Neurologie I, se transformă in medic specialist, cu aceeași specialitate;

-postul de medic specialist, specialitatea neurologie, la Clinica de Neurologie II, se transformă în medic primar, aceeași specialitate, deoarece medicul respectiv a susținut examenul de medic primar, în anul 2022, cu îndeplinirea condițiilor de vechime, în conformitate cu Ordinul 1470/2011;

-posturile de asistenți medicali principali, vacantate prin pensionare, de la pozițiile 313, 320, 345, 441, 522, se transformă în asistenți medicali;

-0,5 post vacant de medic primar, specialitatea ORL, Cabinet ORL, se transformă în 0,5 post de medic specialist, specialitatea neurologie și se mută la Clinica de Neurologie II;

-postul vacant de biolog de la Laboratorul de Analize Medicale, se transformă în infirmieră și se mută la Clinica de Neurologie II;

Totodată, în statul de funcții propus spre aprobare se regăsesc posturile vacantate prin pensionare, cele care au fost ocupate prin concursuri, precum și modificările de funcții urmare promovărilor în grade și trepte profesionale și mutările între diverse structuri funcționale ale unității sanitare cu paturi.

În conformitate cu prevederile art. 129 alin. 2 lit. "a" și alin. 3 lit. "c" din Ordonanța de Urgență nr. 57/2019 privind Codul administrativ, cu modificările și completările ulterioare, Consiliul Local exercită atribuții privind unitatea administrativ-teritorială, organizarea proprie, precum și organizarea și funcționarea aparatului de specialitate al primarului, ale instituțiilor publice de interes local și ale societăților și regiilor autonome de interes local. În exercitarea acestor atribuții, Consiliul Local aprobă, în condițiile legii, la propunerea primarului, înființarea, organizarea și statul de funcții ale aparatului de specialitate al primarului, ale instituțiilor publice de interes local, reorganizarea și statul de funcții ale regiilor autonome de interes local, precum și înființarea, reorganizarea sau desființarea de societăți de interes local și statul de funcții al acestora.

Având în vedere cele prezentate, propunem Consiliului Local al municipiului Craiova, în conformitate cu prevederile Ordonanței de Urgență nr. 57/2019 privind Codul Administrativ, cu modificările și completările ulterioare, Legii nr. 95/2006, republicată, privind reforma în domeniul sănătății, cu modificările și completările ulterioare, Legii nr. 53/2003, republicată – Codul Muncii, cu modificările și completările ulterioare, Ordinului nr. 1312/250/2020 privind organizarea și funcționarea structurii de management al calității serviciilor de sănătate în cadrul unităților sanitare cu paturi și serviciilor de ambulanță, în procesul de implementare a sistemului de management al calității serviciilor de sănătate și siguranței pacientului, Ordinul 1470/2011, pentru aprobarea criteriilor privind angajarea și promovarea în funcții, grade și trepte profesionale a personalului contractual din unitățile sanitare publice din sectorul sanitar, cu modificările și completările ulterioare, și Ordinului nr. 1224/2010 privind aprobarea normativelor de personal pentru asistența medicală spitalicească, precum și pentru modificarea și completarea Ordinului ministrului sănătății publice nr. 1.778/2006 privind aprobarea normativelor de personal, cu modificările și completările ulterioare, aprobarea organigramei și statului de funcții ale Spitalului Clinic de Neuropsihiatrie Craiova, conform anexelor 1 și 2 la prezentul raport.

**ȘEF SERVICIU,**

**OANA-ELENA NEMȚEANU**

Îmi asum responsabilitatea privind realitatea și legalitatea în solidar cu întocmitorul înscrisului

Data: 13.12.2022

Semnătura:

**Întocmit,**

**Cons. GEORGETA-VIORICA GLIGORIJEVIĆ**

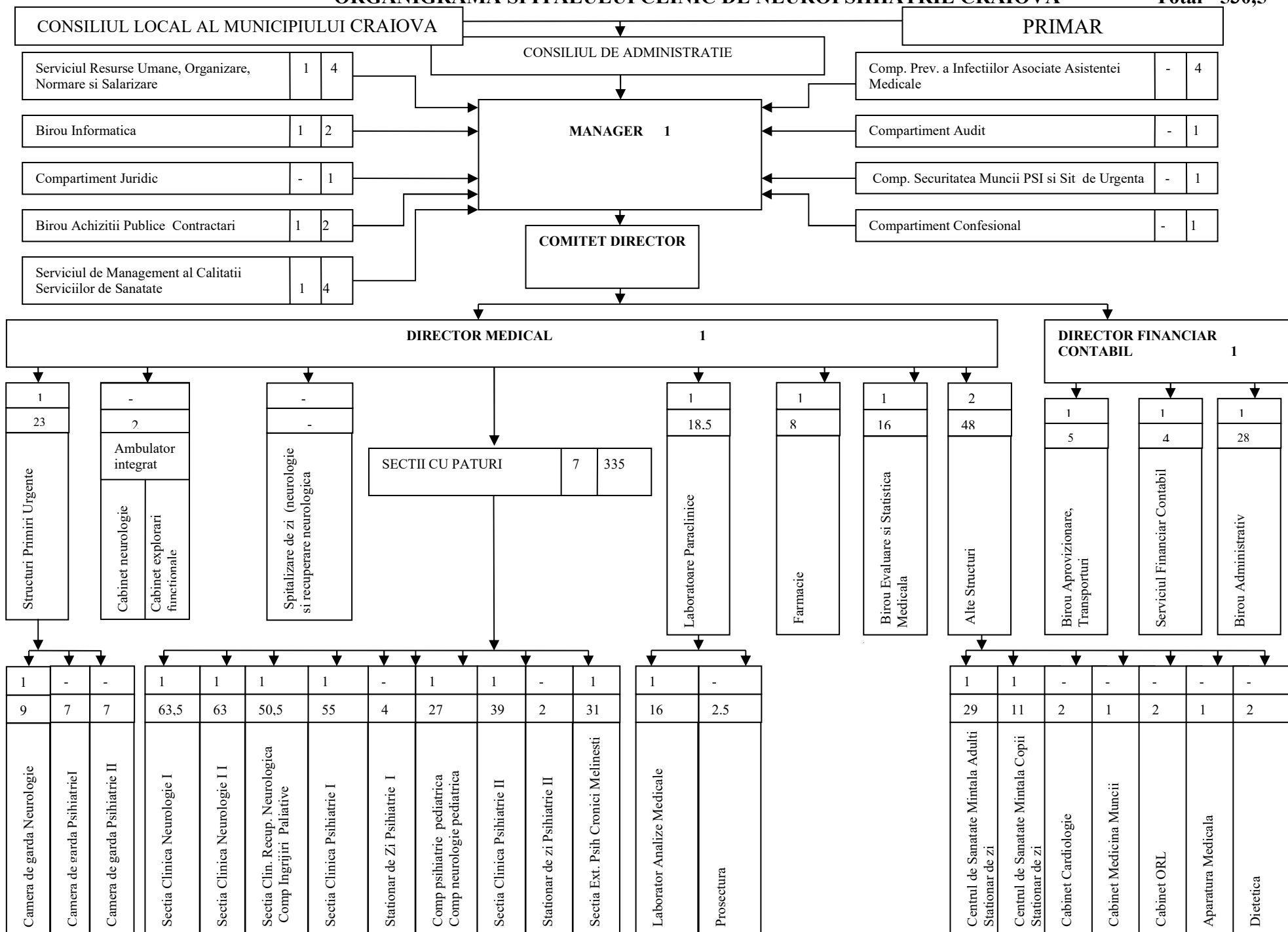
Îmi asum responsabilitatea pentru fundamentarea, realitatea și legalitatea întocmirii acestui act oficial

Data: 13.12.2022

Semnătura:

ORGANIGRAMA SPITALULUI CLINIC DE NEUROPSIHIATRIE CRAIOVA

Total =530,5



**CONSILIUL LOCAL AL MUNICIPIULUI CRAIOVA**

**ANEXA NR. 2 LA RAPORTUL NR. 218152/2022**

**STAT DE FUNCȚII  
AL SPITALULUI CLINIC DE NEUROPSIHIATRIE CRAIOVA**

Nr. Crt.	Funcția, gradul sau treapta profesională conf. Legii cadru nr.153/2017	Nivel studii	Cuantiu post	Grad/ treapta profesionala	Numar posturi aprobate	Numar posturi ocupate	Numar posturi vacante
0	1	2	3	4	5	6	7
<b>COMITETUL DIRECTOR</b>							
0,0	Manager	S	1		1	0	1
1,0	Director Medical	S	1	Medic primar	1	0	1
2,0	Director Financiar Contabil	S	1	Economist I A	1	0	1
<b>SERVICIUL DE MANAGEMENT AL CALITATII SERVICIILOR DE SANATATE</b>							
4,00	Sef Serviciu	S	1	II	1	0	1
5,00	Medic Sanatate Publica si Management	S	1	Medic primar	1	1	0
6,00	Referent de specialitate	S	1	I	1	1	0
7,00	Referent de specialitate	S	1	III	1	0	1
8,00	Consilier	S	1	I	1	1	0
<b>SERVICIU FINANCIAR - CONTABILITATE</b>							
9,0	Sef Serviciu	S	1	II	1	1	0
10,0	Economist	S	1	IA	1	1	0
11,0	Economist	S	1	IA	1	1	0
12,0	Economist	S	1	IA	1	1	0
13,0	Economist	S	1	IA	1	1	0

<b>SERVICIU RESURSE UMANE, ORGANIZARE, NORMARE si SALARIZARE</b>							
14,0	Sef Serviciu	S	1	II	1	1	0
15,0	Economist	S	1	IA	1	1	0
16,0	Economist	S	1	IA	1	1	0
17,0	Economist	S	1	IA	1	1	0
18,0	Referent de specialitate	S	1	I	1	1	0
<b>COMPARTIMENT JURIDIC</b>							
19,0	Consilier juridic	S	1	IA	1	1	0
<b>BIROU INFORMATICA</b>							
20,0	Sef Birou	S	1	II	1	1	0
21,0	Analist programator	S	1	IA	1	1	0
22,0	Analist programator	S	1	IA	1	1	0
<b>BIROU EVALUARE SI STATISTICA MEDICALA</b>							
23,0	Sef Birou	S	1	II	1	1	0
24,0	Referent de specialitate	S	1	II	1	1	0
25,0	Referent de specialitate	S	1	I	1	1	0
26,0	Registrator medical	M	1	Principal	1	1	0
27,0	Registrator medical	M	1	Principal	1	0	1
28,0	Registrator medical	M	1	Principal	1	1	0
29,0	Registrator medical	M	1	Principal	1	1	0
30,0	Registrator medical	M	1	Principal	1	1	0
31,0	Registrator medical	M	1	Principal	1	1	0
32,0	Registrator medical	M	1		1	1	0
33,0	Registrator medical	M	1	Principal	1	1	0
34,0	Registrator medical	M	1	Principal	1	1	0

35,0	Registrator medical	M	1	Principal	1	1	0
36,0	Registrator medical	M	1	Principal	1	1	0
37,0	Registrator medical	M	1	Principal	1	1	0
38,0	Registrator medical	M	1	Principal	1	1	0
39,0	Registrator medical	M	1		1	0	1
<b>COMPARTIMENT AUDIT</b>							
40,0	Economist	S	1	IA	1	1	0
<b>BIROU APROVIZIONARE, TRANSPORTURI</b>							
41,0	Sef Birou	S	1	II	1	1	0
42,0	Referent de specialitate	S	1	I	1	1	0
43,0	Referent de specialitate	S	1	I	1	1	0
44,0	Magaziner	M	1	I	1	1	0
45,0	Magaziner	M	1	I	1	1	0
46,0	Muncitor	M	1	I	1	1	0
<b>BIROU ADMINISTRATIV</b>							
47,0	Sef Birou	S	1	II	1	1	0
48,0	Referent de specialitate	S	1	III	1	0	1
49,0	Inginer	S	1	IA	1	1	0
50,0	Economist	S	1	II	1	0	1
51,0	Arhivar	M	1	I	1	1	0
52,0	Portar	G	1	I	1	1	0
53,0	Portar	G	1	I	1	1	0
54,0	Portar	G	1	I	1	1	0
55,0	Portar	G	1	I	1	1	0
56,0	Portar	G	1	I	1	1	0



57,0	Muncitor (liftier)	M	1	I	1	1	0
58,0	Muncitor (liftier)	M	1	I	1	1	0
59,0	Muncitor (liftier)	M	1	II	1	1	0
60,0	Muncitor (liftier)	M	1	II	1	1	0
61,0	Muncitor (liftier)	M	1	I	1	1	0
<b>BLOC ALIMENTAR</b>							
62,0	Muncitor Bucatar	M	1	I	1	1	0
63,0	Muncitor Bucatar	M	1	IV	1	1	0
64,0	Muncitor Bucatar	M	1	I	1	1	0
65,0	Muncitor Bucatar	M	1	I	1	0	1
66,0	Muncitor Bucatar	M	1	I	1	1	0
67,0	Muncitor Bucatar	M	1	III	1	1	0
68,0	Muncitor Bucatar	M	1	II	1	1	0
69,0	Muncitor Bucatar	M	1	I	1	1	0
<b>ECHIPA DE INTRETINERE</b>							
70,0	Sef echipă	S	1	II	1	0	1
71,0	Muncitor (Instalator)	M	1	IV	1	1	0
72,0	Muncitor (Electrician)	M	1	I	1	0	1
73,0	Muncitor (Instalator)	M	1	I	1	0	1
74,0	Muncitor (Electrician)	M	1	I	1	1	0
75,0	Muncitor (spatii verzi)	G	1	Muncitor necalificat	1	1	0
<b>COMPARTIMENT SECURITATEA MUNCII, PSI, PROTECTIA CIVILA SI SITUATII DE URGENTA</b>							
76,0	Inginer	S	1	IA	1	1	0
<b>BIROU ACHIZITII PUBLICE, CONTRACTARI</b>							

77,0	Sef Birou	S	1	IA	1	1	0
78,0	Consilier juridic	S	1	IA	1	1	0
79,0	Economist	S	1	IA	1	1	0
<b>COMPARTIMENT CONFESIONAL</b>							
80,0	Preot	S	1	IA	1	1	0
<b>COMPARTIMENT PREVENIRE A INFECTIILOR ASOCIATE ASISTENTEI MEDICALE</b>							
81,0	Medic Epidemiologie	S	1	Specialist	1	0	1
82,0	Asistent Igiena	P.L.	1	Principal	1	1	0
83,0	Asistent Igiena	P.L.	1	Principal	1	1	0
84,0	Agent D.D.D.	G	1		1	0	1
<b>SECȚIA CLINICĂ NEUROLOGIE I = 68 PATURI, DIN CARE 3 PATURI DE TERAPIE ACUTA PERSONAL SANITAR SUPERIOR</b>							
85,0	Medic Neurologie Sef sectie	S	1	Primar	1	1	0
86,0	Medic Neurologie	S	1	Primar	1	1	0
87,0	Medic Neurologie	S	1	Specialist	1	0	1
87,5	Medic Neurologie	S	0,5	Primar	0,5	0,5	0
88,0	Medic Neurologie Sef Lucrari	S	0,5	Primar	0,5	0,5	0
89,0	Medic Neurologie	S	1	Primar	1	1	0
89,5	Medic Neurologie Sef Lucrari	S	0,5	Primar	0,5	0,5	0
90,5	Medic Neurologie	S	1	Primar	1	1	0
91,5	Medic Anestezie, Terapie Intensiva	S	1	Specialist	1	0	1
<b>ALT PERSONAL SANITAR SUPERIOR</b>							
92,5	Kinetoterapeut	S	1		1	0	1
<b>PERSONAL SANITAR - TREI TURE</b>							
93,5	Asistent medical Șef	P.L.	1	Principal	1	1	0
94,5	Asistent medical	P.L.	1	Principal	1	1	0
95,5	Asistent medical	S	1	Principal	1	1	0

96,5	Asistent medical	PL	1	Principal	1	1	0
97,5	Asistent medical	P.L.	1	Principal	1	1	0
98,5	Asistent medical	P.L.	1	Principal	1	1	0
99,5	Asistent medical	P.L.	1	Principal	1	1	0
100,5	Asistent medical	S	1	Principal	1	1	0
101,5	Asistent medical	S	1	Principal	1	1	0
102,5	Asistent medical	P.L.	1	Principal	1	1	0
103,5	Asistent medical	P.L.	1	Principal	1	1	0
104,5	Asistent medical	P.L.	1	Principal	1	1	0
105,5	Asistent medical	S	1	Principal	1	1	0
106,5	Asistent medical	P.L.	1	Principal	1	1	0
107,5	Asistent medical	S	1	Principal	1	1	0
108,5	Asistent medical	S	1	Principal	1	1	0
109,5	Asistent medical	P.L.	1		1	1	0
110,5	Asistent medical	P.L.	1	Principal	1	1	0
111,5	Asistent medical	P.L.	1	Principal	1	1	0
112,5	Asistent medical	P.L.	1	Principal	1	1	0
113,5	Asistent medical	P.L.	1	Principal	1	1	0
114,5	Asistent medical	P.L.	1	Principal	1	1	0
115,5	Asistent medical	P.L.	1	Principal	1	1	0
116,5	Asistent medical	P.L.	1	Principal	1	1	0
117,5	Asistent medical	P.L.	1	Principal	1	1	0
118,5	Asistent medical	P.L.	1	Principal	1	1	0
119,5	Asistent medical	P.L.	1	Principal	1	1	0
120,5	Asistent medical	P.L.	1	Principal	1	1	0

121,5	Asistent medical	P.L.	1	Principal	1	1	0
122,5	Asistent medical	P.L.	1	Principal	1	1	0
123,5	Asistent medical	P.L.	1		1	1	0
<b>PERSONAL SANITAR AUXILIAR</b>							
124,5	Infirmieră	G	1		1	1	0
125,5	Infirmieră	G	1		1	1	0
126,5	Infirmiera	G	1		1	1	0
127,5	Infirmiera	G	1		1	1	0
128,5	Infirmiera	G	1		1	1	0
129,5	Infirmiera	G	1		1	1	0
130,5	Infirmiera	G	1		1	1	0
131,5	Infirmiera	G	1		1	1	0
132,5	Infirmieră	G	1		1	1	0
133,5	Infirmiera	G	1		1	1	0
134,5	Infirmieră	G	1		1	1	0
135,5	Infirmieră	G	1		1	1	0
136,5	Infirmieră	G	1		1	1	0
137,5	Infirmiera	G	1		1	1	0
138,5	Infirmieră	G	1		1	1	0
139,5	Infirmiera	G	1		1	1	0
140,5	Infirmiera	G	1		1	0	1
141,5	Ingij. Curatenie	G	1		1	0	1
142,5	Brancardier	G	1		1	1	0
143,5	Brancardier	G	1		1	1	0
144,5	Brancardier	G	1		1	1	0

145,5	Brancardier	G	1		1	1	0
146,5	Brancardier	G	1		1	1	0
147,5	Sofer autosanitară	M	1	II	1	1	0
148,5	Sofer autosanitară	M	1	II	1	1	0
<b>SECȚIA CLINICĂ NEUROLOGIE II = 68 PATURI, DIN CARE 3 PATURI DE TERAPIE ACUTĂ PERSONAL SANITAR SUPERIOR</b>							
149,5	Medic Neurologie Sef secție	S	1	Primar	1	1	0
150,5	Medic Neurologie	S	1	Primar	1	1	0
151,5	Medic Neurologie	S	1	Primar	1	1	0
152,5	Medic Neurologie	S	1	Primar	1	1	0
153,0	Medic Neurologie Conf Univ.	S	0,5	Primar	0,5	0,5	0
153,5	Medic Neurologie As. Univ.	S	0,5	Specialist	0,5	0,5	0
154,5	Medic Neurologie	S	1	Primar	1	1	0
155,0	Medic Neurologie As. Univ.	S	1	Primar	0,5	0,5	0
155,5	Medic Neurologie	S	0,5	Specialist	0,5	0	0,5
<b>PERSONAL SANITAR - TREI TURE</b>							
156,5	Asistent medical Sef	S	1	Principal	1	1	0
157,5	Asistent medical	S	1	Principal	1	1	0
158,5	Asistent medical	P.L.	1	Principal	1	1	0
159,5	Asistent medical	P.L.	1	Principal	1	1	0
160,5	Asistent medical	S	1	Principal	1	1	0
161,5	Asistent medical	S	1	Principal	1	1	0
162,5	Asistent medical	P.L.	1		1	0	1
163,5	Asistent medical	P.L.	1	Principal	1	1	0
164,5	Asistent medical	S	1	Principal	1	1	0
165,5	Asistent medical	S	1	Principal	1	1	0

166,5	Asistent medical	S	1	Principal	1	1	0
167,5	Asistent medical	P.L.	1	Principal	1	0	1
168,5	Asistent medical	S	1	Principal	1	1	0
169,5	Asistent medical	S	1	Principal	1	1	0
170,5	Asistent medical	P.L.	1	Principal	1	1	0
171,5	Asistent medical	P.L.	1		1	1	0
172,5	Asistent medical	P.L.	1	Principal	1	1	0
173,5	Asistent medical	S	1	Principal	1	1	0
174,5	Asistent medical	S	1	Principal	1	1	0
175,5	Asistent medical	S	1	Principal	1	1	0
176,5	Asistent medical	P.L.	1	Principal	1	1	0
177,5	Asistent medical	S	1	Principal	1	1	0
178,5	Asistent medical	S	1	Principal	1	1	0
179,5	Asistent medical	P.L.	1	Principal	1	1	0
180,5	Asistent medical	P.L.	1	Principal	1	1	0
181,5	Asistent medical	P.L.	1	Principal	1	1	0
182,5	Asistent medical	S	1	Principal	1	1	0
183,5	Asistent medical	P.L.	1	Principal	1	1	0
184,5	Asistent medical	S	1	Principal	1	1	0
185,5	Asistent medical	S	1	Principal	1	1	0
<b>ALT PERSONAL SANITAR SUPERIOR</b>							
186,5	Kinetoterapeut	S	1		1	1	0
<b>PERSONAL SANITAR - POST FIX</b>							
187,5	Asistent masaj	P.L.	1	Principal	1	1	0
<b>PERSONAL SANITAR AUXILIAR</b>							

188,5	Infirmieră	G	1		1	1	0
189,5	Infirmieră	G	1		1	1	0
190,5	Infirmiera	G	1		1	1	0
191,5	Infirmiera	G	1		1	0	1
192,5	Infirmiera	G	1		1	1	0
193,5	Infirmieră	G	1		1	1	0
194,5	Infirmiera	G	1		1	1	0
195,5	Infirmiera	G	1		1	0	1
196,5	Infirmieră	G	1		1	0	1
197,5	Infirmiera	G	1		1	1	0
198,5	Infirmieră	G	1		1	1	0
199,5	Infirmieră	G	1		1	1	0
200,5	Infirmieră	G	1		1	1	0
201,5	Infirmiera	G	1		1	1	0
202,5	Infirmieră	G	1		1	1	0
203,5	Infirmieră	G	1		1	1	0
204,5	Ingrijitoare curatenie	G	1		1	0	1
205,5	Brancardier	G	1		1	1	0
206,5	Brancardier	G	1		1	1	0
207,5	Brancardier	G	1		1	1	0
208,5	Brancardier	G	1		1	1	0
209,5	Brancardier	G	1		1	1	0
210,5	Garderobier	M	1		1	1	0
211,5	Sofer autosanitara	M	1	II	1	1	0
212,5	Sofer autosanitara	M	1	II	1	1	0

<b>CAMERA DE GARDA - NEUROLOGIE I SI II</b>							
<b>PERSONAL SANITAR - POST FIX</b>							
213,5	Asistent medical EEG Asist. Coordonator Sef	S	1	Principal	1	1	0
<b>CAMERA DE GARDA - NEUROLOGIE I SI II - PERSONAL SANITAR - TREI TURE</b>							
214,5	Asistent medical	S	1		1	1	0
215,5	Asistent medical	S	1	Principal	1	1	0
216,5	Asistent medical	S	1	Principal	1	1	0
217,5	Asistent medical	S	1	Principal	1	1	0
218,5	Asistent medical	P.L.	1	Principal	1	1	0
219,5	Asistent medical	P.L.	1		1	1	0
<b>PERSONAL SANITAR AUXILIAR</b>							
220,5	Infirmiera	G	1		1	1	0
221,5	Ingrijitoare	G	1		1	1	0
222,5	Ingrijitoare	G	1		1	1	0
<b>AMBULATORIUL INTEGRAT</b>							
223,0	Medic neurologie	S	0,5	Primar	0,5	0,5	0
223,5	Medic neurologie	S	0,5	Primar	0,5	0,5	0
224,5	Asistent medical	P.L.	1	Principal	1	0	1
<b>SECȚIA CLINICĂ RECUPERARE NEUROLOGICA = 45 PATURI PERSONAL SANITAR SUPERIOR COMPARTIMENT INGRIJIRI PALIATIVE = 5 PATURI</b>							
225,5	Medic Recuperare, Med fizica si balneologie sef sectie Sef Lucrari	S	1	Primar	1	1	0
226,5	Medic Recuperare medicina fizica si balneofizioterapie	S	1	Primar	1	1	0



227,5	Medic Recuperare medicina fizica si balnologie	S	1	Primar	1	1	0
228,5	Medic Recuperare medicina fizica si balnologie	S	1	specialist	1	0	1
229,0	Medic medicina de familie Ingrijiri paliative	S	0,5	specialist	0,5	0	0,5

**ALT PERSONAL SANITAR SUPERIOR**

230,0	Kinetoterapeut	S	1	Principal	1	1	0
231,0	Kinetoterapeut	S	1	Principal	1	1	0
232,0	Kinetoterapeut	S	1	Principal	1	1	0
233,0	Profesor CFM	S	1	Principal	1	1	0
234,0	Kinetoterapeut	S	1	Principal	1	1	0

**PERSONAL SANITAR - TREI TURE**

235,0	Asistent medical Sef	S	1	Principal	1	1	0
236,0	Asistent medical	S	1	Principal	1	1	0
237,0	Asistent medical	P.L.	1	Principal	1	1	0
238,0	Asistent medical	S	1	Principal	1	1	0
239,0	Asistent medical	S	1	Principal	1	1	0
240,0	Asistent medical	S	1	Principal	1	1	0
241,0	Asistent medical	P.L.	1	Principal	1	1	0
242,0	Asistent medical	S	1	Principal	1	1	0
243,0	Asistent medical	P.L.	1	Principal	1	1	0
244,0	Asistent medical	P.L.	1	Principal	1	1	0
245,0	Asistent medical	P.L.	1	Principal	1	1	0
246,0	Asistent medical	S	1	Principal	1	1	0
247,0	Asistent medical	P.L.	1	Principal	1	1	0

248,0	Asistent medical	P.L.	1	Principal	1	1	0
249,0	Asistent medical	P.L.	1	Principal	1	1	0
250,0	Asistent medical	P.L.	1	Principal	1	1	0
251,0	Asistent medical	P.L.	1	Principal	1	1	0
252,0	Asistent medical	P.L.	1	Principal	1	1	0
253,0	Asistent medical	P.L.	1	Principal	1	1	0
254,0	Asistent medical	S	1	Principal	1	1	0
255,0	Asistent medical	P.L.	1		1	1	0
256,0	Asistent medical	S	1	Principal	1	1	0
<b>PERSONAL SANITAR - POST FIX</b>							
257,0	Asistent Balneo-fizioterapie	S	1		1	1	0
258,0	Asistent Balneo-fizioterapie	P.L.	1		1	1	0
259,0	Asistent Balneo-fizioterapie	P.L.	1	Principal	1	1	0
260,0	Asistent Balneo-fizioterapie	P.L.	1	Principal	1	1	0
261,0	Asistent Masaj	P.L.	1	Principal	1	1	0
262,0	Asistent Balneo-fizioterapie	P.L.	1	Principal	1	1	0
<b>PERSONAL SANITAR AUXILIAR</b>							
263,0	Infirmieră	G	1		1	1	0
264,0	Infirmieră	G	1		1	1	0
265,0	Infirmieră	G	1		1	1	0
266,0	Infirmieră	G	1		1	1	0
267,0	Infirmiera	G	1		1	1	0
268,0	Infirmiera	G	1		1	0	1

269,0	Infirmiera	G	1		1	1	0
270,0	Infirmiera	G	1		1	1	0
271,0	Infirmieră	G	1		1	0	1
272,0	Infirmiera	G	1		1	1	0
273,0	Infirmiera	G	1		1	1	0
274,0	Brancardier	G	1		1	1	0
275,0	Brancardier	G	1		1	1	0
276,0	Ingrijitoare	G	1		1	1	0
<b>FARMACIE CU CIRCUIT ÎNCHIS SPITAL CLINIC NEUROPSHIATRIE</b>							
277,0	Farmacist sef	S	1	Primar	1	1	0
277,5	Farmacist Sef Lucrari	S	0,5	Primar	0,5	0,5	0
278,0	Farmacist	S	0,5	Specialist	0,5	0	0,5
279,0	Farmacist	S	1	Primar	1	1	0
280,0	Asistentă farmacie	S	1	Principal	1	1	0
281,0	Asistentă farmacie	P.L.	1	Principal	1	1	0
282,0	Asistentă farmacie	S	1	Principal	1	1	0
283,0	Asistentă farmacie	S	1	Principal	1	1	0
284,0	Asistent farmacie	S	1	Principal	1	1	0
285,0	Asistent farmacie	S	1	Principal	1	1	0

<b>CABINET CARDIOLOGIE PERSONAL SANITAR SUPERIOR SI SANITAR MEDIU</b>							
286,0	Medic Cardiologie	S	1	Primar	1	1	0
287,0	Asistentă medicală	S	1	Principal	1	1	0
<b>CABINET MEDICINA MUNCII</b>							
288,0	Medic Medicina de familie	S	1	Primar	1	1	0

<b>CABINET ORL</b>							
289,0	Medic ORL	S	1	Primar	1	1	0
290,0	Asistent medical	P.L.	1	Principal	1	1	0
<b>SECȚIA CLINICĂ PSIHIATRIE I = 70 PATURI PERSONAL SANITAR SUPERIOR</b>							
291,0	Medic Psihiatrie Șef secție	S	1	Primar	1	1	0
291,5	Medic Psihiatrie	S	0,5	Specialist	0,5	0,5	0
292,0	Medic Psihiatrie	S	0,5	Primar	0,5	0,5	0
293,0	Medic Psihiatrie	S	1	Primar	1	1	0
294,0	Medic Psihiatrie	S	1	Primar	1	1	0
295,0	Medic Psihiatrie	S	1	Specialist	1	1	0
296,0	Medic Psihiatrie	S	1	Primar	1	1	0
296,5	Medic Psihiatrie	S	0,5	Primar	0,5	0,5	0
297,5	Medic Psihiatrie	S	1	Primar	1	1	0
<b>ALT PERSONAL SANITAR SUPERIOR</b>							
298,5	Psiholog	S	1	Principal	1	1	0
299,0	Sociolog	S	0,5	Principal	0,5	0,5	0
<b>PERSONAL SANITAR - TREI TURE</b>							
300,0	Asistent medical șef	S	1	Principal	1	1	0
301,0	Asistent medical	P.L.	1	Principal	1	1	0
302,0	Asistent medical	S	1	Principal	1	1	0
303,0	Asistent medical	P.L.	1	Principal	1	0	1
304,0	Asistent medical	P.L.	1	Principal	1	1	0
305,0	Asistent medical	S	1	Principal	1	1	0
306,0	Asistent medical	P.L.	1	Principal	1	1	0
307,0	Asistent medical	S	1	Principal	1	1	0

308,0	Asistent medical	P.L.	1	Principal	1	1	0
309,0	Asistent medical	S	1	Principal	1	1	0
310,0	Asistent medical	S	1	Principal	1	1	0
311,0	Asistent medical	P.L.	1	Principal	1	1	0
312,0	Asistent medical	P.L.	1	Principal	1	1	0
313,0	Asistent medical	P.L.	1		1	0	1
314,0	Asistent medical	P.L.	1	Principal	1	1	0
315,0	Asistent medical	P.L.	1	Principal	1	1	0
316,0	Asistent medical	P.L.	1	Principal	1	1	0
317,0	Asistent medical	P.L.	1	Principal	1	1	0
318,0	Asistent medical	S	1	Principal	1	1	0
319,0	Asistent medical	S	1	Principal	1	1	0
320,0	Asistent medical	P.L.	1		1	0	1
321,0	Asistent medical	P.L.	1	Principal	1	1	0
322,0	Asistentă medicală	P.L.	1	Principal	1	1	0
323,0	Asistent medical	P.L.	1	Principal	1	1	0
<b>PERSONAL SANITAR - POST FIX</b>							
324,0	Asistent medical	PL	1	Principal	1	1	0
<b>PERSONAL SANITAR AUXILIAR</b>							
325,0	Infirmieră	G	1		1	1	0
326,0	Infirmieră	G	1		1	1	0
327,0	Infirmieră	G	1		1	1	0
328,0	Infirmieră	G	1		1	1	0
329,0	Infirmieră	G	1		1	1	0

330,0	Infirmieră	G	1		1	1	0
331,0	Infirmieră	G	1		1	1	0
332,0	Infirmiera	G	1		1	1	0
333,0	Infirmieră	G	1		1	1	0
334,0	Ingrijitoare curatenie	G	1		1	0	1
<b>CAMERA DE GARDA - PSIHISTRIE I - PERSONAL SANITAR - TREI TURE</b>							
335,0	Asistent medical	P.L.	1	Principal	1	0	1
336,0	Asistent medical	P.L.	1	Principal	1	1	0
337,0	Asistent medical	S	1	Principal	1	1	0
338,0	Asistent medical	P.L.	1	Principal	1	1	0
339,0	Asistent medical	P.L.	1	Principal	1	1	0
<b>PERSONAL SANITAR AUXILIAR</b>							
340,0	Infirmieră	G	1		1	1	0
341,0	Infirmieră	G	1		1	1	0
<b>STATIONAR DE ZI CLINCA PSIHIATRIE I = 20 LOCURI PERSONAL SANITAR SUPERIOR</b>							
342,0	Medic Psihiatrie	S	1	Primar	1	1	0
343,0	Psiholog	S	1	Specialist	1	1	0
<b>PERSONAL SANITAR - POST FIX</b>							
344,0	Asistent medical	P.L.	1	Principal	1	1	0
345,0	Asistent medical	P.L.	1		1	0	1
<b>BLOC ALIMENTAR</b>							
346,0	Muncitor Bucatar	G	1	I	1	1	0
347,0	Muncitor Bucatar	G	1	I	1	1	0
348,0	Muncitor Bucatar	G	1	I	1	0	1
349,0	Muncitor Bucatar	G	1		1	0	1

<b>MUNCITORI</b>							
350,0	Portar	G	1		1	1	0
351,0	Portar	G	1		1	1	0
352,0	Portar	G	1		1	1	0
353,0	Portar	G	1		1	1	0
354,0	Portar	G	1		1	1	0
355,0	Muncitor (lacatus mecanic)	M	1	I	1	1	0
356,0	Magaziner	G	1	I	1	1	0
357,0	Muncitor (intretinere)	M	1	I	1	1	0
<b>COMPARTIMENT NEUROLOGIE SI PSIHIATRIE PEDIATRICA= 20 PATURI PERSONAL SANITAR SUPERIOR</b>							
358,0	Medic Coordonator Sef, Medic Psihiatrie Pediatrica	S	1	Primar	1	1	0
359,0	Medic Neurologie Pediatrica	S	1	Specialist	1	0	1
<b>COMPARTIMENT DE NEUROLOGIE SI PSIHIATRIE PEDIATRICA =20 PATURI ALT PERSONAL SUPERIOR SANITAR</b>							
360,0	Profesor CFM	S	1	Principal	1	1	0
361,0	Psiholog	S	1	Principal	1	1	0
362,0	Sociolog	S	1	Principal	1	1	0
363,0	Fiziokineto-terapeut	S	1	Principal	1	1	0
364,0	Kinetoterapeut	S	1		1	1	1
<b>PERSONAL SANITAR - TREI TURE</b>							
365,0	Asistent medical Coordonator sef	P.L.	1	Principal	1	0	1
366,0	Asistent medical	P.L.	1	Principal	1	1	0
367,0	Asistent medical	P.L.	1	Principal	1	1	0
368,0	Asistent medical	P.L.	1	Principal	1	1	0

369,0	Asistent medical	S	1	Principal	1	1	0
370,0	Asistent medical	S	1	Principal	1	1	0
371,0	Asistent medical	P.L.	1	Principal	1	1	0
372,0	Asistent medical	P.L.	1	Principal	1	1	0
373,0	Asistent medical	S	1	Principal	1	1	0
374,0	Asistent medical	P.L.	1	Principal	1	1	0
375,0	Asistent medical	S	1	Principal	0	1	0
<b>PERSONAL SANITAR AUXILIAR</b>							
376,0	Infirmieră	G	1		1	1	0
377,0	Infirmieră	G	1		1	1	0
378,0	Infirmieră	G	1		1	0	1
379,0	Infirmieră	G	1		1	0	1
380,0	Infirmiera	G	1		1	1	0
381,0	Infirmiera	G	1		1	0	1
382,0	Infirmiera	G	1		1	1	0
383,0	Infirmiera	G	1		1	1	0
384,0	Infirmiera	G	1		1	1	0
385,0	Brancardier	G	1		1	0	1
<b>SECȚIA CLINICĂ PSIHIATRIE II = 60 PATURI PERSONAL SANITAR SUPERIOR</b>							
386,0	Medic Psihiatrie Sef secție Sef Lucrari	S	1	Primar	1	1	0
387,0	Medic Psihiatrie	S	1	Primar	1	1	0
388,0	Medic Psihiatrie	S	1	Specialist	1	1	0
389,0	Medic Psihiatrie	S	1	Primar	1	1	0
390,0	Medic Psihiatrie	S	1	Primar	1	1	0
391,0	Medic Psihiatrie	0	1	Primar	1	1	0



<b>ALT PERSONAL SANITAR SUPERIOR</b>							
392,0	Psiholog	S	1	Principal	1	1	0
393,0	Psiholog	S	1	Principal	1	1	0
<b>PERSONAL SANITAR - TREI TURE</b>							
394,0	Asistent medical Sef	S	1	Principal	1	1	0
395,0	Asistent medical	S	1	Principal	1	1	0
396,0	Asistent medical	P.L.	1	Principal	1	1	0
397,0	Asistent medical	S	1	Principal	1	1	0
398,0	Asistent medical	S	1	Principal	1	1	0
399,0	Asistent medical	S	1	Principal	1	1	0
400,0	Asistent medical	S	1	Principal	1	1	0
401,0	Asistent medical	P.L.	1	Principal	1	1	0
402,0	Asistent medical	S	1	Principal	1	1	0
403,0	Asistent medical	S	1		1	1	0
404,0	Asistent medical	S	1	Principal	1	1	0
405,0	Asistent medical	P.L.	1	Principal	1	1	0
406,0	Asistent medical	S	1	Principal	1	1	0
407,0	Asistent medical	S	1	Principal	1	1	0
408,0	Asistent medical	P.L.	1	Principal	1	1	0
409,0	Asistent medical	S	1	Principal	1	1	0
410,0	Asistent medical	P.L.	1	Principal	1	1	0
411,0	Asistent medical	P.L.	1	Principal	1	1	0
412,0	Asistent medical	S	1	Principal	1	1	0
<b>PERSONAL SANITAR AUXILIAR</b>							

413,0	Infirmieră	G	1		1	1	0
414,0	Infirmiera	G	1		1	1	0
415,0	Infirmieră	G	1		1	1	0
416,0	Infirmiera	G	1		1	1	0
417,0	Infirmiera	G	1		1	1	0
418,0	Infirmiera	G	1		1	1	0
419,0	Infirmiera	G	1		1	1	0
420,0	Infirmiera	G	1		1	1	0
421,0	Infirmiera	G	1		1	1	0
422,0	Infirmieră	G	1		1	1	0
423,0	Infirmieră	G	1		1	1	0
424,0	Infirmieră	G	1		1	1	0
425,0	Ingrij curatenie	G	1		1	0	1
<b>CAMERA DE GARDA PSIHIATRIE II - PERSONAL SANITAR - TREI TURE</b>							
426,0	Asistent medical	S	1	Principal	1	1	0
427,0	Asistent medical	S	1	Principal	1	1	0
428,0	Asistent medical	S	1	Principal	1	1	0
429,0	Asistent medical	S	1	Principal	1	1	0
430,0	Asistent medical	P.L.	1	Principal	1	1	0
<b>PERSONAL SANITAR AUXILIAR</b>							
431,0	Infirmieră	G	1		1	1	0
432,0	Infirmiera	G	1		1	1	0
<b>STATIONAR DE ZI CLINCA PSIHIATRIE II = 10 LOCURI PERSONAL SANITAR MEDIU</b>							
433,0	Medic Psihiatrie	S	1	Primar	1	0	1

434,0	Asistent medical	P.L.	1	Principal	1	1	0
<b>SECȚIA EXTERIOARĂ PSIHIATRIE CRONICI MELINEȘTI = 42 PATURI PERSONAL SANITAR SUPERIOR</b>							
435,0	Medic Psihiatrie șef secție	S	1	Primar	1	1	0
436,0	Medic Psihiatrie	S	1	Primar	1	1	0
<b>PERSONAL SANITAR - TREI TURE</b>							
437,0	Asistent medical Șef	P.L.	1	Principal	1	1	0
438,0	Asistent medical	P.L.	1	Principal	1	1	0
439,0	Asistent medical	P.L.	1	Principal	1	1	0
440,0	Asistent medical	P.L.	1		1	0	1
441,0	Asistent medical	P.L.	1		1	0	1
442,0	Asistent medical	P.L.	1	Principal	1	1	0
443,0	Asistent medical	P.L.	1	Principal	1	1	0
444,0	Asistent medical	P.L.	1	Principal	1	1	0
445,0	Asistent medical	P.L.	1	Principal	1	1	0
446,0	Asistent medical	P.L.	1	Principal	1	1	0
447,0	Asistent medical	S	1	Principal	1	1	0
448,0	Asistent medical	P.L.	1		1	1	0
<b>PERSONAL SANITAR AUXILIAR</b>							
449,0	Infirmieră	G	1		1	1	0
450,0	Infirmieră	G	1		1	1	0
451,0	Infirmieră	G	1		1	1	0
452,0	Infirmieră	G	1		1	1	0
453,0	Infirmieră	G	1		1	0	1
454,0	Infirmiera	G	1		1	1	0

455,0	Infirmiera	G	1		1	0	1
456,0	Infirmiera	G	1		1	1	0
457,0	Infirmiera	G	1		1	1	0
458,0	Infirmiera	G	1		1	1	0
459,0	Infirmiera	G	1		1	1	0
<b>BLOC ALIMENTAR</b>							
460,0	Muncitor Bucatar	G	1	II	1	1	0
461,0	Muncitor Bucatar	G	1		1	0	1
<b>MUNCITORI</b>							
462,0	Portar	G	1		1	0	1
463,0	Portar	G	1		1	1	0
464,0	Portar	G	1		1	1	0
465,0	Portar	G	1		1	1	0
466,0	Muncitor spatii verzi	G	1	Muncitor necalificat	1	0	1
<b>CENTRUL DE SĂNĂTATE MINTALĂ ADULTI CU STATIONAR DE ZI = 25 LOCURI PERSONAL SANITAR SUPERIOR</b>							
467,0	Medic Psihiatrie Medic Sef Coordonator	S	1	Primar	1	1	0
468,0	Medic Psihiatrie	S	1	Primar	1	1	0
469,0	Medic Psihiatrie	S	1	Primar	1	1	0
470,0	Medic Psihiatrie	S	1	Primar	1	1	0
471,0	Medic Psihiatrie	S	1	Specialist	1	0	1
472,0	Medic Psihiatrie	S	1	Specialist	1	1	0
473,0	Medic Psihiatrie	S	1	Specialist	1	1	0
<b>ALT PERSONAL SANITAR SUPERIOR</b>							

474,0	Psiholog	S	1	Principal	1	1	0
475,0	Psiholog	S	1	Specialist	1	1	0
476,0	Asistent Social	S	1	Principal	1	1	0
477,0	Sociolog	S	1	Principal	1	1	0
<b>PERSONAL SANITAR</b>							
478,0	Asistent medical coordonator sef	P.L.	1	Principal	1	1	0
479,0	Asistent medical	P.L.	1	Principal	1	1	0
480,0	Asistent medical	P.L.	1	Principal	1	1	0
481,0	Asistent medical	P.L.	1	Principal	1	1	0
482,0	Asistent medical	P.L.	1	Principal	1	1	0
483,0	Asistent medical	S	1	Principal	1	1	0
484,0	Asistent medical	P.L.	1	Principal	1	1	0
485,0	Asistent medical	P.L.	1	Principal	1	1	0
486,0	Asistent medical	P.L.	1	Principal	1	1	0
487,0	Asistent medical	P.L.	1	Principal	1	1	0
488,0	Asistent medical	PL	1		1	1	0
489,0	Asistent medical	PL	1	Principal	1	1	0
490,0	Asistent medical	PL	1		1	0	1
491,0	Statistician	M	1	Principal	1	1	0
492,0	Registrator	M	1	Principal	1	1	0
493,0	Registrator	M	1	Principal	1	1	0
<b>PERSONAL AUXILIAR</b>							
494,0	Muncitor (Instructor ergoterapie)	G	1	I	1	0	1
495,0	Îngrijitoare	G	1		1	1	0

496,0	Îngrijitoare	G	1		1	1	0
<b>CENTRUL DE SĂNĂTATE MINTALĂ COPII, CU STATIONAR DE ZI = 10 LOCURI PERSONAL SANITAR SUPERIOR</b>							
497,0	Medic Sef Coordonator Medic Neurologie Pediatrica	S	1	Primar	1	1	0
498,0	Medic Psihiatrie Pediatrica	S	1	Primar	1	1	0
499,0	Medic Psihiatrie Pediatrica	S	1	Specialist	1	1	0
<b>ALT PERSONAL SANITAR SUPERIOR</b>							
500,0	Logoped	S	1	Principal	1	1	0
501,0	Psiholog	S	1	Stagiar	1	0	1
502,0	Psiholog	S	1	Specialist	1	1	0
503,0	Kinetoterapeut	S	1		1	1	0
<b>PERSONAL SANITAR</b>							
504,0	Asistent medical Coordonator sef	P.L.	1	Principal	1	1	0
505,0	Asistent medical	S	1		1	1	0
506,0	Asistent medical	P.L.	1	Principal	1	1	0
507,0	Asistent medical	P.L.	1	Principal	1	1	0
508,0	Registrator medical	M	1	Principal	1	1	0
<b>APARATURA MEDICALA</b>							
509,0	Tehnician aparatură medicală	PL	1	Principal	1	1	0
<b>DIETETICA</b>							
510,0	Asistent	P.L.	1	Principal	1	1	0
511,0	Asistent dietetica	P.L.	1	Principal	1	1	0
<b>LABORATOR ANALIZE MEDICALE PERSONAL SANITAR SUPERIOR</b>							
512,0	Medic Medicina de Laborator Sef laborator	S	1	Primar	1	1	0
513,0	Medic Medicina de Laborator	S	1	Primar	1	1	0

513,5	Medic Medicina de Laborator Prof. Univ.	S	0,5	Primar	0,5	0,5	0
514,0	Medic Medicina de Laborator Sef Lucrari	S	0,5	Primar	0,5	0,5	0
<b>ALT PERSONAL SANITAR SUPERIOR</b>							
515,0	Chimist	S	1	Principal	1	1	0
516,0	Chimist cu gestiune	S	1	Principal	1	1	0
517,0	Chimist	S	1	Principal	1	1	0
518,0	Biolog	S	1	Principal	1	1	0
519,0	Biolog	S	1	Principal	1	1	0
520,0	Biolog	S	1	Principal	1	1	0
<b>PERSONAL SANITAR</b>							
521,0	Asistent laborator Sef	S	1	Principal	1	1	0
522,0	Asistent laborator	P.L.	1		1	0	1
523,0	Asistent laborator	P.L.	1	Principal	1	1	0
524,0	Asistent laborator	M	1	Principal	1	1	0
525,0	Asistent laborator	P.L.	1	Principal	1	1	0
526,0	Asistent laborator	S	1	Principal	1	1	0
527,0	Asistent laborator	P.L.	1		1	0	1
<b>PERSONAL AUXILIAR</b>							
528,0	Ingrij curatenie	G	1		1	0	1
<b>PROSECTURA</b>							
528,5	Medic Anatomie Patologica Sef Lucrari	S	0,5	Specialist	0,5	0,5	0
529,5	Asistent medical	P.L.	1	Principal	1	1	0
530,5	Ingrijitoare	G	1		1	1	0

**TOTAL POSTURI = 530.5**

**DIN CARE FUNCTII DE CONDUCERE = 23**







**RAPORT DE AVIZARE**

Având în vedere:

- Referatul de aprobare nr. 213403/06.12.2022 ,
- Raportul nr. 218152/13.12.2022 privind aprobarea organigramei și statului de funcții ale Spitalului Clinic de Neuropsihiatrie Craiova,
- Prevederile Legii nr. 95/2006, republicată, privind reforma în domeniul sănătății, cu modificările și completările ulterioare, prevederile Ordonanței de Urgență nr. 162/2008, privind transferul ansamblului de atribuții și competențe exercitate de Ministerul Sănătății Publice către autoritățile administrației publice locale, cu modificările și completările ulterioare, prevederile Ordinului nr. 1224/2010 privind aprobarea normativelor de personal pentru asistența medicală spitalicească, precum și pentru modificarea și completarea Ordinului ministrului sănătății publice nr. 1.778/2006 privind aprobarea normativelor de personal, cu modificările și completările ulterioare, legea 53/2003-republicata- Codul Muncii, Ordinului nr. 1312/250/2020 privind organizarea și funcționarea structurii de management al calității serviciilor de sănătate în cadrul unităților sanitare cu paturi și serviciilor de ambulanță, în procesul de implementare a sistemului de management al calității serviciilor de sănătate și siguranței pacientului, Ordinul 1470/2011, pentru aprobarea criteriilor privind angajarea și promovarea în funcții, grade și trepte profesionale a personalului contractual din unitățile sanitare publice din sectorul sanitar, cu modificările și completările ulterioare,
- In temeiul art.129 alin.2 lit.a si alin.3 lit.c coroborat cu art.196 alin. 1 lit.a din Ordonanța de Urgență a Guvernului nr.57/2019 privind Codul administrativ, cu modificările și completările ulterioare
- Potrivit Legii nr. 514/2003 privind organizarea si exercitarea profesiei de consilier juridic;

**AVIZĂM FAVORABIL**

proponerea Serviciului Resurse Umane privind aprobarea organigramei și statului de funcții ale Spitalului Clinic de Neuropsihiatrie Craiova.

**Director Executiv,**  
**Ovidiu Mi**                    **iu**  
Îmi asum responsabilitate și legalitatea în solidar  
Semnatura                    /ind realitatea  
   mitorul in scrisului

**Intocmit,**  
**Cons.jur.Lia Martha Toncea**  
Imi asum responsabilitatea privind legalitatea actului  
administrativ  
Semnatura:

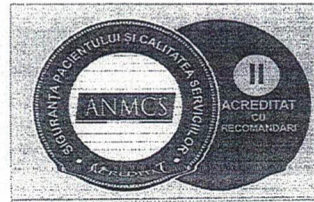


**SPITALUL CLINIC DE NEUROPSIHIATRIE  
CRAIOVA**

CIF 12688940, Calea București, nr. 99, CP  
200473, Craiova, jud. Dolj  
Telefon: 0251.43.11.89, 0351.40.56.92, Fax:  
0251.59.78.57

Adresa email: [contact@scnpc.ro](mailto:contact@scnpc.ro)

Site : <https://www.scnpc.ro>



NR. 14200 / 05.12.2022

CONSILIUL LOCAL  
AL MUNICIPIULUI CRAIOVA

NR. 190 / 05.12.2022

CATRE,

CONSILIUL LOCAL AL MUNICIPIULUI CRAIOVA

*JAL*  
*sed. CL, nr. 44*  
*S. PU*  
*fundamentarea*

Prin prezenta va inaintam spre aprobare Statul de Functii, Organigrama si Fundamentarea statului de functii al Spitalului Clinic de Neuropsihiatrie Craiova, pentru anul 2022, in sedinta din luna Decembrie 2022.

Cu deosebită considerație!

Manager,

**Dr. Lăpădat Mădălina Lucia**

Șef. Serv. R.U.O.N.S.

**Ec. Godinel Viorica Manuela**







**SPITALUL CLINIC DE  
NEUROPSIHIATRIE CRAIOVA**  
Operator de date cu caracter personal  
nr.36156

CIF 12688940, Calea București, nr. 99,  
CP 200473, Craiova, jud. Dolj  
Telefon: 0251.43.11.89,  
0351.40.56.92, Fax: 0251.59.78.57  
neuropsihiatrie2002@yahoo.com,  
neuropsihiatrie@hotmail.com  
<https://www.scnpc.ro>



NR. 14201 / 05.12.2022

## FUNDAMENTAREA

### Statului de functii al Spitalului Clinic de Neuropsihiatrie Craiova

Spitalul Clinic de Neuropsihiatrie Craiova este unitate sanitara cu personalitate juridică, avand sediul în localitatea Craiova, strada Calea București, nr. 99, jud Dolj, înființata la 1 februarie 2000, prin Ordinul Ministrului Sanatatii Nr. 823/1999.

Spitalul are un număr de 378 paturi, repartizate in 7 sectii clinice, in specialitatea neurologie adulti si copii, recuperare neurologica, psihiatrie adulti si copii, paliatie.

Spitalul asigura asistenta medicala in regim de spitalizare continua, spitalizare de zi si asistenta medicala ambulatorie prin Ambulatoriul Integrat Neurologie si Centrele de Sanatate Mintala pentru adulti si copii.

Statul de functii al unitatii sanitare, inaintat spre aprobarea Consiliului Local al Primariei Municipiului Craiova a fost elaborat in formatul actual, cu scopul cresterii calitatii actului medical. Se urmareste cresterea ponderii personalului medical competent si adecvarea numarului de posturi la nivelul de adresabilitate a pacientilor catre sectiile spitalului (numarul de externari/consultatii pentru specialitatile existente in spital).

Fata de statul de functii precedent, apar urmatoarele modificari:

- Postul de medic specialist, specialitatea Sanatate Publica si Management de la pozitia 5, in cadrul Serviciului de Management al Calitatii Serviciilor de Sanatate se transforma in medic primar, aceeași specialitate, ca urmare a indeplinirii conditiilor de vechime pentru a fi transformat, in conformitate cu Ordinul 1470/2011;
- Postul vacant de referent de specialitate I, de la Biroul Aprovizionare, se transforma in Kinetoterapeut la Compartimentul de Neurologie si Psihiatrie Pediatrica;
- Postul vacant de medic primar, specialitatea epidemiologie, pozitia 81 din statul de functii, de la Compartimentul de Prevenire si Control al Infectiilor asociate asistentei medicale, se transforma in medic specialist, specialitatea epidemiologie, la același compartiment;
- Postul vacant de asistent medical cu P.L., de la Compartimentul de Prevenire si Control al Infectiilor asociate asistentei medicale, se transforma in post de infirmiera la Clinica de Neurologie I;
- Postul vacant de medic primar, specialitatea anestezie, terapie intensiva, pozitia 91,5 din statul de functii, de la Clinica de Neurologie I, se transforma in medic specialist cu aceeași specialitate;
- Postul de medic specialist, specialitatea neurologie, la Clinica de Neurologie II, pozitia 152,5 din statul de functii, se transforma in medic primar, aceeași specialitate, deoarece medicul respectiv a sustinut examenul de medic primar, in anul 2022;



- Posturile vacante de asistenti medicali principali, vacantate prin pensionare, de la pozitiile 313, 320, 345, 441, 522, se transforma din asistenti medicali;
- 0,5 post vacant de medic primar, specialitatea ORL, Cabinet ORL, se transforma in 0,5 post de medic specialist, specialitatea neurologie si se muta la Clinica de Neurologie II;
- Postul vacant de biolog de la Laboratorul de Analize Medicale se transforma in infirmiera la Clinica de Neurologie II;

La intocmirea statului de functii propus, s-a tinut cont de:

- Prevederile Ordinului 1224/2010 privind aprobarea normativelor de personal pentru asistenta medicala spitaliceasca, precum si pentru modificarea si completarea Ordinului M.S.P nr.1778/2006 privind aprobarea normativelor de personal;
- Vacantarea unor posturi prin pensionare;
- Ocuparea unor posturi vacante prin concursuri, cat si modificarile de functii prin promovare in grade si trepte profesionale, avand in vedere si promovarea asistentilor medicali cu studii superioare, cu respectarea prevederilor Hotararii 286/2011, cat si prevederile Ordinului 1470/2011;
- Nevoile de servicii medicale ale populatiei din zona arondata pentru specialitatile neurologie si psihiatrie adulti si copii;
- Propunerile din partea medicilor sefi de sectie pentru planul de dezvoltare a spitalului pe anul 2021-2022;
- Cresterea calitatii si complexitatii serviciilor medicale furnizate de spital adaptate la cresterea incidentei tulburarilor neuropsihice la copii si adulti si tendintele actuale de tratament si recuperare in bolile psihice.

Manager,

Dr. Lapadat Madalina Lucia



Director Financiar Contabil

Ec. Vlad Claudia Simona

Director Medical

Dr. Malin Ramona Denise

Intocmit,

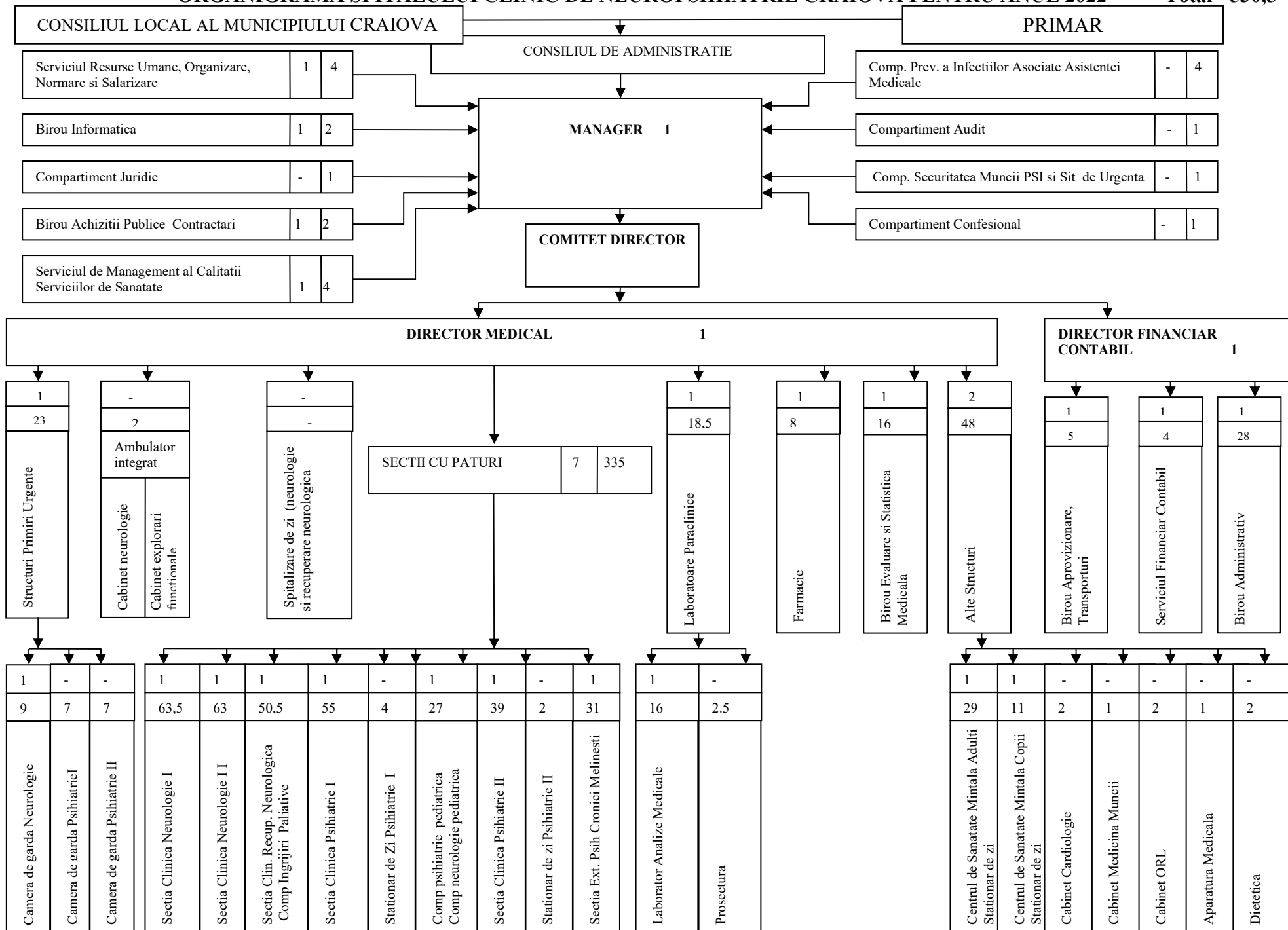
Sef. Serv. RUONS,

Ec. Godinel Viorica Manuela

# CONSILIUL LOCAL AL MUNICIPIULUI CRAIOVA

## ORGANIGRAMA SPITALULUI CLINIC DE NEUROPSIHIATRIE CRAIOVA PENTRU ANUL 2022

Total = 530,5





**SPITALUL CLINIC DE  
NEUROPSIHIATRIE CRAIOVA**  
CIF 12688940, Calea București, nr. 99,  
CP 200473, Craiova, jud. Dolj  
Telefon: 0251.43.11.89, 0351.40.56.92  
Fax: 0251.59.78.57

**Adresa email:** [contact@scnpc.ro](mailto:contact@scnpc.ro)

**Site:** <https://www.scnpc.ro>



Cod: FO.16.1

**STAT DE FUNCȚII**  
**VALABIL PENTRU ANUL 2022**

Nr. Crt.	Funcția, gradul sau treapta profesională conf. Legii cadru nr.153/2017	Nivel studii	Cuquantum post	Grad/ treapta profesionala	Numar posturi aprobate	Numar posturi ocupate	Numar posturi vacante
0	1	2	3	4	5	6	7
<b>COMITETUL DIRECTOR</b>							
0,0	Manager	S	1		1	0	1
1,0	Director Medical	S	1	Medic primar	1	0	1
2,0	Director Financiar Contabil	S	1	Economist I A	1	0	1
<b>SERVICIUL DE MANAGEMENT AL CALITATII SERVICIILOR DE SANATATE</b>							
4,00	Sef Serviciu	S	1	II	1	0	1
5,00	Medic Sanatate Publica si Management	S	1	Medic primar	1	1	0
6,00	Referent de specialitate	S	1	I	1	1	0
7,00	Referent de specialitate	S	1	III	1	0	1
8,00	Consilier	S	1	I	1	1	0
<b>SERVICIU FINANCIAR - CONTABILITATE</b>							
9,0	Sef Serviciu	S	1	II	1	1	0

10,0	Economist	S	1	IA	1	1	0
11,0	Economist	S	1	IA	1	1	0
12,0	Economist	S	1	IA	1	1	0
13,0	Economist	S	1	IA	1	1	0
<b>SERVICIU RESURSE UMANE, ORGANIZARE, NORMARE si SALARIZARE</b>							
14,0	Sef Serviciu	S	1	II	1	1	0
15,0	Economist	S	1	IA	1	1	0
16,0	Economist	S	1	IA	1	1	0
17,0	Economist	S	1	IA	1	1	0
18,0	Referent de specialitate	S	1	I	1	1	0
<b>COMPARTIMENT JURIDIC</b>							
19,0	Consilier juridic	S	1	IA	1	1	0
<b>BIROU INFORMATICA</b>							
20,0	Sef Birou	S	1	II	1	1	0
21,0	Analist programator	S	1	IA	1	1	0
22,0	Analist programator	S	1	IA	1	1	0
<b>BIROU EVALUARE SI STATISTICA MEDICALA</b>							
23,0	Sef Birou	S	1	II	1	1	0
24,0	Referent de specialitate	S	1	II	1	1	0
25,0	Referent de specialitate	S	1	I	1	1	0
26,0	Registrator medical	M	1	Principal	1	1	0
27,0	Registrator medical	M	1	Principal	1	0	1
28,0	Registrator medical	M	1	Principal	1	1	0
29,0	Registrator medical	M	1	Principal	1	1	0
30,0	Registrator medical	M	1	Principal	1	1	0



31,0	Registrator medical	M	1	Principal	1	1	0
32,0	Registrator medical	M	1		1	1	0
33,0	Registrator medical	M	1	Principal	1	1	0
34,0	Registrator medical	M	1	Principal	1	1	0
35,0	Registrator medical	M	1	Principal	1	1	0
36,0	Registrator medical	M	1	Principal	1	1	0
37,0	Registrator medical	M	1	Principal	1	1	0
38,0	Registrator medical	M	1	Principal	1	1	0
39,0	Registrator medical	M	1		1	0	1
<b>COMPARTIMENT AUDIT</b>							
40,0	Economist	S	1	IA	1	1	0
<b>BIROU APROVIZIONARE, TRANSPORTURI</b>							
41,0	Sef Birou	S	1	II	1	1	0
42,0	Referent de specialitate	S	1	I	1	1	0
43,0	Referent de specialitate	S	1	I	1	1	0
44,0	Magaziner	M	1	I	1	1	0
45,0	Magaziner	M	1	I	1	1	0
46,0	Muncitor	M	1	I	1	1	0
<b>BIROU ADMINISTRATIV</b>							
47,0	Sef Birou	S	1	II	1	1	0
48,0	Referent de specialitate	S	1	III	1	0	1
49,0	Inginer	S	1	IA	1	1	0
50,0	Economist	S	1	II	1	0	1
51,0	Arhivar	M	1	I	1	1	0
52,0	Portar	G	1	I	1	1	0

53,0	Portar	G	1	I	1	1	0
54,0	Portar	G	1	I	1	1	0
55,0	Portar	G	1	I	1	1	0
56,0	Portar	G	1	I	1	1	0
57,0	Muncitor (liftier)	M	1	I	1	1	0
58,0	Muncitor (liftier)	M	1	I	1	1	0
59,0	Muncitor (liftier)	M	1	II	1	1	0
60,0	Muncitor (liftier)	M	1	II	1	1	0
61,0	Muncitor (liftier)	M	1	I	1	1	0
<b>BLOC ALIMENTAR</b>							
62,0	Muncitor Bucatar	M	1	I	1	1	0
63,0	Muncitor Bucatar	M	1	IV	1	1	0
64,0	Muncitor Bucatar	M	1	I	1	1	0
65,0	Muncitor Bucatar	M	1	I	1	0	1
66,0	Muncitor Bucatar	M	1	I	1	1	0
67,0	Muncitor Bucatar	M	1	III	1	1	0
68,0	Muncitor Bucatar	M	1	II	1	1	0
69,0	Muncitor Bucatar	M	1	I	1	1	0
<b>ECHIPA DE INTRETINERE</b>							
70,0	Sef echipă	S	1	II	1	0	1
71,0	Muncitor (Instalator)	M	1	IV	1	1	0
72,0	Muncitor (Electrician)	M	1	I	1	0	1
73,0	Muncitor (Instalator)	M	1	I	1	0	1
74,0	Muncitor (Electrician)	M	1	I	1	1	0

75,0	Muncitor (spatii verzi)	G	1	Muncitor necalificat	1	1	0
<b>COMPARTIMENT SECURITATEA MUNCII, PSI, PROTECTIA CIVILA SI SITUATII DE URGENTA</b>							
76,0	Inginer	S	1	IA	1	1	0
<b>BIROU ACHIZITII PUBLICE, CONTRACTARI</b>							
77,0	Sef Birou	S	1	IA	1	1	0
78,0	Consilier juridic	S	1	IA	1	1	0
79,0	Economist	S	1	IA	1	1	0
<b>COMPARTIMENT CONFESIONAL</b>							
80,0	Preot	S	1	IA	1	1	0
<b>COMPARTIMENT PREVENIRE A INFECTIILOR ASOCIATE ASISTENTEI MEDICALE</b>							
81,0	Medic Epidemiologie	S	1	Specialist	1	0	1
82,0	Asistent Igiena	P.L.	1	Principal	1	1	0
83,0	Asistent Igiena	P.L.	1	Principal	1	1	0
84,0	Agent D.D.D.	G	1		1	0	1
<b>SECȚIA CLINICĂ NEUROLOGIE I = 68 PATURI, DIN CARE 3 PATURI DE TERAPIE ACUTA PERSONAL SANITAR SUPERIOR</b>							
85,0	Medic Neurologie Sef sectie	S	1	Primar	1	1	0
86,0	Medic Neurologie	S	1	Primar	1	1	0
87,0	Medic Neurologie	S	1	Specialist	1	0	1
87,5	Medic Neurologie	S	0,5	Primar	0,5	0,5	0
88,0	Medic Neurologie Sef Lucrari	S	0,5	Primar	0,5	0,5	0
89,0	Medic Neurologie	S	1	Primar	1	1	0
89,5	Medic Neurologie Sef Lucrari	S	0,5	Primar	0,5	0,5	0
90,5	Medic Neurologie	S	1	Primar	1	1	0
91,5	Medic Anestezie, Terapie Intensiva	S	1	Specialist	1	0	1
<b>ALT PERSONAL SANITAR SUPERIOR</b>							
92,5	Kinetoterapeut	S	1		1	0	1

**PERSONAL SANITAR - TREI TURE**

93,5	Asistent medical Şef	P.L.	1	Principal	1	1	0
94,5	Asistent medical	P.L.	1	Principal	1	1	0
95,5	Asistent medical	S	1	Principal	1	1	0
96,5	Asistent medical	PL	1	Principal	1	1	0
97,5	Asistent medical	P.L.	1	Principal	1	1	0
98,5	Asistent medical	P.L.	1	Principal	1	1	0
99,5	Asistent medical	P.L.	1	Principal	1	1	0
100,5	Asistent medical	S	1	Principal	1	1	0
101,5	Asistent medical	S	1	Principal	1	1	0
102,5	Asistent medical	P.L.	1	Principal	1	1	0
103,5	Asistent medical	P.L.	1	Principal	1	1	0
104,5	Asistent medical	P.L.	1	Principal	1	1	0
105,5	Asistent medical	S	1	Principal	1	1	0
106,5	Asistent medical	P.L.	1	Principal	1	1	0
107,5	Asistent medical	S	1	Principal	1	1	0
108,5	Asistent medical	S	1	Principal	1	1	0
109,5	Asistent medical	P.L.	1		1	1	0
110,5	Asistent medical	P.L.	1	Principal	1	1	0
111,5	Asistent medical	P.L.	1	Principal	1	1	0
112,5	Asistent medical	P.L.	1	Principal	1	1	0
113,5	Asistent medical	P.L.	1	Principal	1	1	0
114,5	Asistent medical	P.L.	1	Principal	1	1	0
115,5	Asistent medical	P.L.	1	Principal	1	1	0
116,5	Asistent medical	P.L.	1	Principal	1	1	0

117,5	Asistent medical	P.L.	1	Principal	1	1	0
118,5	Asistent medical	P.L.	1	Principal	1	1	0
119,5	Asistent medical	P.L.	1	Principal	1	1	0
120,5	Asistent medical	P.L.	1	Principal	1	1	0
121,5	Asistent medical	P.L.	1	Principal	1	1	0
122,5	Asistent medical	P.L.	1	Principal	1	1	0
123,5	Asistent medical	P.L.	1		1	1	0
<b>PERSONAL SANITAR AUXILIAR</b>							
124,5	Infirmieră	G	1		1	1	0
125,5	Infirmieră	G	1		1	1	0
126,5	Infirmiera	G	1		1	1	0
127,5	Infirmiera	G	1		1	1	0
128,5	Infirmiera	G	1		1	1	0
129,5	Infirmiera	G	1		1	1	0
130,5	Infirmiera	G	1		1	1	0
131,5	Infirmiera	G	1		1	1	0
132,5	Infirmieră	G	1		1	1	0
133,5	Infirmiera	G	1		1	1	0
134,5	Infirmieră	G	1		1	1	0
135,5	Infirmieră	G	1		1	1	0
136,5	Infirmieră	G	1		1	1	0
137,5	Infirmiera	G	1		1	1	0
138,5	Infirmieră	G	1		1	1	0
139,5	Infirmiera	G	1		1	1	0
140,5	Infirmiera	G	1		1	0	1

141,5	Ingij. Curatenie	G	1		1	0	1
142,5	Brancardier	G	1		1	1	0
143,5	Brancardier	G	1		1	1	0
144,5	Brancardier	G	1		1	1	0
145,5	Brancardier	G	1		1	1	0
146,5	Brancardier	G	1		1	1	0
147,5	Sofer autosanitara	M	1	II	1	1	0
148,5	Sofer autosanitara	M	1	II	1	1	0
<b>SECȚIA CLINICĂ NEUROLOGIE II = 68 PATURI, DIN CARE 3 PATURI DE TERAPIE ACUTA PERSONAL SANITAR SUPERIOR</b>							
149,5	Medic Neurologie Sef secție	S	1	Primar	1	1	0
150,5	Medic Neurologie	S	1	Primar	1	1	0
151,5	Medic Neurologie	S	1	Primar	1	1	0
152,5	Medic Neurologie	S	1	Primar	1	1	0
153,0	Medic Neurologie Conf Univ.	S	0,5	Primar	0,5	0,5	0
153,5	Medic Neurologie As. Univ.	S	0,5	Specialist	0,5	0,5	0
154,5	Medic Neurologie	S	1	Primar	1	1	0
155,0	Medic Neurologie As. Univ.	S	1	Primar	0,5	0,5	0
155,5	Medic Neurologie	S	0,5	Specialist	0,5	0	0,5
<b>PERSONAL SANITAR - TREI TURE</b>							
156,5	Asistent medical Sef	S	1	Principal	1	1	0
157,5	Asistent medical	S	1	Principal	1	1	0
158,5	Asistent medical	P.L.	1	Principal	1	1	0
159,5	Asistent medical	P.L.	1	Principal	1	1	0
160,5	Asistent medical	S	1	Principal	1	1	0
161,5	Asistent medical	S	1	Principal	1	1	0

162,5	Asistent medical	P.L.	1		1	0	1
163,5	Asistent medical	P.L.	1	Principal	1	1	0
164,5	Asistent medical	S	1	Principal	1	1	0
165,5	Asistent medical	S	1	Principal	1	1	0
166,5	Asistent medical	S	1	Principal	1	1	0
167,5	Asistent medical	P.L.	1	Principal	1	0	1
168,5	Asistent medical	S	1	Principal	1	1	0
169,5	Asistent medical	S	1	Principal	1	1	0
170,5	Asistent medical	P.L.	1	Principal	1	1	0
171,5	Asistent medical	P.L.	1		1	1	0
172,5	Asistent medical	P.L.	1	Principal	1	1	0
173,5	Asistent medical	S	1	Principal	1	1	0
174,5	Asistent medical	S	1	Principal	1	1	0
175,5	Asistent medical	S	1	Principal	1	1	0
176,5	Asistent medical	P.L.	1	Principal	1	1	0
177,5	Asistent medical	S	1	Principal	1	1	0
178,5	Asistent medical	S	1	Principal	1	1	0
179,5	Asistent medical	P.L.	1	Principal	1	1	0
180,5	Asistent medical	P.L.	1	Principal	1	1	0
181,5	Asistent medical	P.L.	1	Principal	1	1	0
182,5	Asistent medical	S	1	Principal	1	1	0
183,5	Asistent medical	P.L.	1	Principal	1	1	0
184,5	Asistent medical	S	1	Principal	1	1	0
185,5	Asistent medical	S	1	Principal	1	1	0

**ALT PERSONAL SANITAR SUPERIOR**

186,5	Kinetoterapeut	S	1		1	1	0
<b>PERSONAL SANITAR - POST FIX</b>							
187,5	Asistent masaj	P.L.	1	Principal	1	1	0
<b>PERSONAL SANITAR AUXILIAR</b>							
188,5	Infirmieră	G	1		1	1	0
189,5	Infirmieră	G	1		1	1	0
190,5	Infirmiera	G	1		1	1	0
191,5	Infirmiera	G	1		1	0	1
192,5	Infirmiera	G	1		1	1	0
193,5	Infirmieră	G	1		1	1	0
194,5	Infirmiera	G	1		1	1	0
195,5	Infirmiera	G	1		1	0	1
196,5	Infirmieră	G	1		1	0	1
197,5	Infirmiera	G	1		1	1	0
198,5	Infirmieră	G	1		1	1	0
199,5	Infirmieră	G	1		1	1	0
200,5	Infirmieră	G	1		1	1	0
201,5	Infirmiera	G	1		1	1	0
202,5	Infirmieră	G	1		1	1	0
203,5	Infirmieră	G	1		1	1	0
204,5	Ingrijitoare curatenie	G	1		1	0	1
205,5	Brancardier	G	1		1	1	0
206,5	Brancardier	G	1		1	1	0
207,5	Brancardier	G	1		1	1	0
208,5	Brancardier	G	1		1	1	0



209,5	Brancardier	G	1		1	1	0
210,5	Garderobier	M	1		1	1	0
211,5	Sofer autosanitara	M	1	II	1	1	0
212,5	Sofer autosanitara	M	1	II	1	1	0
<b>CAMERA DE GARDA - NEUROLOGIE I SI II</b>							
<b>PERSONAL SANITAR - POST FIX</b>							
213,5	Asistent medical EEG Asist. Coordonator Sef	S	1	Principal	1	1	0
<b>CAMERA DE GARDA - NEUROLOGIE I SI II - PERSONAL SANITAR - TREI TURE</b>							
214,5	Asistent medical	S	1		1	1	0
215,5	Asistent medical	S	1	Principal	1	1	0
216,5	Asistent medical	S	1	Principal	1	1	0
217,5	Asistent medical	S	1	Principal	1	1	0
218,5	Asistent medical	P.L.	1	Principal	1	1	0
219,5	Asistent medical	P.L.	1		1	1	0
<b>PERSONAL SANITAR AUXILIAR</b>							
220,5	Infirmiera	G	1		1	1	0
221,5	Ingrijitoare	G	1		1	1	0
222,5	Ingrijitoare	G	1		1	1	0
<b>AMBULATORIUL INTEGRAT</b>							
223,0	Medic neurologie	S	0,5	Primar	0,5	0,5	0
223,5	Medic neurologie	S	0,5	Primar	0,5	0,5	0
224,5	Asistent medical	P.L.	1	Principal	1	0	1
<b>SECȚIA CLINICĂ RECUPERARE NEUROLOGICA = 45 PATURI PERSONAL SANITAR SUPERIOR COMPARTIMENT INGRIJIRI PALIATIVE = 5 PATURI</b>							

225,5	Medic Recuperare, Med fizica si balneologie sef sectie Sef Lucrari	S	1	Primar	1	1	0
226,5	Medic Recuperare medicina fizica si balneofizioterapie	S	1	Primar	1	1	0
227,5	Medic Recuperare medicina fizica si balnologie	S	1	Primar	1	1	0
228,5	Medic Recuperare medicina fizica si balnologie	S	1	specialist	1	0	1
229,0	Medic medicina de familie Ingrijiri paliative	S	0,5	specialist	0,5	0	0,5

**ALT PERSONAL SANITAR SUPERIOR**

230,0	Kinetoterapeut	S	1	Principal	1	1	0
231,0	Kinetoterapeut	S	1	Principal	1	1	0
232,0	Kinetoterapeut	S	1	Principal	1	1	0
233,0	Profesor CFM	S	1	Principal	1	1	0
234,0	Kinetoterapeut	S	1	Principal	1	1	0

**PERSONAL SANITAR - TREI TURE**

235,0	Asistent medical Sef	S	1	Principal	1	1	0
236,0	Asistent medical	S	1	Principal	1	1	0
237,0	Asistent medical	P.L.	1	Principal	1	1	0
238,0	Asistent medical	S	1	Principal	1	1	0
239,0	Asistent medical	S	1	Principal	1	1	0
240,0	Asistent medical	S	1	Principal	1	1	0
241,0	Asistent medical	P.L.	1	Principal	1	1	0
242,0	Asistent medical	S	1	Principal	1	1	0

243,0	Asistent medical	P.L.	1	Principal	1	1	0
244,0	Asistent medical	P.L.	1	Principal	1	1	0
245,0	Asistent medical	P.L.	1	Principal	1	1	0
246,0	Asistent medical	S	1	Principal	1	1	0
247,0	Asistent medical	P.L.	1	Principal	1	1	0
248,0	Asistent medical	P.L.	1	Principal	1	1	0
249,0	Asistent medical	P.L.	1	Principal	1	1	0
250,0	Asistent medical	P.L.	1	Principal	1	1	0
251,0	Asistent medical	P.L.	1	Principal	1	1	0
252,0	Asistent medical	P.L.	1	Principal	1	1	0
253,0	Asistent medical	P.L.	1	Principal	1	1	0
254,0	Asistent medical	S	1	Principal	1	1	0
255,0	Asistent medical	P.L.	1		1	1	0
256,0	Asistent medical	S	1	Principal	1	1	0
<b>PERSONAL SANITAR - POST FIX</b>							
257,0	Asistent Balneo-fizioterapie	S	1		1	1	0
258,0	Asistent Balneo-fizioterapie	P.L.	1		1	1	0
259,0	Asistent Balneo-fizioterapie	P.L.	1	Principal	1	1	0
260,0	Asistent Balneo-fizioterapie	P.L.	1	Principal	1	1	0
261,0	Asistent Masaj	P.L.	1	Principal	1	1	0
262,0	Asistent Balneo-fizioterapie	P.L.	1	Principal	1	1	0
<b>PERSONAL SANITAR AUXILIAR</b>							
263,0	Infirmieră	G	1		1	1	0

264,0	Infirmieră	G	1		1	1	0
265,0	Infirmieră	G	1		1	1	0
266,0	Infirmieră	G	1		1	1	0
267,0	Infirmiera	G	1		1	1	0
268,0	Infirmiera	G	1		1	0	1
269,0	Infirmiera	G	1		1	1	0
270,0	Infirmiera	G	1		1	1	0
271,0	Infirmieră	G	1		1	0	1
272,0	Infirmiera	G	1		1	1	0
273,0	Infirmiera	G	1		1	1	0
274,0	Brancardier	G	1		1	1	0
275,0	Brancardier	G	1		1	1	0
276,0	Ingrijitoare	G	1		1	1	0
<b>FARMACIE CU CIRCUIT ÎNCHIS SPITAL CLINIC NEUROPSHIATRIE</b>							
277,0	Farmacist sef	S	1	Primar	1	1	0
277,5	Farmacist Sef Lucrari	S	0,5	Primar	0,5	0,5	0
278,0	Farmacist	S	0,5	Specialist	0,5	0	0,5
279,0	Farmacist	S	1	Primar	1	1	0
280,0	Asistentă farmacie	S	1	Principal	1	1	0
281,0	Asistentă farmacie	P.L.	1	Principal	1	1	0
282,0	Asistentă farmacie	S	1	Principal	1	1	0
283,0	Asistentă farmacie	S	1	Principal	1	1	0
284,0	Asistent farmacie	S	1	Principal	1	1	0
285,0	Asistent farmacie	S	1	Principal	1	1	0

<b>CABINET CARDIOLOGIE PERSONAL SANITAR SUPERIOR SI SANITAR MEDIU</b>							
286,0	Medic Cardiologie	S	1	Primar	1	1	0
287,0	Asistentă medicală	S	1	Principal	1	1	0
<b>CABINET MEDICINA MUNCII</b>							
288,0	Medic Medicina de familie	S	1	Primar	1	1	0
<b>CABINET ORL</b>							
289,0	Medic ORL	S	1	Primar	1	1	0
290,0	Asistent medical	P.L.	1	Principal	1	1	0
<b>SECȚIA CLINICĂ PSIHIATRIE I = 70 PATURI PERSONAL SANITAR SUPERIOR</b>							
291,0	Medic Psihiatrie Șef secție	S	1	Primar	1	1	0
291,5	Medic Psihiatrie	S	0,5	Specialist	0,5	0,5	0
292,0	Medic Psihiatrie	S	0,5	Primar	0,5	0,5	0
293,0	Medic Psihiatrie	S	1	Primar	1	1	0
294,0	Medic Psihiatrie	S	1	Primar	1	1	0
295,0	Medic Psihiatrie	S	1	Specialist	1	1	0
296,0	Medic Psihiatrie	S	1	Primar	1	1	0
296,5	Medic Psihiatrie	S	0,5	Primar	0,5	0,5	0
297,5	Medic Psihiatrie	S	1	Primar	1	1	0
<b>ALT PERSONAL SANITAR SUPERIOR</b>							
298,5	Psiholog	S	1	Principal	1	1	0
299,0	Sociolog	S	0,5	Principal	0,5	0,5	0
<b>PERSONAL SANITAR - TREI TURE</b>							
300,0	Asistent medical șef	S	1	Principal	1	1	0
301,0	Asistent medical	P.L.	1	Principal	1	1	0
302,0	Asistent medical	S	1	Principal	1	1	0

303,0	Asistent medical	P.L.	1	Principal	1	0	1
304,0	Asistent medical	P.L.	1	Principal	1	1	0
305,0	Asistent medical	S	1	Principal	1	1	0
306,0	Asistent medical	P.L.	1	Principal	1	1	0
307,0	Asistent medical	S	1	Principal	1	1	0
308,0	Asistent medical	P.L.	1	Principal	1	1	0
309,0	Asistent medical	S	1	Principal	1	1	0
310,0	Asistent medical	S	1	Principal	1	1	0
311,0	Asistent medical	P.L.	1	Principal	1	1	0
312,0	Asistent medical	P.L.	1	Principal	1	1	0
313,0	Asistent medical	P.L.	1		1	0	1
314,0	Asistent medical	P.L.	1	Principal	1	1	0
315,0	Asistent medical	P.L.	1	Principal	1	1	0
316,0	Asistent medical	P.L.	1	Principal	1	1	0
317,0	Asistent medical	P.L.	1	Principal	1	1	0
318,0	Asistent medical	S	1	Principal	1	1	0
319,0	Asistent medical	S	1	Principal	1	1	0
320,0	Asistent medical	P.L.	1		1	0	1
321,0	Asistent medical	P.L.	1	Principal	1	1	0
322,0	Asistenta medicala	P.L.	1	Principal	1	1	0
323,0	Asistent medical	P.L.	1	Principal	1	1	0
<b>PERSONAL SANITAR - POST FIX</b>							
324,0	Asistent medical	PL	1	Principal	1	1	0
<b>PERSONAL SANITAR AUXILIAR</b>							

325,0	Infirmieră	G	1		1	1	0
326,0	Infirmieră	G	1		1	1	0
327,0	Infirmieră	G	1		1	1	0
328,0	Infirmieră	G	1		1	1	0
329,0	Infirmieră	G	1		1	1	0
330,0	Infirmieră	G	1		1	1	0
331,0	Infirmieră	G	1		1	1	0
332,0	Infirmiera	G	1		1	1	0
333,0	Infirmieră	G	1		1	1	0
334,0	Ingrijitoare curatenie	G	1		1	0	1
<b>CAMERA DE GARDA - PSIHISTRIE I - PERSONAL SANITAR - TREI TURE</b>							
335,0	Asistent medical	P.L.	1	Principal	1	0	1
336,0	Asistent medical	P.L.	1	Principal	1	1	0
337,0	Asistent medical	S	1	Principal	1	1	0
338,0	Asistent medical	P.L.	1	Principal	1	1	0
339,0	Asistent medical	P.L.	1	Principal	1	1	0
<b>PERSONAL SANITAR AUXILIAR</b>							
340,0	Infirmieră	G	1		1	1	0
341,0	Infirmieră	G	1		1	1	0
<b>STATIONAR DE ZI CLINCA PSIHIATRIE I = 20 LOCURI PERSONAL SANITAR SUPERIOR</b>							
342,0	Medic Psihiatrie	S	1	Primar	1	1	0
343,0	Psiholog	S	1	Specialist	1	1	0
<b>PERSONAL SANITAR - POST FIX</b>							
344,0	Asistent medical	P.L.	1	Principal	1	1	0
345,0	Asistent medical	P.L.	1		1	0	1

<b>BLOC ALIMENTAR</b>							
346,0	Muncitor Bucatar	G	1	I	1	1	0
347,0	Muncitor Bucatar	G	1	I	1	1	0
348,0	Muncitor Bucatar	G	1	I	1	0	1
349,0	Muncitor Bucatar	G	1		1	0	1
<b>MUNCITORI</b>							
350,0	Portar	G	1		1	1	0
351,0	Portar	G	1		1	1	0
352,0	Portar	G	1		1	1	0
353,0	Portar	G	1		1	1	0
354,0	Portar	G	1		1	1	0
355,0	Muncitor (lacatus meccanic)	M	1	I	1	1	0
356,0	Magaziner	G	1	I	1	1	0
357,0	Muncitor (intretinere)	M	1	I	1	1	0
<b>COMPARTIMENT NEUROLOGIE SI PSIHIATRIE PEDIATRICA= 20 PATURI PERSONAL SANITAR SUPERIOR</b>							
358,0	Medic Coordonator Sef, Medic Psihiatrie Pediatria	S	1	Primar	1	1	0
359,0	Medic Neurologie Pediatria	S	1	Specialist	1	0	1
<b>COMPARTIMENT DE NEUROLOGIE SI PSIHIATRIE PEDIATRICA =20 PATURI ALT PERSONAL SUPERIOR SANITAR</b>							
360,0	Profesor CFM	S	1	Principal	1	1	0
361,0	Psiholog	S	1	Principal	1	1	0
362,0	Sociolog	S	1	Principal	1	1	0
363,0	Fiziokineto-terapeut	S	1	Principal	1	1	0
364,0	Kinetoterapeut	S	1		1	1	1



<b>PERSONAL SANITAR - TREI TURE</b>							
365,0	Asistent medical Coordonator sef	P.L.	1	Principal	1	0	1
366,0	Asistent medical	P.L.	1	Principal	1	1	0
367,0	Asistent medical	P.L.	1	Principal	1	1	0
368,0	Asistent medical	P.L.	1	Principal	1	1	0
369,0	Asistent medical	S	1	Principal	1	1	0
370,0	Asistent medical	S	1	Principal	1	1	0
371,0	Asistent medical	P.L.	1	Principal	1	1	0
372,0	Asistent medical	P.L.	1	Principal	1	1	0
373,0	Asistent medical	S	1	Principal	1	1	0
374,0	Asistent medical	P.L.	1	Principal	1	1	0
375,0	Asistent medical	S	1	Principal	0	1	0
<b>PERSONAL SANITAR AUXILIAR</b>							
376,0	Infirmieră	G	1		1	1	0
377,0	Infirmieră	G	1		1	1	0
378,0	Infirmieră	G	1		1	0	1
379,0	Infirmieră	G	1		1	0	1
380,0	Infirmiera	G	1		1	1	0
381,0	Infirmiera	G	1		1	0	1
382,0	Infirmiera	G	1		1	1	0
383,0	Infirmiera	G	1		1	1	0
384,0	Infirmiera	G	1		1	1	0
385,0	Brancardier	G	1		1	0	1
<b>SECȚIA CLINICA PSIHIATRIE II = 60 PATURI PERSONAL SANITAR SUPERIOR</b>							
386,0	Medic Psihiatrie Sef secție Sef Lucrari	S	1	Primar	1	1	0

387,0	Medic Psihiatrie	S	1	Primar	1	1	0
388,0	Medic Psihiatrie	S	1	Specialist	1	1	0
389,0	Medic Psihiatrie	S	1	Primar	1	1	0
390,0	Medic Psihiatrie	S	1	Primar	1	1	0
391,0	Medic Psihiatrie	0	1	Primar	1	1	0
<b>ALT PERSONAL SANITAR SUPERIOR</b>							
392,0	Psiholog	S	1	Principal	1	1	0
393,0	Psiholog	S	1	Principal	1	1	0
<b>PERSONAL SANITAR - TREI TURE</b>							
394,0	Asistent medical Sef	S	1	Principal	1	1	0
395,0	Asistent medical	S	1	Principal	1	1	0
396,0	Asistent medical	P.L.	1	Principal	1	1	0
397,0	Asistent medical	S	1	Principal	1	1	0
398,0	Asistent medical	S	1	Principal	1	1	0
399,0	Asistent medical	S	1	Principal	1	1	0
400,0	Asistent medical	S	1	Principal	1	1	0
401,0	Asistent medical	P.L.	1	Principal	1	1	0
402,0	Asistent medical	S	1	Principal	1	1	0
403,0	Asistent medical	S	1		1	1	0
404,0	Asistent medical	S	1	Principal	1	1	0
405,0	Asistent medical	P.L.	1	Principal	1	1	0
406,0	Asistent medical	S	1	Principal	1	1	0
407,0	Asistent medical	S	1	Principal	1	1	0
408,0	Asistent medical	P.L.	1	Principal	1	1	0

409,0	Asistent medical	S	1	Principal	1	1	0
410,0	Asistent medical	P.L.	1	Principal	1	1	0
411,0	Asistent medical	P.L.	1	Principal	1	1	0
412,0	Asistent medical	S	1	Principal	1	1	0
<b>PERSONAL SANITAR AUXILIAR</b>							
413,0	Infirmieră	G	1		1	1	0
414,0	Infirmiera	G	1		1	1	0
415,0	Infirmieră	G	1		1	1	0
416,0	Infirmiera	G	1		1	1	0
417,0	Infirmiera	G	1		1	1	0
418,0	Infirmiera	G	1		1	1	0
419,0	Infirmiera	G	1		1	1	0
420,0	Infirmiera	G	1		1	1	0
421,0	Infirmiera	G	1		1	1	0
422,0	Infirmieră	G	1		1	1	0
423,0	Infirmieră	G	1		1	1	0
424,0	Infirmieră	G	1		1	1	0
425,0	Ingrij curatenie	G	1		1	0	1
<b>CAMERA DE GARDA PSIHIATRIE II - PERSONAL SANITAR - TREI TURE</b>							
426,0	Asistent medical	S	1	Principal	1	1	0
427,0	Asistent medical	S	1	Principal	1	1	0
428,0	Asistent medical	S	1	Principal	1	1	0
429,0	Asistent medical	S	1	Principal	1	1	0
430,0	Asistent medical	P.L.	1	Principal	1	1	0

PERSONAL SANITAR AUXILIAR							
431,0	Infirmieră	G	1		1	1	0
432,0	Infirmiera	G	1		1	1	0
STATIONAR DE ZI CLINCA PSIHIATRIE II = 10 LOCURI PERSONAL SANITAR MEDIU							
433,0	Medic Psihiatrie	S	1	Primar	1	0	1
434,0	Asistent medical	P.L.	1	Principal	1	1	0
SECȚIA EXTERIOARĂ PSIHIATRIE CRONICI MELINEȘTI = 42 PATURI PERSONAL SANITAR SUPERIOR							
435,0	Medic Psihiatrie șef secție	S	1	Primar	1	1	0
436,0	Medic Psihiatrie	S	1	Primar	1	1	0
PERSONAL SANITAR - TREI TURE							
437,0	Asistent medical Șef	P.L.	1	Principal	1	1	0
438,0	Asistent medical	P.L.	1	Principal	1	1	0
439,0	Asistent medical	P.L.	1	Principal	1	1	0
440,0	Asistent medical	P.L.	1		1	0	1
441,0	Asistent medical	P.L.	1		1	0	1
442,0	Asistent medical	P.L.	1	Principal	1	1	0
443,0	Asistent medical	P.L.	1	Principal	1	1	0
444,0	Asistent medical	P.L.	1	Principal	1	1	0
445,0	Asistent medical	P.L.	1	Principal	1	1	0
446,0	Asistent medical	P.L.	1	Principal	1	1	0
447,0	Asistent medical	S	1	Principal	1	1	0
448,0	Asistent medical	P.L.	1		1	1	0
PERSONAL SANITAR AUXILIAR							
449,0	Infirmieră	G	1		1	1	0

450,0	Infirmieră	G	1		1	1	0
451,0	Infirmieră	G	1		1	1	0
452,0	Infirmieră	G	1		1	1	0
453,0	Infirmieră	G	1		1	0	1
454,0	Infirmiera	G	1		1	1	0
455,0	Infirmiera	G	1		1	0	1
456,0	Infirmiera	G	1		1	1	0
457,0	Infirmiera	G	1		1	1	0
458,0	Infirmiera	G	1		1	1	0
459,0	Infirmiera	G	1		1	1	0
<b>BLOC ALIMENTAR</b>							
460,0	Muncitor Bucatar	G	1	II	1	1	0
461,0	Muncitor Bucatar	G	1		1	0	1
<b>MUNCITORI</b>							
462,0	Portar	G	1		1	0	1
463,0	Portar	G	1		1	1	0
464,0	Portar	G	1		1	1	0
465,0	Portar	G	1		1	1	0
466,0	Muncitor spatii verzi	G	1	Muncitor necalificat	1	0	1
<b>CENTRUL DE SĂNĂTATE MINTALĂ ADULTI CU STATIONAR DE ZI = 25 LOCURI PERSONAL SANITAR SUPERIOR</b>							
467,0	Medic Psihiatrie Medic Sef Coordonator	S	1	Primar	1	1	0
468,0	Medic Psihiatrie	S	1	Primar	1	1	0
469,0	Medic Psihiatrie	S	1	Primar	1	1	0

470,0	Medic Psihiatrie	S	1	Primar	1	1	0
471,0	Medic Psihiatrie	S	1	Specialist	1	0	1
472,0	Medic Psihiatrie	S	1	Specialist	1	1	0
473,0	Medic Psihiatrie	S	1	Specialist	1	1	0
<b>ALT PERSONAL SANITAR SUPERIOR</b>							
474,0	Psiholog	S	1	Principal	1	1	0
475,0	Psiholog	S	1	Specialist	1	1	0
476,0	Asistent Social	S	1	Principal	1	1	0
477,0	Sociolog	S	1	Principal	1	1	0
<b>PERSONAL SANITAR</b>							
478,0	Asistent medical coordonator sef	P.L.	1	Principal	1	1	0
479,0	Asistent medical	P.L.	1	Principal	1	1	0
480,0	Asistent medical	P.L.	1	Principal	1	1	0
481,0	Asistent medical	P.L.	1	Principal	1	1	0
482,0	Asistent medical	P.L.	1	Principal	1	1	0
483,0	Asistent medical	S	1	Principal	1	1	0
484,0	Asistent medical	P.L.	1	Principal	1	1	0
485,0	Asistent medical	P.L.	1	Principal	1	1	0
486,0	Asistent medical	P.L.	1	Principal	1	1	0
487,0	Asistent medical	P.L.	1	Principal	1	1	0
488,0	Asistent medical	PL	1		1	1	0
489,0	Asistent medical	PL	1	Principal	1	1	0
490,0	Asistent medical	PL	1		1	0	1
491,0	Statistician	M	1	Principal	1	1	0

492,0	Registrator	M	1	Principal	1	1	0
493,0	Registrator	M	1	Principal	1	1	0
<b>PERSONAL AUXILIAR</b>							
494,0	Muncitor (Instructor ergoterapie)	G	1	I	1	0	1
495,0	Îngrijitoare	G	1		1	1	0
496,0	Îngrijitoare	G	1		1	1	0
<b>CENTRUL DE SĂNĂTATE MINTALĂ COPII, CU STATIONAR DE ZI = 10 LOCURI</b>							
<b>PERSONAL SANITAR SUPERIOR</b>							
497,0	Medic Sef Coordonator Medic Neurologie Pediatrica	S	1	Primar	1	1	0
498,0	Medic Psihiatrie Pediatrica	S	1	Primar	1	1	0
499,0	Medic Psihiatrie Pediatrica	S	1	Specialist	1	1	0
<b>ALT PERSONAL SANITAR SUPERIOR</b>							
500,0	Logoped	S	1	Principal	1	1	0
501,0	Psiholog	S	1	Stagiar	1	0	1
502,0	Psiholog	S	1	Specialist	1	1	0
503,0	Kinetoterapeut	S	1		1	1	0
<b>PERSONAL SANITAR</b>							
504,0	Asistent medical Coordonator sef	P.L.	1	Principal	1	1	0
505,0	Asistent medical	S	1		1	1	0
506,0	Asistent medical	P.L.	1	Principal	1	1	0
507,0	Asistent medical	P.L.	1	Principal	1	1	0
508,0	Registrator medical	M	1	Principal	1	1	0
<b>APARATURA MEDICALA</b>							
509,0	Tehnician aparatură medicală	PL	1	Principal	1	1	0
<b>DIETETICA</b>							

510,0	Asistent	P.L.	1	Principal	1	1	0
511,0	Asistent dietetica	P.L.	1	Principal	1	1	0
<b>LABORATOR ANALIZE MEDICALE PERSONAL SANITAR SUPERIOR</b>							
512,0	Medic Medicina de Laborator Sef laborator	S	1	Primar	1	1	0
513,0	Medic Medicina de Laborator	S	1	Primar	1	1	0
513,5	Medic Medicina de Laborator Prof. Univ.	S	0,5	Primar	0,5	0,5	0
514,0	Medic Medicina de Laborator Sef Lucrari	S	0,5	Primar	0,5	0,5	0
<b>ALT PERSONAL SANITAR SUPERIOR</b>							
515,0	Chimist	S	1	Principal	1	1	0
516,0	Chimist cu gestiune	S	1	Principal	1	1	0
517,0	Chimist	S	1	Principal	1	1	0
518,0	Biolog	S	1	Principal	1	1	0
519,0	Biolog	S	1	Principal	1	1	0
520,0	Biolog	S	1	Principal	1	1	0
<b>PERSONAL SANITAR</b>							
521,0	Asistent laborator Sef	S	1	Principal	1	1	0
522,0	Asistent laborator	P.L.	1		1	0	1
523,0	Asistent laborator	P.L.	1	Principal	1	1	0
524,0	Asistent laborator	M	1	Principal	1	1	0
525,0	Asistent laborator	P.L.	1	Principal	1	1	0
526,0	Asistent laborator	S	1	Principal	1	1	0
527,0	Asistent laborator	P.L.	1		1	0	1
<b>PERSONAL AUXILIAR</b>							



528,0	Ingrij curatenie	G	1		1	0	1
<b>PROSECTURA</b>							
528,5	Medic Anatomie Patologica Sef Lucrari	S	0,5	Specialist	0,5	0,5	0
529,5	Asistent medical	P.L.	1	Principal	1	1	0
530,5	Ingrijitoare	G	1		1	1	0

**TOTAL POSTURI = 530.5**

**DIN CARE FUNCTII DE CONDUCERE = 23**

**MANAGER,  
Lapadat Madalina Lucia**

**DIRECTOR FINANCIAR CONTABIL,**

**Ec. Vlad Claudia**

**DIRECTOR MEDICAL  
Dr. Malin Ramona Denise**

**SEF SERV. RUONS  
Ec. Godinel Viorica Manuela**